

KINNISVARA  
EKSPERT



KINNISVARA  
EKSPERT



KINNISVARA  
EKSPERT



KINNISVARA  
EKSPERT



## Üürida büroo TULIKA TN 19C

📍 Harju maakond, Tallinn, Kristiine linnaosa

3- KABINETIGA ÄRIPIND KRISTIINE KESKUSE LÄHEDAL!



ARGO VÕRK

☎ +37253433255

☎ +3726264250

✉ argo.vork@kinnisvaraekspert.ee

4 ruumi	2/5 korrus	101.3 m <sup>2</sup> üldpind	1 522 € +km 15.02 €/m <sup>2</sup>
------------	---------------	---------------------------------	---------------------------------------

ID	151382
Ruume	4
Üldpind	101.3 m <sup>2</sup>
Valmidus	valmis
Ehitusaasta	2018
Korrus	2/5
Hoone materjal	kivi

Hind **1 522 € +km**

Ruutmeetri hind **15.02 €**



## ARGO VÕRK

maakler, äripinnad,  
lepinguline partner.  
Kinnisvaramaakleri reg.nr: KMR 98260.

+37253433255

+3726264250

argo.vork@kinnisvaraekspert.ee

## Lisaandmed

signalisatsioon, konditsioneer, elekter, lift, internet, köök, koosolekuruum, sundventilatsioon, vesi, avatud köök, kõrged laed, tsentraalne vesi, ühistransport, gaasiküte

## Lisainfo

Üürile anda 101,3m2 kabinetisüsteemiga büroopind Flora ärikvartali uusimas C- hoones, vahetult Kristiine Keskuse lähedal!

Üüritava pinnal on 3 kabinetti, millest 2 on varustatud kraanikausiga, avatud kööginurk ning inva WC. Äripinna planeering lisatud galeriisse. Antud äripind sobib väga hästi ka meditsiiniteenuste või iluteenuste pakkumiseks, või siis traditsioonilise kontorina kui eelistatakse kabinetisüsteemi.

Äripind on varustatud kaasaegsete tehnoloogiliste lahenduste ning kommunikatsioonidega. Hoones on elektrooniline valve.

Flora Maja külalistele on kinnistul parkimine kuni 30min tasuta, kui registreerida ennast parkimisliideses.

Tulika tänav 19 C hoone jääb mõneminutilise autosõidu kaugusele südalinnast. Vabaduse väljak asub 1,5 km kaugusel.

Hoone läheduses 100-200m paiknevad mitmed bussi- ja trollipeatused tänu millele on hea ligipääs garanteeritud ka jalgtsüklistajatele.

Flora Maja läheduses on palju lõunatamiseks sobivaid söögikohti, sealhulgas Kristiine Keskus, kuhu or vaid paar minutit jalutamist.

Üürihinnale lisanduvad kõrvalkulud, lepingu sõlmimisel tasutav tagatisraha ja käibemaks.

Fassaadile on võimalik paigaldada ettevõtte reklaam mis on suurepärase reklaamiväljund!

Meil on pakkuda vabu üüripindu ka Flora Maja A ja B korpuses millega saab tutvuda meie kodulehel <http://www.kinnisvaraekspert.ee>

Antud pakkumine on Teile vahendustasuta!

Olete oodatud ruumidega tutvuma!

Väärika ajaloo ja hea auraga ärikvartal

Flora Maja on pika ajaloo ning hea auraga ärikvartal. Ajaloolised tehasehooned A ja B said 2018 aastal endale uue väärika naabri hoone C kus antud büroopind asub.

Flora Maja asub tiheda liiklusega Kristiine liiklussõlme kõrval. Seepärast on Flora Maja alati olnud populaarne nii büroo-, teenindus- kui kaubanduspindu vajavate ettevõtete seas.

Asukoha eelised:

- Südalinn ja teised linnaosad kergesti ligipääsetavad.
- Ümbruses palju teenuseid.
- Mugav ligipääs ka bussi, trolli ja rongiga.
- Parkimine ärikvartali sisehoovis.

\*\*\*\*

KINNISVARAEKSPERT tegutseb Eesti turul alates 1993. aastast. Meie Bürood asuvad Tallinnas ja Pärnus ning teenindame teid üle Eesti. Koostööpartnerite Nord Prime Capital ja Alliance Group UAB kaudu oleme esindatud ka Lätis ning Leedus.

Pakume maaklerteenust, hindamist ja kinnisvara alast nõustamisteenust nii era- kui ka äri sektoris.

Kinnisvaraekspert teeb tihedat koostööd maailma suurimate kinnisvarafirmade hulka kuuluva

ettevõttega Cushman & Wakefield. Meie koostöösidemed ulatuvad peale Balti riikide ja Põhjamaade pea kõikidesse maailmajagudesse.

Lisainfo ja teenuste tellimine:

Tallinnas: +372 6264250

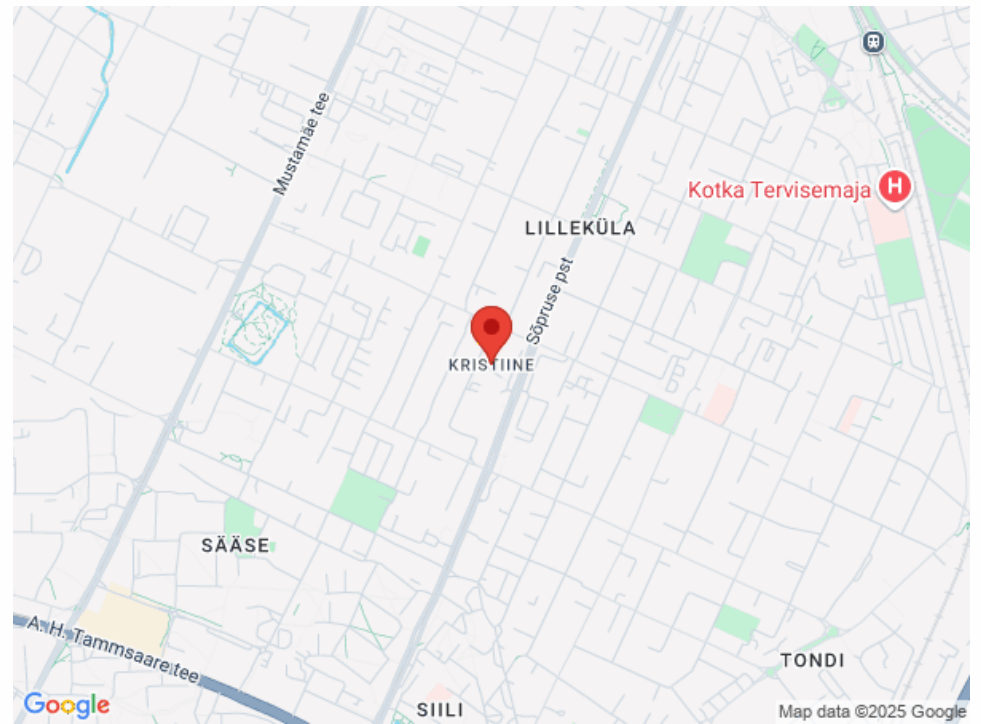
Pärnus: +372 4420700

Rohkem infot leiad <http://www.kinnisvaraekspert.ee>

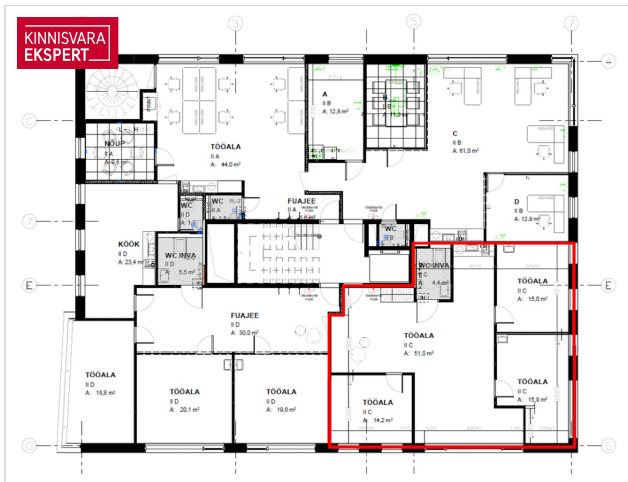
\*\*\*

## Asukoht

📍 Harju maakond, Tallinn, Kristiine linnaosa









Sinu kinnisvara müügipartner

**30** aastat 

**Argo Vörk**  
+372 534 33255  
argo.vork@kinnisvaraekspert.ee

**Usalda oma kinnisvaratehing meie hoolde**