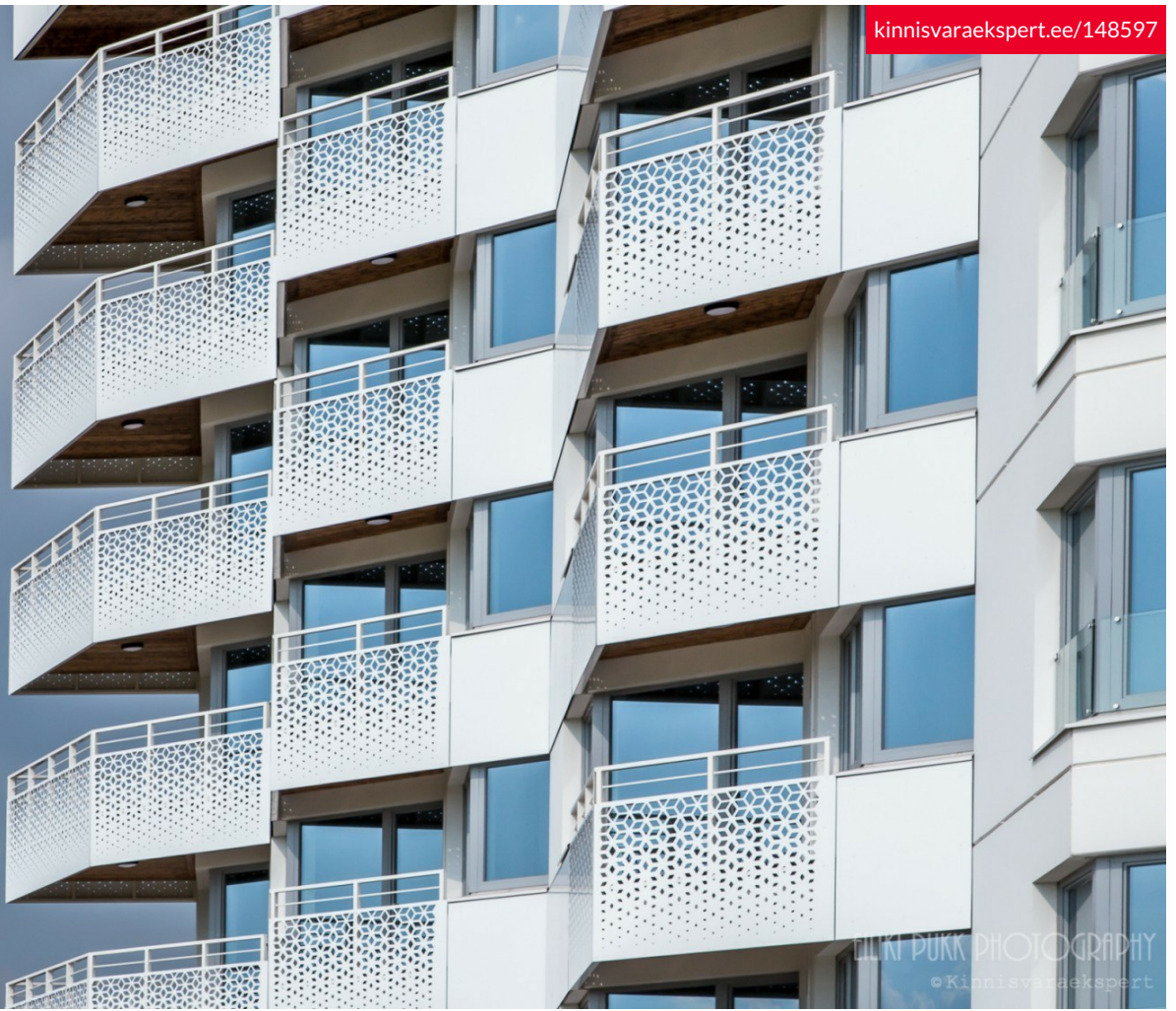


KINNISVARA
EKSPERT

kinnisvaraekspert.ee/148597



ELIINI PUKK PHOTOGRAPHY
©Kinnisvaraekspert

KINNISVARA
EKSPERT



V
VALGRE
ELAMURAJON

KINNISVARA
EKSPERT



KINNISVARA
EKSPERT



V
VALGRE
ELAMURAJON

Müüa korter TIIRU 3

📍 Pärnu maakond, Pärnu linn, Rannarajoon

Uued merevaatega korterid!



JANNO PETERSON

☎ +3725058832

☎ +3724420700

✉ janno.peterson@kinnisvaraekspert.ee

3 tuba	2/7 korrus	66.5 m ² üldpind	235 000 € 3 533.83 €/m ²
-----------	---------------	--------------------------------	--

ID	148597
Tube	3
Üldpind	66.5 m ²
Omandivorm	korteriomand
Valmidus	uus hoone
Ehitusaasta	2025
Korrus	2/7
Korter	11
Hoone materjal	paneel
Katastritunnus:	<u>62512:049:0022</u>

Hind **235 000 €**

Ruutmeetri hind **3 533.83 €**



JANNO PETERSON

maakleriteenuse juht, kutseline vanemmaakler
tase 6

Eesti Kinnisvaramaaklerite Koja liige

+3725058832

+3724420700

✉ janno.peterson@kinnisvaraekspert.ee

Lisaandmed

rõdu, elekter, lift, lukustatav trepikoda, parkett, dušš, vesi, turvakaamerad, kinnine hoov, vaateaken, panipaik, keskküte, vesipõrandaküte

Lisainfo

SOODUSHIND 235 000 € / korteri normaalhind 247 500 €!

Tiiru tn 3 ehitatav uus 7kordne korterelamu Valgre elamurajoonis paikneb mere ääres, tennisehalli ja Hestia Hotel Strand vahelisel alal, rannaniidu veerel. Korteriite lõuna- ja õhtupäikese poolsed rõdud pakuvad võimalust nautida hunnituid vaateid ning veeta õhtuid päikeseloojangu saatel. Korterelamu välisviimistluses on samuti lähtunud Pärnu kui suvituslinna kuvandist – valged välisseinad, millele õhulisust ja kergust lisavad suured klaaspiiretega merepoolsed rõdud. Maja valmib juba aprillis 2025.

Majja tulevad 2-4toalised korterid, millel kõigil on merevaatega rõdu või terrass. Korteriites on vesipõrandaküte, oma ventilatsiooniseade, merepoolsetel korteritel maast-laeni aknad ning kohe standardina "Premium" siseviimistlus. Kõikides korteriites on väljaehitatud konditsioneeriga paigaldamise valmidus. Majas lift ja videovalve. I korrusel panipaigad (lisatasu eest), sisehoovis oma suletud parkla (parkimiskoht lisatasu eest, sisaldab elektriühenduse valmidust), lastemänguväljak, pääs merepoolsele kergliiklusteele-promenaadile. Kortermaja arhitektideks on Hanno Grossschmidt, Tomomi Hayashi ja Siim Endrikson arhitektuuribüroost HGA.

3toaline korter nr 11 (66,5 m² + rõdu 9 m²) asub maja II korrusel - õhtupäikese poolse rõduga korter on läbi maja planeeringuga ning tal on aknad kolme ilmakaarde. Lisaks elutoale (23,5 m²) ja kahele magamistoale (15,4 m²; 13,6 m²) asuvad korteris veel duširuum/WC (5 m²) ning esik (8,9 m²). Soovi korral on võimalik lisada korterisse saun. Mugava sisekliima korteris tagavad vesipõrandaküte ja soojustagastusega ventilatsioon, lisatasu eest on võimalik tellida korterisse jahutus.

Rohkem infot Tiiru tn 3, Pärnu korteriite kohta leiate Valgre elamurajooni kodulehelt <http://www.valgre.eu>. Küsimuste korral ja lisainfo saamiseks võtke palun ühendust!

Täida oma unistused ja muuda elamine mereääres realsuseks!

KINNISVARAEKSPERT tegutseb Eesti turul alates 1993. aastast. Meie Bürood asuvad Tallinnas ja Pärnus ning teenindame teid üle Eesti. Koostööpartnerite Nord Prime Capital ja Alliance Group UAB kaudu oleme esindatud ka Lätis ning Leedus.

Pakume maakleriteenust, hindamist ja kinnisvara alast nõustamisteenust nii era- kui ka äri sektoris.

Kinnisvaraekspert teeb tihedat koostööd maailma suurimate kinnisvarafirmade hulka kuuluva ettevõttega Cushman & Wakefield. Meie koostöösidemed ulatuvad peale Balti riikide ja Põhjamaade pea kõikidesse maailmajagudesse.

Lisainfo ja teenuste tellimine:

Tallinnas: +372 6264250

Pärnus: +372 4420700

Rohkem infot leiad <http://www.kinnisvaraekspert.ee>

Asukoht

📍 Pärnu maakond, Pärnu linn, Rannarajoon

