

KINNISVARA
EKSPERT



KINNISVARA
EKSPERT



KINNISVARA
EKSPERT



KINNISVARA
EKSPERT



Üürida ladu PRIISLE 10

📍 Harju maakond, Tallinn, Lasnamäe linnaosa

LAOPIND PRIISLE ÄRIPARGIS KOOS ESINDUSRUUMI JA KONTORIGA



KATRIN KURM

☎ +3725026897

☎ +3726264250

✉ katrin.kurm@kinnisvaraekspert.ee

1/1
korrus

565.8 m²
üldpind

4 186 € +km
7.40 € / m²

ID	151567
Üldpind	565.8 m ²
Omandivorm	kinnistu
Valmidus	uus hoone
Ehitusaasta	2016
Korrus	1/1
Katastritunnus:	<u>78403:308:0042</u>

Hind **4 186€ +km**

Ruutmeetri hind **7.40 €**



KATRIN KURM

äripindade osakonna juhataja,
Eesti Kinnisvaramaaklerite Koja liige,
Kinnisvaramaakleri reg.nr: KMR 89425

+3725026897

+3726264250

katrin.kurm@kinnisvaraekspert.ee

Lisaandmed

õhksoojuspump, signalisatsioon, elekter, tööstusvool, köök, dušš, sundventilatsioon, vesi, turvakaamerad, eraldi sissepääsud, kõrged laed, abihoone, ühistransport, vaateaken, sissepääs tänavalt, konditsioneer

Lisainfo

Üürile anda stock-office tüüpi äripind kogupinnaga 565,8m² Priisle Äripargis

- Äripind kokku 565,8m², mis koosneb kahest kokku ehitatud boksist
- Boks 5 lao suurus 195,5m², 1. korruse esinduspind 46,7m², 2.k kontor 49,5m²
- Boks 8 ladu 212,7m², 1.korruse esinduspind 35,7m², 2.k kontor 36,8m²
- Läbi maja pind, laadmisüksed ja sissepääs mõlemal pool hoonet
- suured vitriinaknad, sissepääs otse tänavalt
- kõrged laed (laos 7m)
- mugav parkimine äripinna ees, külalistele 4h kellaga tasuta
- oma dušširuum ja WC
- Ruumipõhine kütte ja ventilatsiooni reguleerimine
- võimalus paigaldada reklaam hoone fassaadile
- Madalad kõrvalkulud (suvel ca 1€/m², talvel ca 1,2€ + mõõdetavad kulud)
- Võimalus soetada pind koos lao riulitega
- Ladu mahutab u 300-320 kaubaalust
- Võimalus üürida pinda ka bokside kaupa eraldi
- Pakkumine on Teile vahendustasuta

Priisle Äripark on toimiv logistika- ja kaubanduspark Tallinnas Lasnamäe linnaosas. Äripargis tegutseb juba mitukümmend ettevõtet alates restoranist ja jõusaalist lõpetades sisustuspoe ja loomakliinikuga.

KINNISVARAEKSPERT tegutseb Eesti turul alates 1993. aastast. Meie Bürood asuvad Tallinnas ja Pärnus ning teenindame teid üle Eesti. Koostööpartnerite Nord Prime Capital ja Alliance Group UAB kaudu oleme esindatud ka Lätis ning Leedus.

Pakume maaklerteenust, hindamist ja kinnisvaraalast nõustamisteenust nii era- kui ka äri sektoris.

Kinnisvaraekspert teeb tihedat koostööd maailma suurimate kinnisvarafirmade hulka kuuluva ettevõttega Cushman & Wakefield. Meie koostöösidemed ulatuvad peale Balti riikide ja Põhjamaade pea kõikidesse maailmajagudesse.

Lisainfo ja teenuste tellimine:

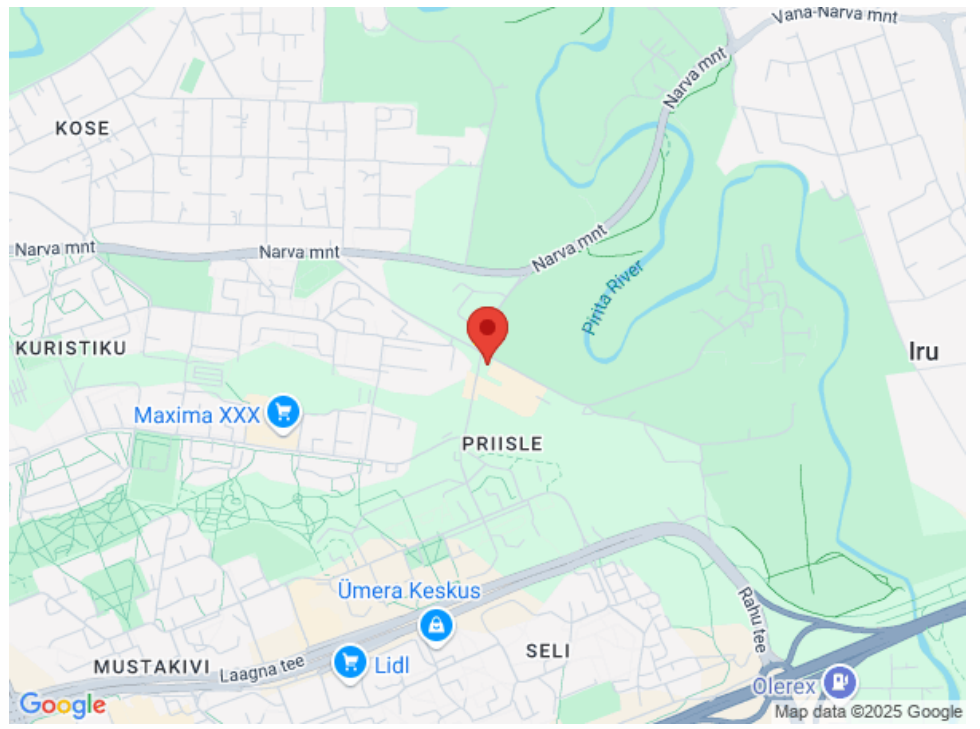
Tallinnas: +372 6264250

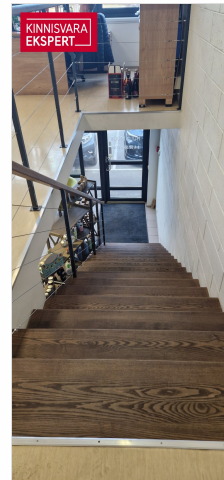
Pärnus: +372 4420700

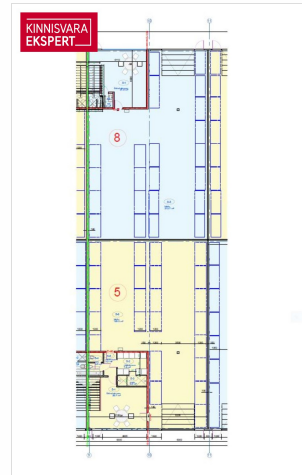
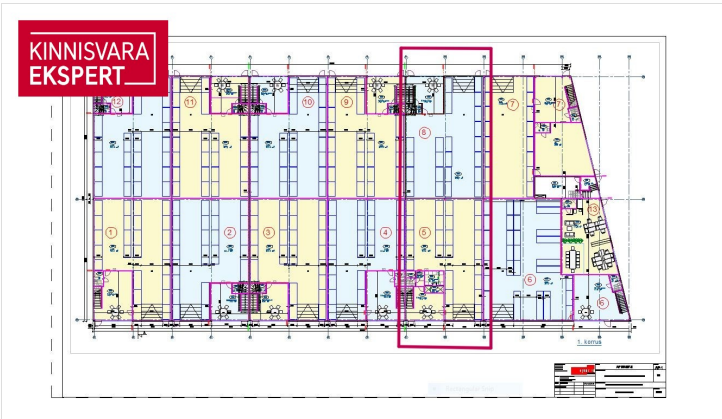
Rohkem infot leiad <http://www.kinnisvaraekspert.ee>

Asukoht

📍 Harju maakond, Tallinn, Lasnamäe linnaosa









A professional portrait of a woman with dark hair, wearing a white blazer over a blue top. She is looking directly at the camera with a slight smile. The background is dark with a vertical red stripe on the right side. In the top left corner, there is a red logo with the text 'KINNISVARA EKSPERT'. Below the portrait, the text 'Sinu kinnisvara-partner' is written in white. At the bottom, there is a white banner containing the 'KINNISVARA EKSPERT' logo, a circular logo with a house icon, and the name 'Katrin Kurm' along with her phone number '+372 502 6897' and email address 'katrin.kurm@kinnisvaraekspert.ee'.