



EILIKI PUKK PHOTOGRAPHY  
©Kinnisvaraekspert

KINNISVARA  
EKSPERT



KINNISVARA  
EKSPERT



# Müüa maja SEEDRI 17

📍 Pärnu maakond, Pärnu linn, Rannarajoon

Rannarajooni hinnatuimas piirkonnas asuv eestiaegne villa!



JANNO PETERSON

☎ +3725058832

☎ +3724420700

✉ janno.peterson@kinnisvaraekspert.ee

11  
tuba

3.  
korruseid

324 m<sup>2</sup>  
üldpind

635 m<sup>2</sup>  
krunt

469 000 €  
1 447.53 € / m<sup>2</sup>

ID	151092
Tube	11
Üldpind	324 m <sup>2</sup>
Krunt	635 m <sup>2</sup>
Omandivorm	kinnistu
Ehitusaasta	1938
Korruseid	3
Hoone materjal	palkmaja
Katastritunnus:	<u>62401:001:3055</u>

Hind **469 000 €**

Ruutmeetri hind **1 447.53 €**



JANNO PETERSON

maakleriteenuse juht, kutseline vanemmaakler  
tase 6

Eesti Kinnisvaramaaklerite Koja liige

+3725058832

+3724420700

janno.peterson@kinnisvaraekspert.ee

## Lisaandmed

õhksoojuspump, rõdu, kelder, vann, boiler, elekter, kamin, mööbli võimalus, tööstusvool, parkett, kivikatus, dušš, vesi, kinnine hoov, kõrged laed, tsentraalne vesi, elektripliit, kombineeritud küte

## Lisainfo

Pärnu ranna rajooni parimas asukohas - villade rajoonis asuv Villa Marleen, mis algselt ehitatud insener Hans Paasi poolt 1938 aastal pereelamuks. Arhitektuurselt esindab hoone Pärnu villaarhitektuuri nn "kikkis majade" näidet - tegemist on kolmekorruselise viilkatusega krohvitud kivimajaga, kus seinte materjalina kasutatud selleaegsete ehitustavadele kohaselt ka püstpalki. Villa oli peale sõda kasutuses kortermajana, üheksakümnendate keskpaigas hoone renoveeriti ja võeti kasutusse majutuskohana villa "Marleen".

Pärnu villade arhitektuuris pigem harva esineva kivitrepikojaga hoone I korrusel (139 m<sup>2</sup>) paiknevad 3 tuba (hetkel kaks majutustuba - ühest pääs terrassile, kaarjas puhkeruum-kohvik), köök, 2 vannituba, WC ja abiruumid. Hoone II korrusel (108 m<sup>2</sup>) asuvad 6 ruumi (millest 4 on kasutuses numbritubadena ühest pääs rõdule ja lisaks 2 väiksemat äriruumi), ning duširuum ja koridor. Katusekorrusel (40 m<sup>2</sup>) paiknevad 2 numbrituba ja vannituba. Keldrikorrusel (37 m<sup>2</sup>) asuvad abiruumid. Täna hooajaliselt avatud villas on kuni 20 majutuskohta, lisaks töötab majas aastaringelt kohvik ja ilusalong.

Hoone on sobiv jätkuvalt kasutamiseks olemasoleval otstarbel, kuid ka edukalt renoveeritav villatüüpi ühepereelamuks või 3-4 korteriga eksklusiivseks korterelamuks.

Kinnistu olemasolev sihtotstarve on elamumaa - kehtiva uue detailplaneeringu kohaselt on võimalik kaassihtotstarve 0-40% ärimaa. Soovi korral on kinnistu võimalik osta koos hoonestamata naaberkiinnistuga Seedi tn 15 (556 m<sup>2</sup>). Seedi tn 15 krundi võimalik hoonestusala suurus on 277 m<sup>2</sup>, max ehiustalune pind 208 m<sup>2</sup>, korruste arv 1 + 2 katusekorrust, hoone kõrgus max 11 m.

Lisainfo saamiseks ja/või kinnistuga tutvumiseks palun ühendust võtta.

\*\*\*\*

KINNISVARAEKSPERT tegutseb Eesti turul alates 1993. aastast. Meie Bürood asuvad Tallinnas ja Pärnus ning teenindame teid üle Eesti. Koostööpartnerite Nord Prime Capital ja Alliance Group UAB kaudu oleme esindatud ka Lätis ning Leedus.

Pakume maaklerteenust, hindamist ja kinnisvara alast nõustamisteenust nii era- kui ka äri sektoris.

Kinnisvaraekspert teeb tihedat koostööd maailma suurimate kinnisvarafirmade hulka kuuluva ettevõttega Cushman & Wakefield. Meie koostöösidemed ulatuvad peale Balti riikide ja Põhjamaade pea kõikidesse maailmajagudesse.

Lisainfo ja teenuste tellimine:

Tallinnas: +372 6264250

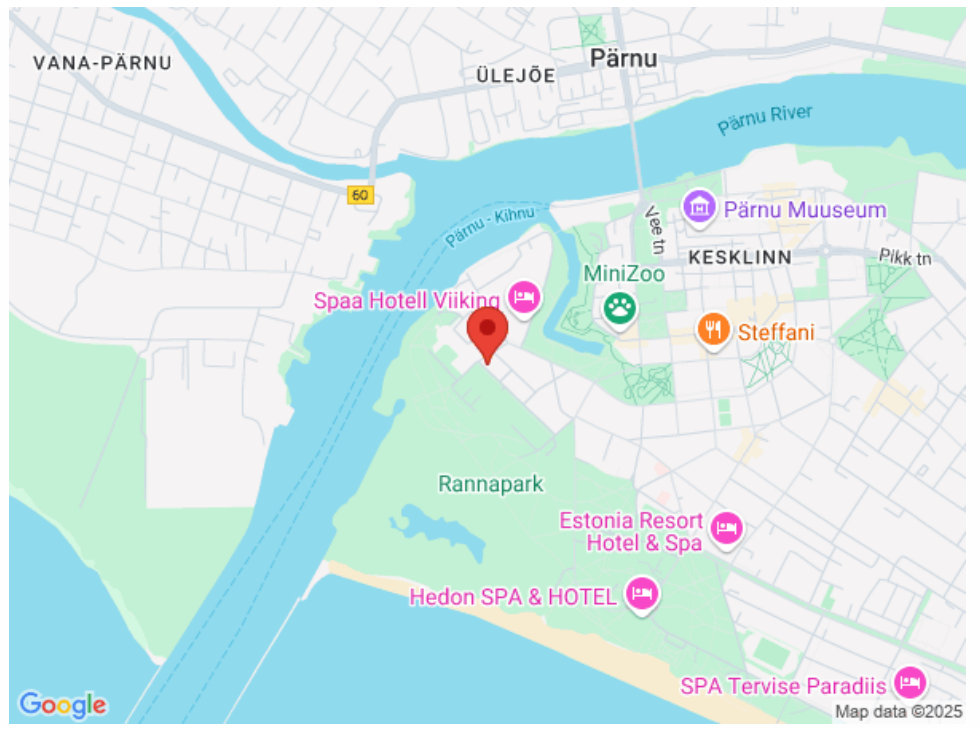
Pärnus: +372 4420700

Rohkem infot leiad <http://www.kinnisvaraekspert.ee>

\*\*\*

## Asukoht

📍Pärnu maakond, Pärnu linn, Rannarajoon









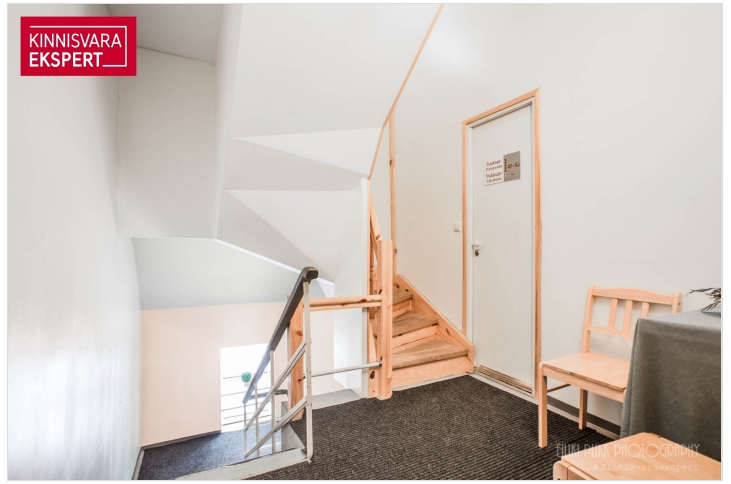






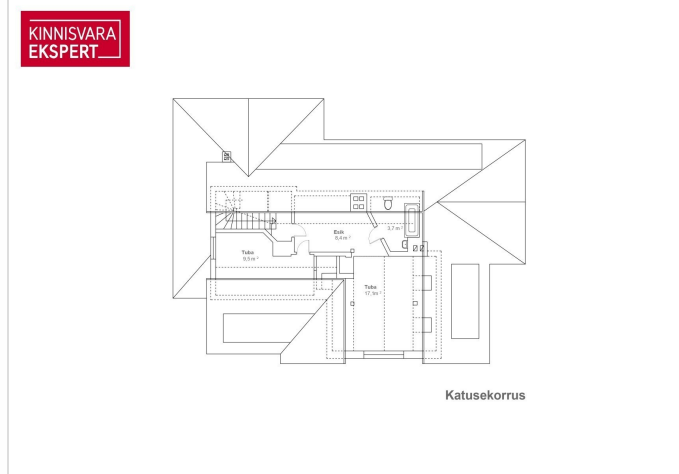
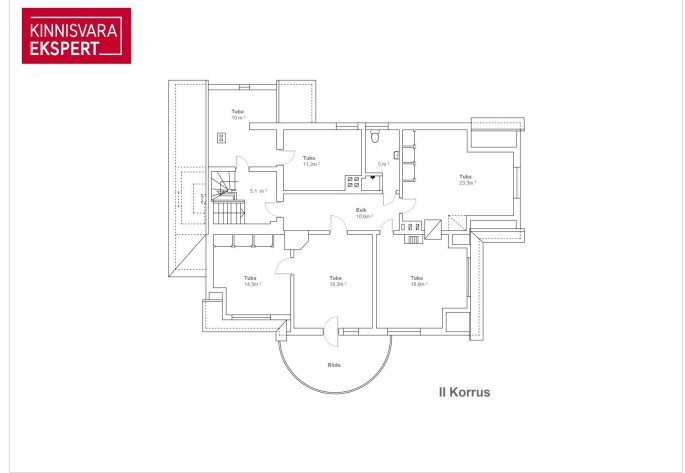
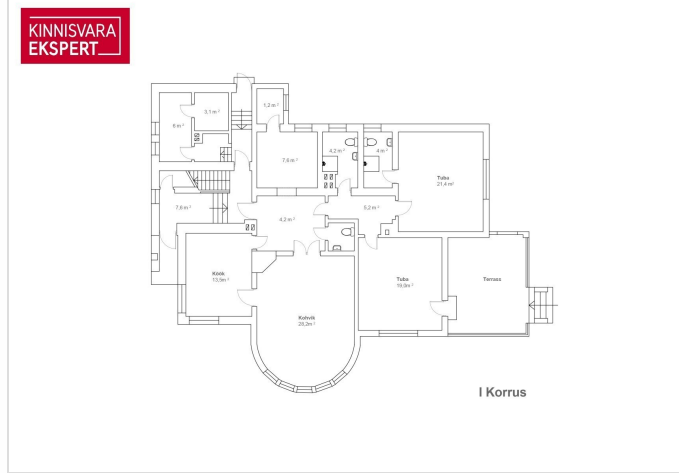
KINNISVARA  
EKSPERT

ELIINI PUUK PHOTOGRAPHY  
© Kinnisvaraekspert



KINNISVARA  
EKSPERT

ELIINI PUUK PHOTOGRAPHY  
© Kinnisvaraekspert



ELIINI PUUK PHOTOGRAPHY  
© Kinnisvaraekspert



KINNISVARA  
EKSPERT

ELIINI PUUK PHOTOGRAPHY  
© Kinnisvaraekspert



ELIINI PUUK PHOTOGRAPHY  
© Kinnisvaraekspert



KINNISVARA  
EKSPERT



EELIK PUUK PHOTOGRAPHY  
© Kinnisvaraekspert



EELIK PUUK PHOTOGRAPHY  
© Kinnisvaraekspert



EELIK PUUK PHOTOGRAPHY  
© Kinnisvaraekspert



EELIK PUUK PHOTOGRAPHY  
© Kinnisvaraekspert