

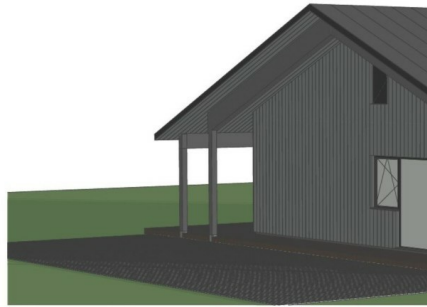
KINNISVARA  
EKSPERT



KINNISVARA  
EKSPERT



KINNISVARA  
EKSPERT



KINNISVARA  
EKSPERT



## Müüa maja ALLIKA-MARDI TEE 2

 Rapla maakond, Kohila vald, Vilivere küla

Uus A-energiaklassi maja suurel krundil - võtmed kätte lahendus!



ARDO LEPP

☎ +3725173617

☎ +3726264250

✉ ardo.lepp@kinnisvaraekspert.ee

5	1.	152 m <sup>2</sup>	5055 m <sup>2</sup>	410 000 €
tuba	korruseid	üldpind	krunt	2 697.37 € / m <sup>2</sup>

ID	154960
Tube	5
Üldpind	152 m <sup>2</sup>
Krunt	5055 m <sup>2</sup>
Omandivorm	kinnistu
Valmidus	uus hoone
Ehitusaasta	2026
Korruseid	1
Hoone materjal	kivi
Katastritunnus:	<u>31701:001:0309</u>

Hind **410 000 €**

Ruutmeetri hind **2 697.37 €**



## ARDO LEPP

elamispindade osakonna juhataja, juhatuse liige  
kinnisvara vanemmaakler tase 6,  
Eesti Kinnisvaramaaklerite Koja juhatuse liige,  
Kinnisvaramaakleri reg.nr: KMR 44470  
☎ +3725173617  
☎ +3726264250  
✉ ardo.lepp@kinnisvaraekspert.ee

## Lisaandmed

õhksoojuspump, boiler, tööstusvool, parkett, profiil, saun, dušš, avatud köök, tsentraalne vesi, vesipõrandaküte

## Lisainfo

Kui otsid kaasaegset, energiatõhusat ja rahulikus keskkonnas asuvat kodu, siis see pakkumine Vilivere külas on just Sulle.

Müüa uus A-energiaklassi kivimaja Kohila vallas, mis valmib „võtmed kätte“ lahendusena. Tegemist on kvaliteetse ja läbimõeldud projektiga, kus on ühendatud kaasaegne arhitektuur ning praktiline ruumilahendus.

Maja köetav pind on 152 m<sup>2</sup> ning planeeringult on majas 4 magamistuba ja avar, ligikaudu 53 m<sup>2</sup> suurune elutuba koos avatud köögiga. Lisaks on majas saun, duširuum, 3 wc-d ja tehnoruum .

Ehituses kasutatakse kvaliteetseid ja vastupidavaid materjale – hoone kandeseinad on laotud Bauroc kiviplokkidest paksusega 375 mm, mis tagavad hea soojapidavuse ja vastupidavuse. Siseseinad on kiviplokkidest paksusega 150 mm. Hoone rajatakse tugevatele Reideni L-plokk plaatvundamendile. Vahelaed ja katus on lahendatud puitferm konstruktsiooniga. Energiasäästlik õhk-vesisoojuspump tagab madalad kõrvalkulud. Paigaldatakse soojustagastusega ventilatsioon. Elektriliitumine on 3x16A.

Kinnistu suurus on 5055 m<sup>2</sup>, pakkudes rohkelt privaatsust ning võimalusi kujundada just Sinu perele sobiv hooviala. Parkimisala rajatakse graniitkillustikuga.

Asukoht ühendab endas rahu ja hea ligipääsu – Kohila vaid 3,5 km, Aespa alevik 4 km, Kiisa 6 km ning Tallinn umbes 30 km kaugusel. Vilivere rongipeatus asub 2 km kaugusel, mis tagab mugava ühenduse Tallinnaga.

Lisaväärtust loob lähiaastatel rajatav Kohila–Kiisa kergliiklustee. Rajatava kergliiklustee eesmärk on siduda Kohila alevi kergliiklusteede võrgustik Aespa ja Kiisa alevike jalg- ja kergliiklusteede võrgustikuga, luues seeläbi katkematu ning turvalise kergliiklusühenduse Tallinna linna ja Kohila alevi vahel..

See on suurepärane võimalus soetada uus ja energiasäästlik kodu looduslähedases keskkonnas, sama linnale mugavalt lähedal.

\*\*\*\*

KINNISVARAEKSPERT tegutseb Eesti turul alates 1993. aastast. Meie Bürood asuvad Tallinnas ja Pärnus ning teenindame teid üle Eesti. Koostööpartnerite Nord Prime Capital ja Alliance Group UAB kaudu oleme esindatud ka Lätis ning Leedus.

Pakume maaklerteenust, hindamist ja kinnisvaraalast nõustamisteenust nii era- kui ka äri sektoris.

Kinnisvaraekspert teeb tihedat koostööd maailma suurimate kinnisvarafirmade hulka kuuluva ettevõttega Cushman & Wakefield. Meie koostöösidemed ulatuvad peale Balti riikide ja Põhjamaade pea kõikidesse maailmajagudesse.

Rohkem infot leiad <http://www.kinnisvaraekspert.ee>

\*\*\*

## Asukoht

📍 Rapla maakond, Kohila vald, Vilivere küla

□

KINNISVARA  
EKSPERT



KINNISVARA  
EKSPERT



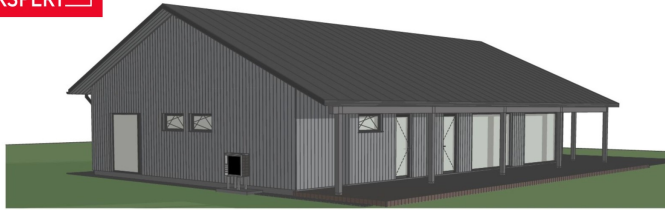
KINNISVARA  
EKSPERT



KINNISVARA  
EKSPERT



KINNISVARA  
EKSPERT



KINNISVARA  
EKSPERT



KINNISVARA  
EKSPERT



KINNISVARA  
EKSPERT



