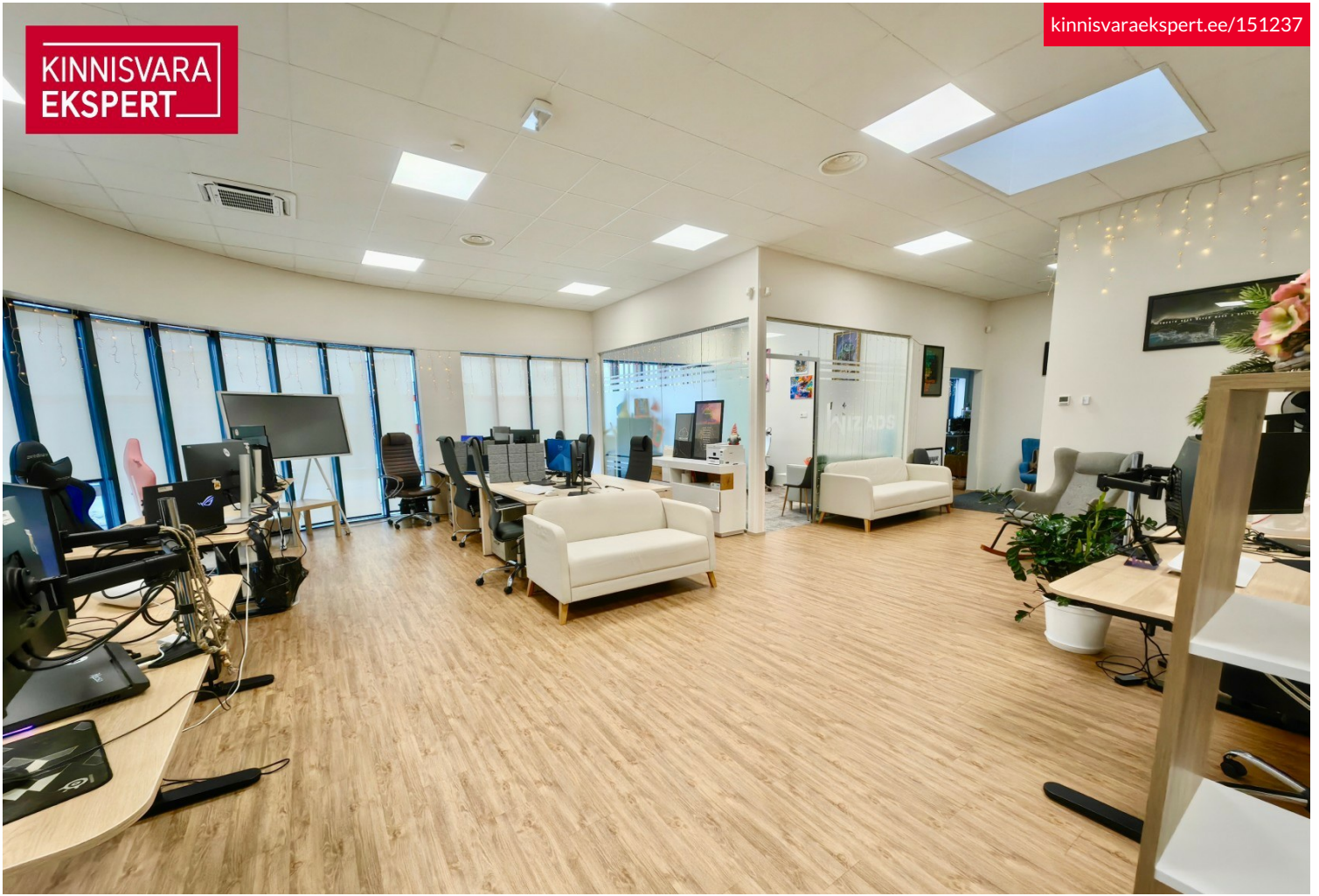


KINNISVARA  
EKSPERT



KINNISVARA  
EKSPERT



KINNISVARA  
EKSPERT



KINNISVARA  
EKSPERT



# Üürida büroo TÄHESAJU TEE 9

📍 Harju maakond, Tallinn, Lasnamäe linnaosa

PARIM HIND PIIRKONNAS! A-ENERGIAKLASSI HOONE!



ARGO VÕRK

☎ +37253433255

☎ +3726264250

✉ argo.vork@kinnisvaraekspert.ee

4 ruumi	2/2 korrus	177.9 m <sup>2</sup> üldpind	1 423 € +km 8.00 € / m <sup>2</sup>
------------	---------------	---------------------------------	--

ID	151237
Ruume	4
Üldpind	177.9 m <sup>2</sup>
Omandivorm	kinnistu
Valmidus	uus hoone
Ehitusaasta	2022
Korrus	2/2
Katastritunnus:	78401:101:4025
Hind	<b>1 423 € +km</b>
Ruutmeetri hind	<b>8.00 €</b>
Ettemaks	<b>6 113 €</b>



## ARGO VÕRK

maakler, äripinnad,  
lepinguline partner.

Kinnisvaraakleri reg.nr: KMR 98260.

+37253433255

+3726264250

argo.vork@kinnisvaraekspert.ee

## Lisaandmed

signalisatsioon, konditsioneer, elekter, lift, mööbli võimalus, internet, köök, koosolekuruum, dušš, vesi köögimööbel, turvakaamerad, avatud köök, tsentraalne vesi, ühistransport, vaateaken, keskküte

## Lisainfo

ÜÜRILE ANDA ENERGIATÕHUS A- ENERGIAKLASSI BÜROOPIND TÄHESAJU CITYS!

ÄRIPNDA ON VÕIMALIK ÜÜRIDA KAS KOGUMAHUS VÕI JAOTATUNA KAHEKS ERALDI KONTORIKS!

ERALDATUD KONTORI SUURUSED OLEKS 101,6m<sup>2</sup> ja 76,3m<sup>2</sup>. Mõlemal pinnal on eraldi tualett, suuremas on kööginurk olemas ja väiksemal pinnal on kööginurga valmidus loodud. Mõlemal kontoril on eraldi sissepääs.

## ÄRIPIND

Äripind asub teisel korrusel ja selle üldpind on 177,9 m<sup>2</sup>. Ruumide plaan lisatud galeriisse. Äripind koosneb kahest suurest avatud bürooalast, kahest koosolekuruumist/kabinetist, avatud köögist ja kahest tualetist. Koridoris vahetult pinna kõrval on ka korruse ühiskasutuses olev tualett koos dushiga.

Ruumipõhine keskküte, jahutuse ja ventilatsiooni reguleerimine.

Üürihinnaile lisandub käibemaks ja kõrvalkulud (suvel ca 1,37€/m<sup>2</sup>+km, talvel ca 3,4€/m<sup>2</sup> + km). Hind sisaldab juba ka elektri- ja veekulu praeguse üürniku näitel.

## PARKIMINE

Hoone ees on suur parkimisplats, kus üürnikele on parkimine tasuta ja külalistele on 3 tundi tasuta parkimisaega.

## ASUKOHT

Tähesaju City on juba tugevalt väljakujunenud äripiirkond Lasnamäe linnaosas, kus tegutseb suur hulk kaubandus- ja äriettevõtteid. Piirkonda toetavad ka kohalikud spordikeskused, nagu Tondiraba Jäähall, 24/7 Fitness jt.

Lisaks asuvad piirkonnas juba Bauhaus, Motonet, Ramirent, Motorcenter, Magaziin, Prisma, Selver ning Lidl supermarket. Samuti on olemas Home4You, Elke Auto ja Hortese aianduskeskus. Tähesaju piirkond on 7 km kaugusel kesklinnast ning sellel on hea ühistranspordihendatus (bussid nr 51, 7, 13, 31, 49, 54, 58, 67, 68).

Tähesaju City kontseptsioon ühendab kaubandus-, büroo- ja laopindade kaasaegsed ruumilahendused.

Pakkumine on Teile vahendustasuta!

Tekkis lähem huvi? Võtke palun ühendust ja läheme vaatama!

\*\*\*\*

KINNISVARAEKSPERT tegutseb Eesti turul alates 1993. aastast. Meie Bürood asuvad Tallinnas ja Pärnus ning teenindame teid üle Eesti. Koostööpartnerite Nord Prime Capital ja Alliance Group UAB kaudu oleme esindatud ka Lätis ning Leedus.

Pakume maaklerteenust, hindamist ja kinnisvaraalast nõustamisteenust nii era- kui ka ärisektoris.

Kinnisvaraekspert teeb tihedat koostööd maailma suurimate kinnisvarafirmade hulka kuuluva ettevõttega Cushman & Wakefield. Meie koostöösidemed ulatuvad peale Balti riikide ja Põhjamaade pea kõikidesse maailmajagudesse.

Lisainfo ja teenuste tellimine:

Tallinnas: +372 6264250

Pärnus: +372 4420700

Rohkem infot leiad <http://www.kinnisvaraekspert.ee>



\*\*\*

## Asukoht

📍Harju maakond, Tallinn, Lasnamäe linnaosa

