



EILIKI PUKK PHOTOGRAPHY
©Kinnisvaraekspert

KINNISVARA
EKSPERT



KINNISVARA
EKSPERT



Müüa maja SEEDRI 17

📍 Pärnu maakond, Pärnu linn, Rannarajoon

Rannarajooni hinnatuimas piirkonnas asuv eestiaegne villa!



JANNO PETERSON

☎ +3725058832

☎ +3724420700

✉ janno.peterson@kinnisvaraekspert.ee

11
tuba

3.
korruseid

324 m²
üldpind

635 m²
krunt

469 000 €
1 447.53 € / m²

ID	151092
Tube	11
Üldpind	324 m ²
Krunt	635 m ²
Omandivorm	kinnistu
Ehitusaasta	1938
Korruseid	3
Hoone materjal	palkmaja
Katastritunnus:	<u>62401:001:3055</u>

Hind **469 000 €**

Ruutmeetri hind **1 447.53 €**



JANNO PETERSON

maakleriteenuse juht, kutseline vanemmaakler
tase 6

Eesti Kinnisvaramaaklerite Koja liige

+3725058832

+3724420700

janno.peterson@kinnisvaraekspert.ee

Lisaandmed

õhksoojuspump, rõdu, kelder, vann, boiler, elekter, kamin, mööbli võimalus, tööstusvool, parkett, kivikatus, dušš, vesi, kinnine hoov, kõrged laed, tsentraalne vesi, elektripliit, kombineeritud küte

Lisainfo

Pärnu ranna rajooni parimas asukohas - villade rajoonis asuv Villa Marleen, mis algselt ehitatud insener Hans Paasi poolt 1938 aastal pereelamuks. Arhitektuurselt esindab hoone Pärnu villaarhitektuuri nn "kikkis majade" näidet - tegemist on kolmekorruselise viilkatusega krohvitud kivimajaga, kus seinte materjalina kasutatud selleaegsete ehitustavadele kohaselt ka püstpalki. Villa oli peale sõda kasutuses kortermajana, üheksakümnendate keskpaigas hoone renoveeriti ja võeti kasutusse majutuskohana villa "Marleen".

Pärnu villade arhitektuuris pigem harva esineva kivitrepikojaga hoone I korrusel (139 m²) paiknevad 3 tuba (hetkel kaks majutustuba - ühest pääs terrassile, kaarjas puhkeruum-kohvik), köök, 2 vannituba, WC ja abiruumid. Hoone II korrusel (108 m²) asuvad 6 ruumi (millest 4 on kasutuses numbritubadena ühest pääs rõdule ja lisaks 2 väiksemat äriruumi), ning duširuum ja koridor. Katusekorrusel (40 m²) paiknevad 2 numbrituba ja vannituba. Keldrikorrusel (37 m²) asuvad abiruumid. Täna hooajaliselt avatud villas on kuni 20 majutuskohta, lisaks töötab majas aastaringelt kohvik ja ilusalong.

Hoone on sobiv jätkuvalt kasutamiseks olemasoleval otstarbel, kuid ka edukalt renoveeritav villatüüpi ühepereelamuks või 3-4 korteriga eksklusiivseks korterelamuks.

Kinnistu olemasolev sihtotstarve on elamumaa - kehtiva uue detailplaneeringu kohaselt on võimalik kaassihtotstarve 0-40% ärimaa. Soovi korral on kinnistu võimalik osta koos hoonestamata naaberkiinnistuga Seedi tn 15 (556 m²). Seedi tn 15 krundi võimalik hoonestusala suurus on 277 m², max ehiustalune pind 208 m², korruste arv 1 + 2 katusekorrust, hoone kõrgus max 11 m.

Lisainfo saamiseks ja/või kinnistuga tutvumiseks palun ühendust võtta.

KINNISVARAEKSPERT tegutseb Eesti turul alates 1993. aastast. Meie Bürood asuvad Tallinnas ja Pärnus ning teenindame teid üle Eesti. Koostööpartnerite Nord Prime Capital ja Alliance Group UAB kaudu oleme esindatud ka Lätis ning Leedus.

Pakume maaklerteenust, hindamist ja kinnisvaraalast nõustamisteenust nii era- kui ka ärisektoris.

Kinnisvaraekspert teeb tihedat koostööd maailma suurimate kinnisvarafirmade hulka kuuluva ettevõttega Cushman & Wakefield. Meie koostöösidemed ulatuvad peale Balti riikide ja Põhjamaade pea kõikidesse maailmajagudesse.

Lisainfo ja teenuste tellimine:

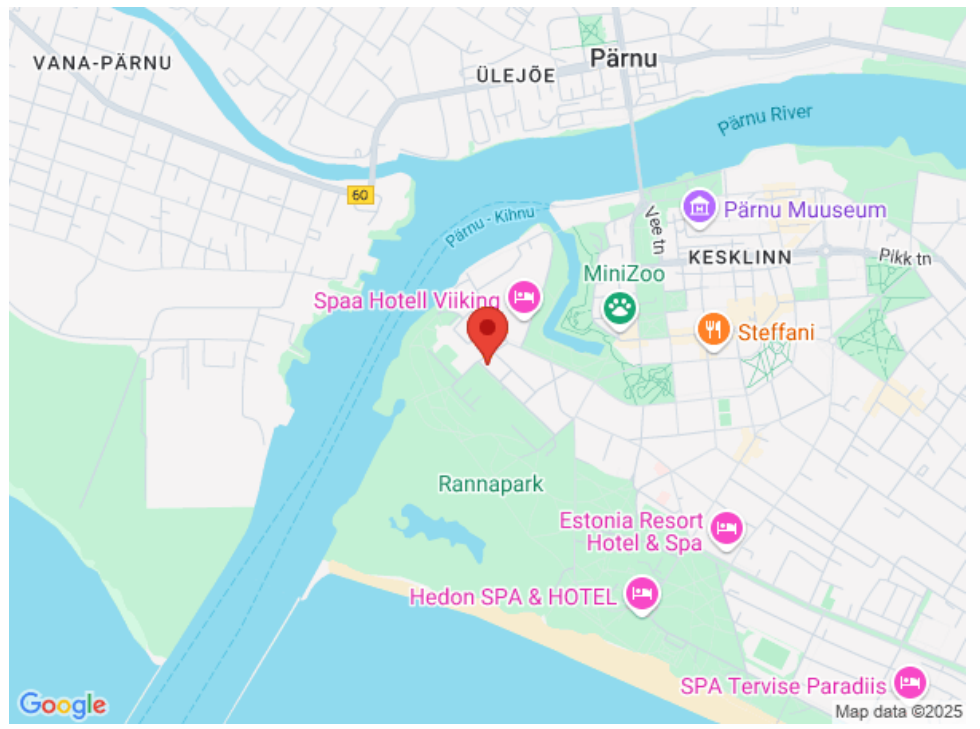
Tallinnas: +372 6264250

Pärnus: +372 4420700

Rohkem infot leiad <http://www.kinnisvaraekspert.ee>

Asukoht

📍Pärnu maakond, Pärnu linn, Rannarajoon



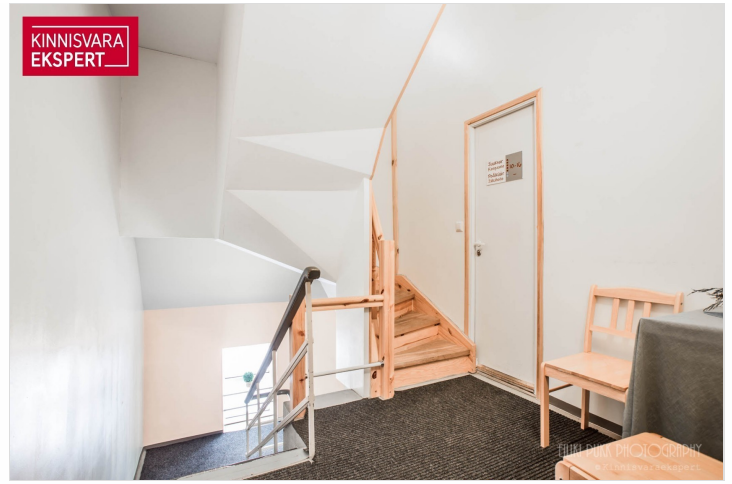






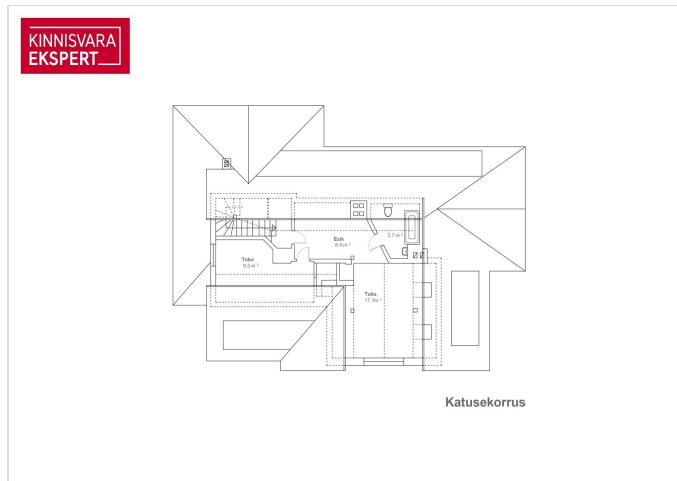
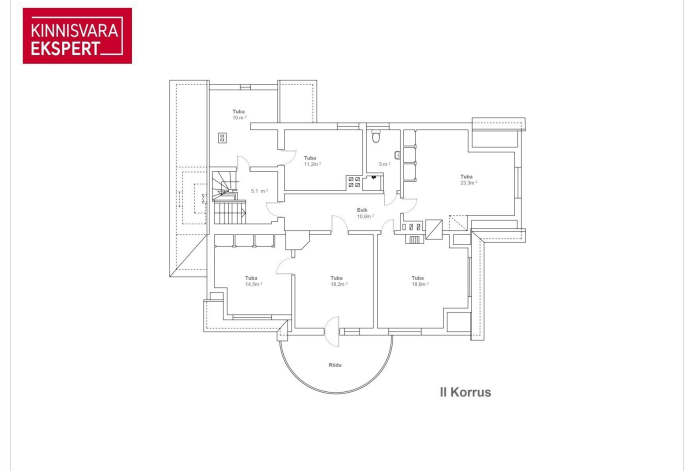
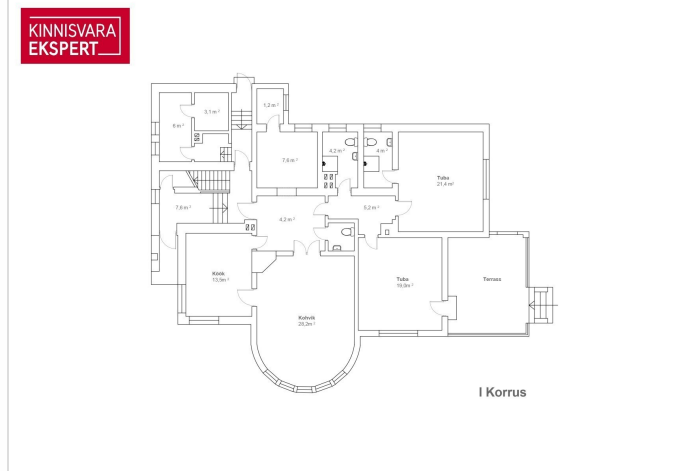
KINNISVARA
EKSPERT

ELIINI PUUK PHOTOGRAPHY
© Kinnisvaraekspert



KINNISVARA
EKSPERT

ELIINI PUUK PHOTOGRAPHY
© Kinnisvaraekspert



ELIINI PUUK PHOTOGRAPHY
© Kinnisvaraekspert



KINNISVARA
EKSPERT

ELIINI PUUK PHOTOGRAPHY
© Kinnisvaraekspert



ELIINI PUUK PHOTOGRAPHY
© Kinnisvaraekspert

KINNISVARA
EKSPERT



EELIK PUUK PHOTOGRAPHY
© Kinnisvaraekspert



EELIK PUUK PHOTOGRAPHY
© Kinnisvaraekspert



EELIK PUUK PHOTOGRAPHY
© Kinnisvaraekspert



EELIK PUUK PHOTOGRAPHY
© Kinnisvaraekspert