

# Üürida büroo TÄHESAJU TEE 9

📍 Harju maakond, Tallinn, Lasnamäe linnaosa

PARIM HIND PIIRKONNAS! A-ENERGIAKLASSI HOONE!



ARGO VÕRK

☎ +37253433255

☎ +3726264250

✉ argo.vork@kinnisvaraekspert.ee

2 ruumi	2/2 korrus	101.6 m <sup>2</sup> üldpind	813 € + km 8.00 €/m <sup>2</sup>
------------	---------------	---------------------------------	-------------------------------------

ID	151077
Ruume	2
Üldpind	101.6 m <sup>2</sup>
Omandivorm	kinnistu
Valmidus	uus hoone
Ehitusaasta	2022
Korrus	2/2
Katastritunnus:	<u>78401:101:4025</u>
Hind	<b>813 € +km</b>
Ruutmeetri hind	<b>8.00 €</b>
Ettemaks	<b>6 113 €</b>



## ARGO VÕRK

maakler, äripinnad,  
lepinguline partner.  
Kinnisvaraakleri reg.nr: KMR 98260.  
☎ +37253433255  
☎ +3726264250  
✉ [argo.vork@kinnisvaraekspert.ee](mailto:argo.vork@kinnisvaraekspert.ee)

## Lisaandmed

signalisatsioon, konditsioneer, elekter, lift, mööbli võimalus, internet, köök, koosolekuruum, dušš, vesi köögimööbel, turvakaamerad, avatud köök, tsentraalne vesi, ühistransport, vaateaken, keskküte

## Lisainfo

ÜÜRILE ANDA ENERGIATÕHUS A- ENERGIAKLASSI BÜROOPIND TÄHESAJU CITYS!

### ÄRIPIND

Äripind asub hoone teisel korrusel ja selle üldpind on 101,6 m<sup>2</sup>. Ruumide plaan lisatud galeriisse. Äripind koosneb suurest avatud bürooalast, ühest koosolekuruumist/kabinetist, avatud köögist ja tualetist. Koridoris vahetult pinna kõrval on ka korruse ühiskasutuses olev tualett koos dushiga.

NB! Võimalus liita antud kontoriga kõrvalolev 76,3 m<sup>2</sup> büroopind ja seega oleks büroo kogupinnaks 177,9m<sup>2</sup>.

Ruumipõhine keskküte, jahutuse ja ventilatsiooni reguleerimine.

Üürihinnale lisandub käibemaks ja kõrvalkulud (suvel ca 1,37€/m<sup>2</sup>+km, talvel ca 3,4€/m<sup>2</sup> + km). Hind sisaldab juba ka elektri- ja veekulu praeguse üürniku näitel.

### PARKIMINE

Hoone ees on suur parkimisplats, kus üürnikele on parkimine tasuta ja külalistele on 3 tundi tasuta parkimisaega.

### ASUKOHT

Tähesaju City on juba tugevalt väljakujunenud äripiirkond Lasnamäe linnaosas, kus tegutseb suur hulk kaubandus- ja äriettevõtteid. Piirkonda toetavad ka kohalikud spordikeskused, nagu Tondiraba Jäähall, 24/7 Fitness jt.

Lisaks asuvad piirkonnas juba Bauhaus, Motonet, Ramirent, Motorcenter, Magaziin, Prisma, Selver ning Lidl supermarket. Samuti on olemas Home4You, Elke Auto ja Hortese aianduskeskus. Tähesaju piirkond on 7 km kaugusel kesklinnast ning sellel on hea ühistranspordihendus (bussid nr 51, 7, 13, 31, 49, 54, 58, 67, 68).

Tähesaju City kontseptsioon ühendab kaubandus-, büroo- ja laopindade kaasaegsed ruumilahendused.

Pakkumine on Teile vahendustasuta!

Tekkis lähem huvi? Võtke palun ühendust ja läheme vaatama!

\*\*\*\*

KINNISVARAEKSPERT tegutseb Eesti turul alates 1993. aastast. Meie Bürood asuvad Tallinnas ja Pärnus ning teenindame teid üle Eesti. Koostööpartnerite Nord Prime Capital ja Alliance Group UAB kaudu oleme esindatud ka Lätis ning Leedus.

Pakume maaklerteenust, hindamist ja kinnisvaraalast nõustamisteenust nii era- kui ka äri sektoris.

Kinnisvaraekspert teeb tihedat koostööd maailma suurimate kinnisvarafirmade hulka kuuluva ettevõttega Cushman & Wakefield. Meie koostöösidemed ulatuvad peale Balti riikide ja Põhjamaade pea kõikidesse maailmajagudesse.

Lisainfo ja teenuste tellimine:

Tallinnas: +372 6264250

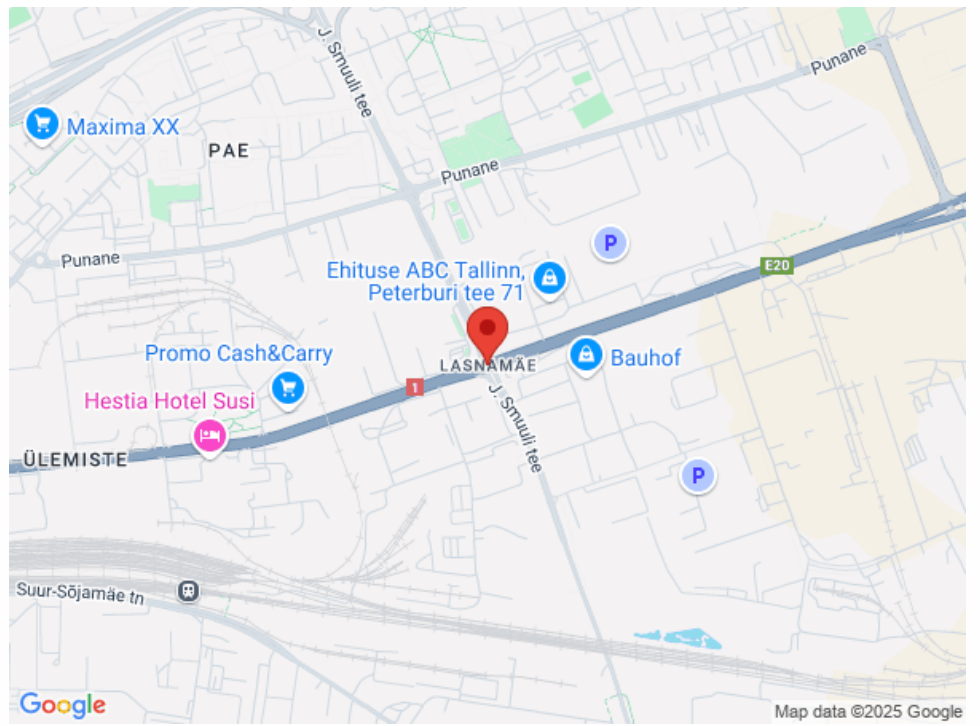
Pärnus: +372 4420700

Rohkem infot leiad <http://www.kinnisvaraekspert.ee>

\*\*\*

## Asukoht

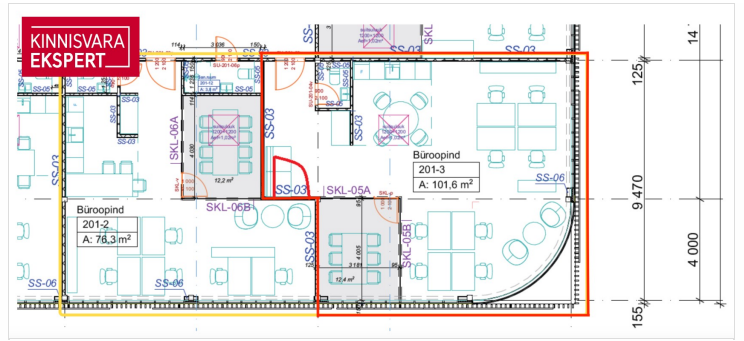
📍 Harju maakond, Tallinn, Lasnamäe linnaosa







KINNISVARA EKSPERT



KINNISVARA EKSPERT



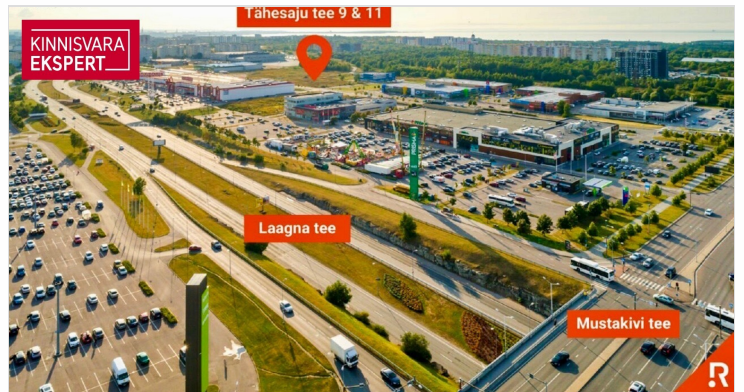
KINNISVARA EKSPERT



KINNISVARA EKSPERT



KINNISVARA EKSPERT



KINNISVARA EKSPERT

KINNISVARA  
EKSPERT

Sinu  
kinnisvara-  
partner



30  
aastat

KINNISVARA  
EKSPERT

**Argo Vörk**

+372 534 33255

[argo.vork@kinnisvaraekspert.ee](mailto:argo.vork@kinnisvaraekspert.ee)

**Usalda oma kinnisvaratehing meie hoolde**