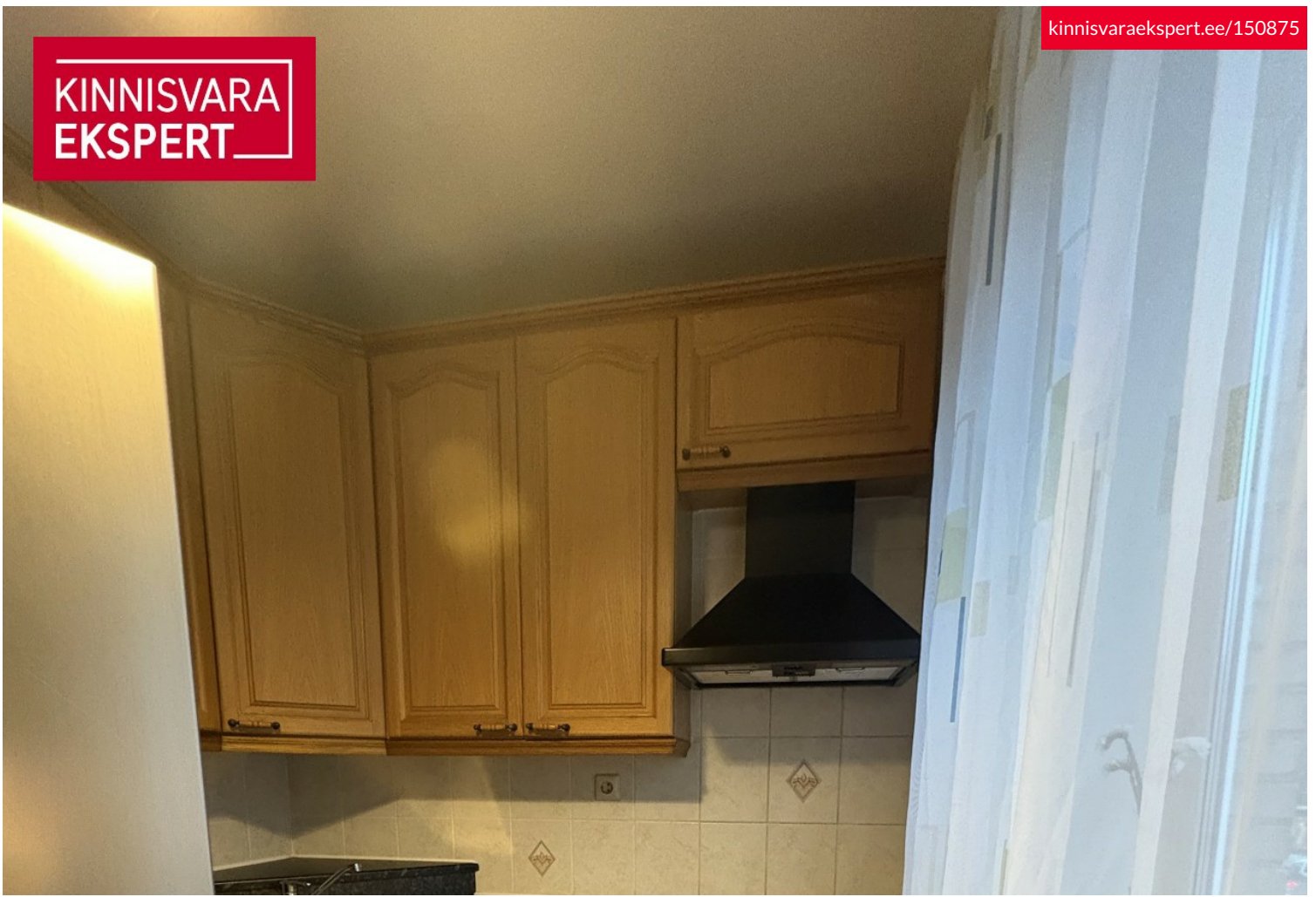


KINNISVARA  
EKSPERT



KINNISVARA  
EKSPERT



KINNISVARA  
EKSPERT



KINNISVARA  
EKSPERT



## Üürida korter PRONKSI TÄNAV 4

📍 Harju maakond, Tallinn, Kesklinna linnaosa

Avar korter kesklinnas!



ANGELA MATSUSHITA

☎ +37258393433

☎ +3726264250

✉ angela.matsushita@kinnisvaraekspert.ee

2 tuba	2/5 korrus	52 m <sup>2</sup> üldpind	550 € 10.58 €/m <sup>2</sup>
-----------	---------------	------------------------------	---------------------------------

ID	150875
Tube	2
Üldpind	52 m <sup>2</sup>
Omandivorm	korteriomand
Ehitusaasta	1959
Korrus	2/5
Hoone materjal	paneel

Hind **550 €**

Ruutmeetri hind **10.58 €**

Tagatis **550 €**



ANGELA MATSUSHITA

maakler, elamispiinad,  
lepinguline partner

Kinnisvaramaakleri reg.nr: KMR 38986

+37258393433

+3726264250

angela.matsushita@kinnisvaraekspert.ee

## Lisaandmed

elekter, mööbel, lukustatav trepikoda, külmkapp, dušš, pesumasin, köögimööbel, kinnine hoov, sissepääs tänavalt, keskküte

## Lisainfo

Üürile anda korralik ja hubane 2-toaline korter Tallinna kesklinnas. Korteri on olemas kõik vajalik koheseks sissekolimiseks: mööbel, tehnika, pesumasin ja köögitarbed. Korter on puhas ning hiljuti remonditud. Magamistoas on avar garderoobikapp, mis mahutab kõik vajalikud esemed.

Parkimine on tõkkepuuga eraldatud hoovis tasuta vabade kohtade olemasolul või tänaval, kasutades Tallinna linna elaniku parkimislubade. Korter asub suurepärasel asukohal, kus kõik olulised sihtkohad on jalutuskäigu kaugusel. Kadrioru park ja kesklinn on kohe läheduses. Korteri lisavad lisaväärtust hommikupäike köögis ja elutoas ning õhtupäike magamistoas.

Üürile lisanduvad kommunaalkulud ja tarbitud elekter ning vesi vastavalt arvestitele. Viimase 12 kuu keskmine kommunaalkulude arve on olnud 215 eurot kuus, sõltuvalt hooajast: talvel arved kõrgemad, suvel väiksemad. Elektrikulu on tavaliselt 20–30 eurot kuus, sõltuvalt tarbimisest.

Lepingu sõlmimisel tuleb tasuda:

Esimese kuu üür

Tagatisraha

Maakleritasu

Kui korter äratas Teie huvi, võtke julgelt ühendust ja lähme korteriga tutvuma!

\*\*\*\*

KINNISVARAEKSPERT tegutseb Eesti turul alates 1993. aastast. Meie Bürood asuvad Tallinnas ja Pärnus ning teenindame teid üle Eesti. Koostööpartnerite Nord Prime Capital ja Alliance Group UAB kaudu oleme esindatud ka Lätis ning Leedus.

Pakume maaklerteenust, hindamist ja kinnisvara alast nõustamisteenust nii era- kui ka äri sektoris.

Kinnisvaraekspert teeb tihedat koostööd maailma suurimate kinnisvarafirmade hulka kuuluva ettevõttega Cushman & Wakefield. Meie koostöösidemed ulatuvad peale Balti riikide ja Põhjamaade pea kõikidesse maailmajagudesse.

Lisainfo ja teenuste tellimine:

Tallinnas: +372 6264250

Pärnus: +372 4420700

Rohkem infot leiad <http://www.kinnisvaraekspert.ee>

\*\*\*

## Asukoht

📍 Harju maakond, Tallinn, Kesklinna linnaosa

