



# Üürida korter PAEKALDA 14

📍 Harju maakond, Tallinn, Lasnamäe linnaosa

Merevaatega korter vaikses elamurajoonis



KATRIN KURM

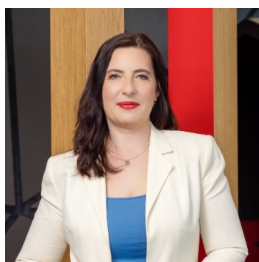
☎ +3725026897

☎ +3726264250

✉ [katrin.kurm@kinnisvaraekspert.ee](mailto:katrin.kurm@kinnisvaraekspert.ee)

2 tuba	3/5 korrus	41.8 m <sup>2</sup> üldpind	690 € 16.51 €/m <sup>2</sup>
-----------	---------------	--------------------------------	---------------------------------

ID	149542
Tube	2
Üldpind	41.8 m <sup>2</sup>
Omandivorm	korteriomand
Valmidus	uus hoone
Ehitusaasta	2022
Korrus	3/5
Hoone materjal	paneel
Katastritunnus:	<u>78403:304:0013</u>
<b>Hind</b>	<b>690€</b>
<b>Ruutmeetri hind</b>	<b>16.51 €</b>
<b>Tagatis</b>	<b>690€</b>
<b>Ettemaks</b>	<b>690€</b>



## KATRIN KURM

äripindade osakonna juhataja,  
Eesti Kinnisvaramaaklerite Koja liige,  
Kinnisvaramaakleri reg.nr: KMR 89425  
☎ +3725026897  
☎ +3726264250  
✉ [katrin.kurm@kinnisvaraekspert.ee](mailto:katrin.kurm@kinnisvaraekspert.ee)

## Lisaandmed

signalisatsioon, rõdu, kaabel TV, elekter, lift, mööbel, lukustatav trepikoda, parkett, külmkapp, turvauks, dušš, pesumasin, vesi, köögimööbel, turvakaamerad, eraldi toad, avatud köök, seinakapp, tsentraalne vesi, ühistransport, panipaik, keskküte, vesipõrandaküte

## Lisainfo

Uus, kena ja hubane korter asub 2022.a. valminud korterelamu 3. korrusel ja on täielikult sisustatud. Tegemist on 5-kordse majaga, millel on B-energiaklass ning madalad kõrvalkulud.

Korteri sisustuse hulka kuulub kvaliteetne köögimööbel koos kogu tehnikaga - Electroluxi nõudepesumasin ja külmkapp koos sügavkülmikuga ning pliit ja ahi, laud ja 4 tooli. Toas on kenad valgustid, mugav lahtikäiv nurgadiivan, diivanilaud ja TV-kapp. Magamistoas on 2-inimesevoodi koos madratsiga ning mahukas seinakapp. Korterial on suured avarad aknad ja paigaldatud on kardinaid ning rulood. Samuti on korterial suur rõdu kust avaneb kena vaade merele. Vannitoas on duss, pesumasin, kraanikauss koos valgustatud peegli ja kapiga. Esikus on ruumikas peegelliugustega kapp. Korterial on paigaldatud kaasaegne fonolukustusüsteem. Korteri juurde kuulub panipaik maja 1. korrusel (2,7 m<sup>2</sup>) ja autokoht maja ees olevas parklas. Jalgratastele ja lastekäruudele on eraldi hoiuruum.

2022.a. valminud kortermaja paikneb Lahekalda uues elamurajoonis, mis asub Maarjamäe paekaldal, Pirita tee ja Narva maantee vahelisel looduskaunil kõrgendikul.

Lahekalda on kujundatud terviklikuks elukeskkonnaks koos kergliiklusteede, laste mänguväljakute ja heade sportimisvõimalustega. Piirkonda on plaanitud ka lasteaed ja vabaajakeskus. Hetkel mõnesaja meetri kaugusel Narva mnt-l olev bussiühendus liigub tulevikus elukvartalile lähemale.

Lähedal asuvad Windecki park ja Maarjamäe spordikompleks. Pirita merepromenaadi mööda saab jalutada Eesti Näituste messikeskusesse ning ka Tallinna Lauluväljak ja Kadrioru ei jää kaugele. Mõne sammu kaugusel asuvad Maarjamäe loss, Eesti Ajaloomuuseum ja Filmimuuseum.

Korter antakse pikaajalisele üürile.

Lepingu sõlmimisel - esimese kuu üür ja tagatisraha 1 kuu üüri ulatuses ning vahendustasu, millele lisandub käibemaks,

\*\*\*\*

KINNISVARAEKSPERT tegutseb Eesti turul alates 1993. aastast. Meie Bürood asuvad Tallinnas ja Pärnus ning teenindame teid üle Eesti. Koostööpartnerite Nord Prime Capital ja Alliance Group UAB kaudu oleme esindatud ka Lätis ning Leedus.

Pakume maaklerteenust, hindamist ja kinnisvara alast nõustamisteenust nii era- kui ka äri sektoris.

Kinnisvaraekspert teeb tihedat koostööd maailma suurimate kinnisvarafirmade hulka kuuluva ettevõttega Cushman & Wakefield. Meie koostöösidemed ulatuvad peale Balti riikide ja Põhjamaade pea kõikidesse maailmajagudesse.

Lisainfo ja teenuste tellimine:

Tallinnas: +372 6264250

Pärnus: +372 4420700

Rohkem infot leiad <http://www.kinnisvaraekspert.ee>

\*\*\*

## Asukoht

📍 Harju maakond, Tallinn, Lasnamäe linnaosa

