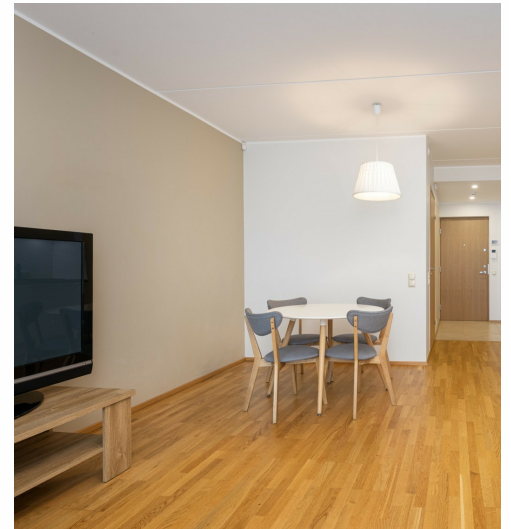


KINNISVARA  
EKSPERT



## Üürida korter PAEPARGI 37

📍 Harju maakond, Tallinn, Lasnamäe linnaosa

Üürida täissisustatud korter koos panipaiga ja autokohaga



KATRIN KURM

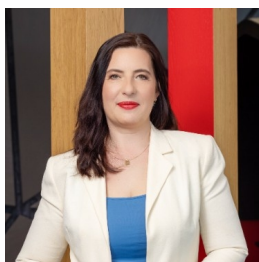
☎ +3725026897

☎ +3726264250

✉ [katrin.kurm@kinnisvaraekspert.ee](mailto:katrin.kurm@kinnisvaraekspert.ee)

|           |               |                                |                                   |
|-----------|---------------|--------------------------------|-----------------------------------|
| 2<br>tuba | 3/4<br>korrus | 41.4 m <sup>2</sup><br>üldpind | 650 €<br>15.70 € / m <sup>2</sup> |
|-----------|---------------|--------------------------------|-----------------------------------|

|                        |                       |
|------------------------|-----------------------|
| ID                     | 150853                |
| Tube                   | 2                     |
| Üldpind                | 41.4 m <sup>2</sup>   |
| Omandivorm             | korteriomand          |
| Valmidus               | uus hoone             |
| Ehitusaasta            | 2017                  |
| Korrus                 | 3/4                   |
| Hoone materjal         | paneel                |
| Katastritunnus:        | <u>78403:301:0134</u> |
| <b>Hind</b>            | <b>650 €</b>          |
| <b>Ruutmeetri hind</b> | <b>15.70 €</b>        |
| <b>Tagatis</b>         | <b>650 €</b>          |
| <b>Ettemaks</b>        | <b>650 €</b>          |



## KATRIN KURM

äripindade osakonna juhataja,  
Eesti Kinnisvaramaaklerite Koja liige,  
Kinnisvaramaakleri reg.nr: KMR 89425  
☎ +3725026897  
☎ +3726264250  
✉ [katrin.kurm@kinnisvaraekspert.ee](mailto:katrin.kurm@kinnisvaraekspert.ee)

## Lisaandmed

signalisatsioon, kaabel TV, elekter, mööbel, lukustatav trepikoda, parkett, külmkapp, turvauks, dušš, televiisor, pesumasin, vesi, köögimööbel, turvakaamerad, avatud köök, kinnine hoov, seinakapp, tsentraalne vesi, ühistransport, panipaik, keskküte

## Lisainfo

Kena ja hubane korter asub 2017.a valminud maja 3. korrusel ja on täielikult sisustatud. Tegemist on 4-kordse majaga, millel on B-energiaklass ning madalad kütte- ja eksploatatsiooni kulud.

Sisustuse hulka kuulub kvaliteetne köögimööbel koos kogu tehnikaga (Electroluxi nõudepesumasin ja külmkapp koos sügavkülmikuga ning pliit ja ahi). Elutoas on kenad disainvalgustid, diivan-voodi, TV koos lauaga. Magamistoas on ruumikas seinakapp ja pimendavad rulood ning 2-inimese voodi koos madratsiga. Vannitoas on pesumasin, seinakapp, kraanikauss koos valgustatud peegli ja kapiga. Esikus on ruumikas peegelliugustega seinakapp. Korteriile on paigaldatud kaasaegne valve-ja signalisatsioonisüsteem ning lukusüsteem X-Press 5G. Korteri juurde kuulub panipaik maja 1. korrusel ja autokoht maja ees olevas kinnises parklas. Lisaväärtust annab kaasaegne haljastus ja laste mänguväljak.

2017.a. valminud kortermaja paikneb Paepargi uues elamurajoonis kesklinna ja Kadrioru vahetus läheduses. Paepargist on kujundatud terviklik elukeskkond, mille südameks on Pae järv ja heakorrastatud park. Lähieümbruses on Maxima pood, lasteaiad ja koolid, bussipeatused ja kauplused, spordiväljakud ja terviserajad, KUMU kunstmuuseum ja lauluväljak. Kortermaju ümbritsevad park, puhkeplatsid, nii jalutamiseks kui sportimiseks sobilikud terviserajad ja kergliiklusteed. Roheluse tagab mitmekülgne haljastus.

Lepingu sõlmimisel - vahendustasu, millele lisandub käibemaks, esimese kuu üür ja tagatisraha 1 kuu üüri ulatuses.

\*\*\*\*

KINNISVARAEKSPERT tegutseb Eesti turul alates 1993. aastast. Meie Bürood asuvad Tallinnas ja Pärnus ning teenindame teid üle Eesti. Koostööpartnerite Nord Prime Capital ja Alliance Group UAB kaudu oleme esindatud ka Lätis ning Leedus.

Pakume maaklerteenust, hindamist ja kinnisvaraalast nõustamisteenust nii era- kui ka äri sektoris.

Kinnisvaraekspert teeb tihedat koostööd maailma suurimate kinnisvarafirmade hulka kuuluva ettevõttega Cushman & Wakefield. Meie koostöösidemed ulatuvad peale Balti riikide ja Põhjamaade pea kõikidesse maailmajagudesse.

Lisainfo ja teenuste tellimine:

Tallinnas: +372 6264250

Pärnus: +372 4420700

Rohkem infot leiad <http://www.kinnisvaraekspert.ee>

\*\*\*

## Asukoht

📍 Harju maakond, Tallinn, Lasnamäe linnaosa

