



## Müüa korter P.SÜDA 2A

📍 Harju maakond, Tallinn, Kesklinna linnaosa

Eelregistreerimisega kliendipäev 27.10. kell 13.00-15.00!

3 tuba	1/3 korrus	96.1 m <sup>2</sup> üldpind	259 000 € 2 695.11 € / m <sup>2</sup>
-----------	---------------	--------------------------------	--



ARDO LEPP

☎ +3725173617

☎ +3726264250

✉ ardo.lepp@kinnisvaraekspert.ee

ID	149682
Tube	3
Üldpind	96.1 m <sup>2</sup>
Omandivorm	korteriomand
Ehitusaasta	1936
Korrus	1/3
Hoone materjal	kivi

Hind **259 000 €**

Ruutmeetri hind **2 695.11 €**



## ARDO LEPP

maakleriteenuste juht,  
kutseline vanemaakler tase 6,  
Eesti Kinnisvaraaklerite Koja juhatuse liige,  
Kinnisvaraakleri reg.nr: KMR 44470

+3725173617

+3726264250

ardo.lepp@kinnisvaraekspert.ee

## Lisaandmed

kelder, lukustatav trepikoda, parkett, dušš, kööginööbel, planeering läbi mitme korruse, gaasiküte, ahiküte

## Lisainfo

KLIENDIPÄEV EELREGISTREERIMISEGA 27.10 KL 13.00-15.00!

Palun anna teada oma tuleku soovist ja broneerin sulle personaalse aja korteriga tutvumiseks!

Müüa läbi kahe korruse paiknev hetkel 2-toaline korter Tallinna südalinnas P.Süda tänava alguses, mis ootab väljaehitamist 3-toaliseks.

Maja esimese korrusel asuv 2-toaline eluruum (69.1 m<sup>2</sup>) on väga heas seisukorras ja seal paikneb elutuba, magamistuba, köök, esik ja WC-duširuum.

Soklikorruse pind (27 m<sup>2</sup>) ootab välja ehitamist ja vastavalt projektile on soklikorrusele planeeritud magamistuba, WC-duširuum ja tehnoruum. Korteri laiendamiseks on vajalik paigaldada trepp ja soklikorruse pind välja ehitada. Projekt ümberehituseks on olemas, ehitusteatis on esitatud ja uus omanik võib kohe alustada ehitustöödega.

NB! Soklikorruse pind kuulub korteriomandi eriomandi hulka!

Korteri kütmiseks on olemas soklikorrusel paiknev individuaalne gaasikatel, esimesel korrusel on paigaldatud vesi-põrandaküte, soklikorrusel on valmisolek vesipõrandakütte paigaldamiseks. Lisaks gaasiküttele on korteris olemas ka tulikivi ahi.

Korter asub väikeses, 6 korteriga korterelamus. Hoovis on auto parkimise võimalus.

Kui Sulle pakub huvi elamine südalinnas, siis võta minuga ühendust ja tule vaata korter oma silmaga üle!

\*\*\*\*

KINNISVARAEKSPERT tegutseb Eesti turul alates 1993. aastast. Meie Bürood asuvad Tallinnas ja Pärnus ning teenindame teid üle Eesti. Koostööpartnerite Nord Prime Capital ja Alliance Group UAB kaudu oleme esindatud ka Lätis ning Leedus.

Pakume maaklerteenust, hindamist ja kinnisvaraalast nõustamisteenust nii era- kui ka äri sektoris.

Kinnisvaraekspert teeb tihedat koostööd maailma suurimate kinnisvarafirmade hulka kuuluva ettevõttega Cushman & Wakefield. Meie koostöösidemed ulatuvad peale Balti riikide ja Põhjamaade pea kõikidesse maailmajagudesse.

Lisainfo ja teenuste tellimine:

Tallinnas: +372 6264250

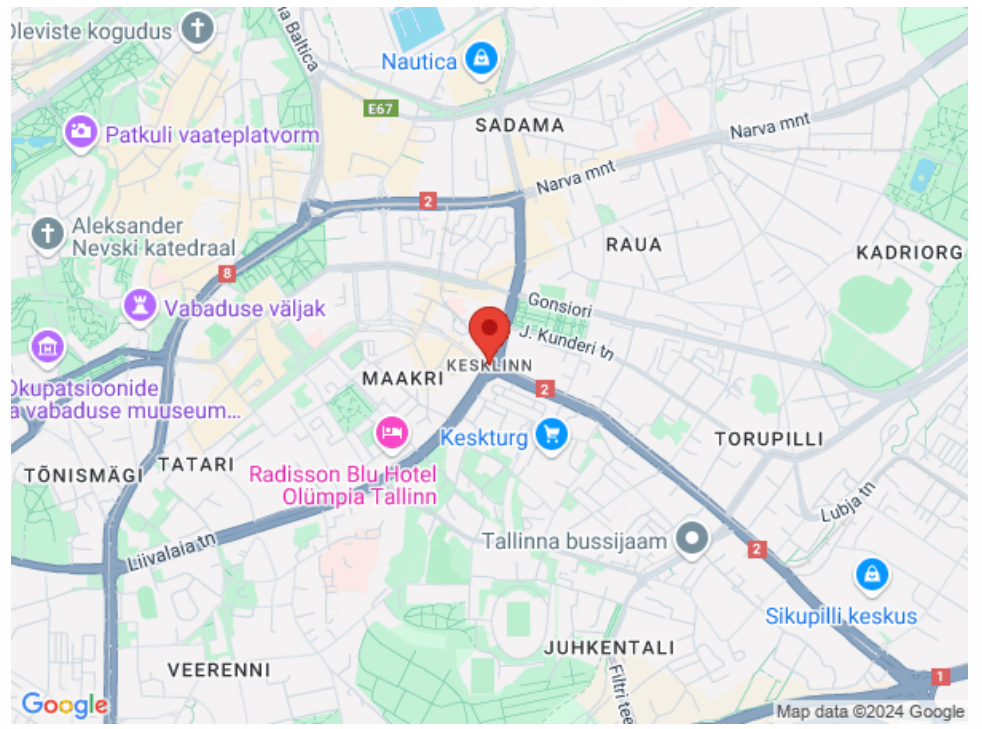
Pärnus: +372 4420700

Rohkem infot leiad <http://www.kinnisvaraekspert.ee>

\*\*\*

## Asukoht

📍 Harju maakond, Tallinn, Kesklinna linnaosa



KINNISVARA  
EKSPERT



KINNISVARA  
EKSPERT



KINNISVARA  
EKSPERT



KINNISVARA  
EKSPERT



KINNISVARA  
EKSPERT

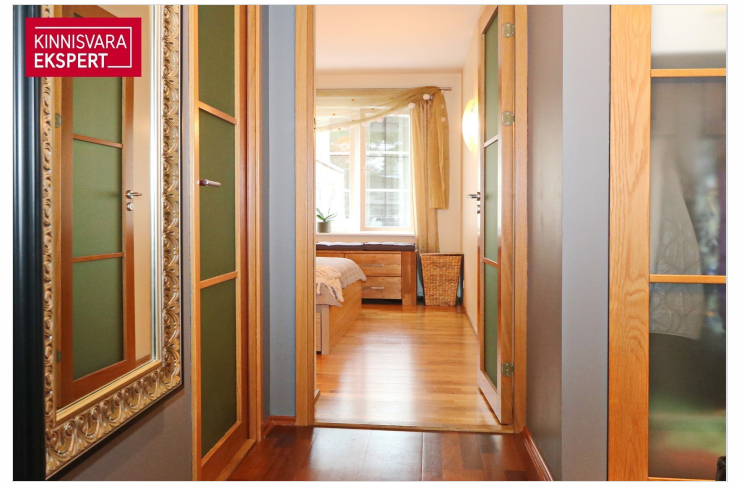


KINNISVARA  
EKSPERT



KINNISVARA  
EKSPERT







KINNISVARA  
EKSPERT



KINNISVARA  
EKSPERT



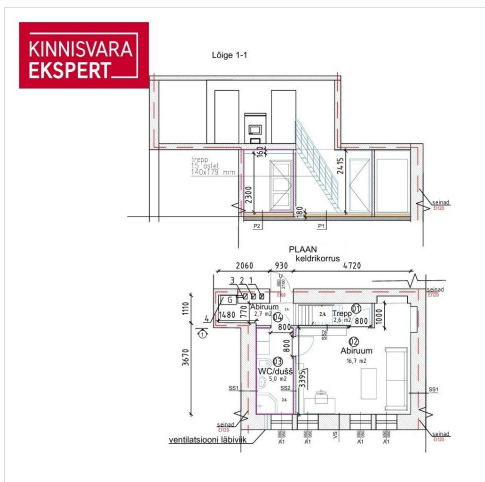
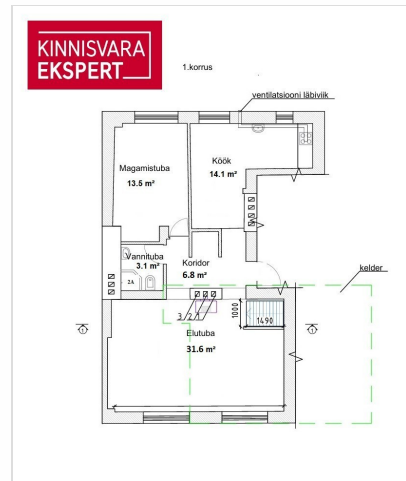
KINNISVARA  
EKSPERT



KINNISVARA  
EKSPERT



KINNISVARA  
EKSPERT



KINNISVARA  
EKSPERT



KINNISVARA  
EKSPERT

