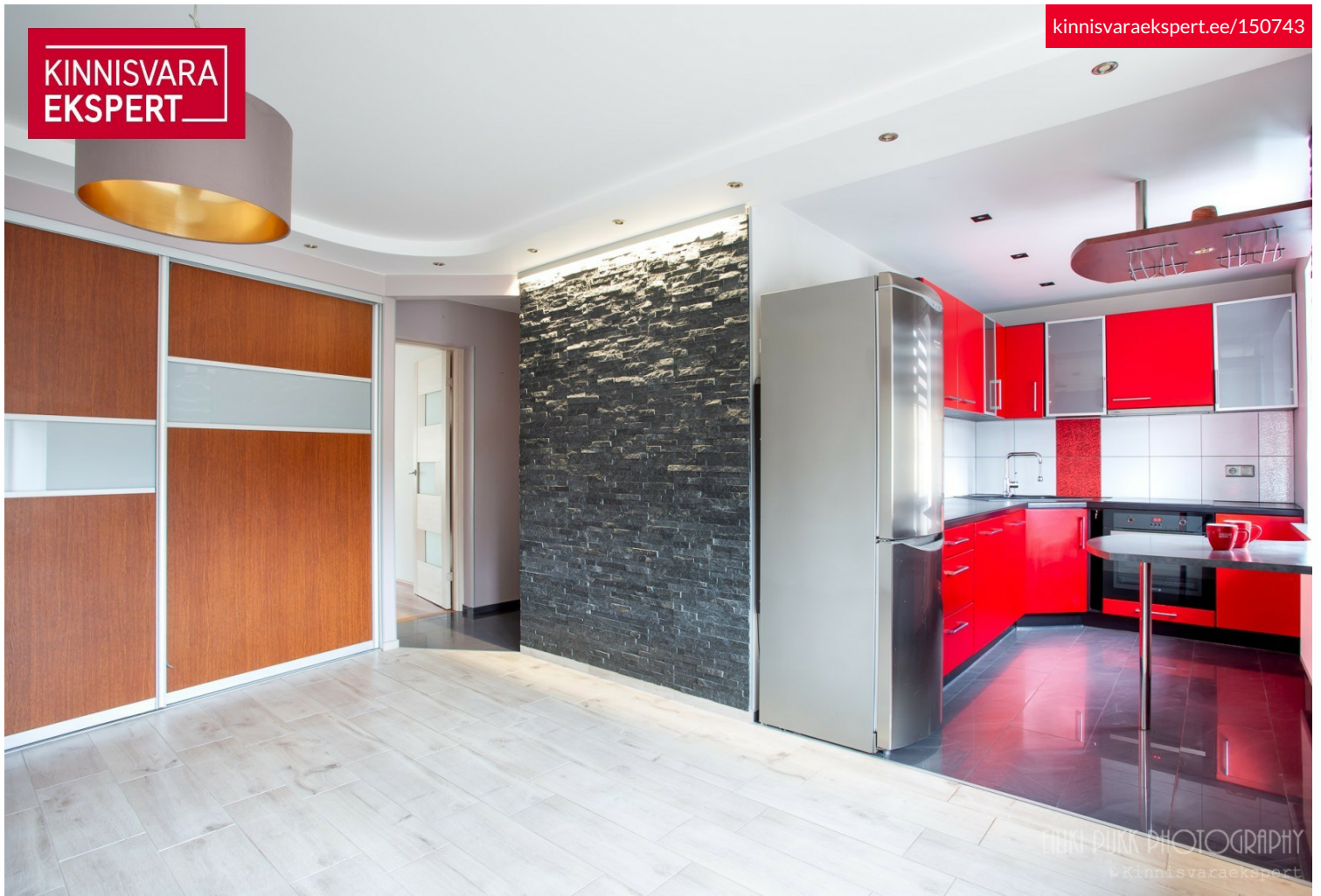


KINNISVARA  
EKSPERT



LIUKI-PUUKI PHOTOGRAPHY  
Kinnisvaraekspert

KINNISVARA  
EKSPERT



KINNISVARA  
EKSPERT



KINNISVARA  
EKSPERT



## Müüa korter MAI TN 5

📍 Pärnu maakond, Pärnu linn, Mai

Hea ja uue hinnaga 3-toaline Mai rajoonis.



KERSTI MEISTER

☎ +3725155911

☎ +3724420700

✉ kersti.meister@kinnisvaraekspert.ee

|      |        |                   |                           |
|------|--------|-------------------|---------------------------|
| 3    | 2/5    | 60 m <sup>2</sup> | 113 000 €                 |
| tuba | korrus | üldpind           | 1 883.33 €/m <sup>2</sup> |

|                 |                       |
|-----------------|-----------------------|
| ID              | 150743                |
| Tube            | 3                     |
| Üldpind         | 60 m <sup>2</sup>     |
| Omandivorm      | korteriomand          |
| Valmidus        | valmis                |
| Ehitusaasta     | 1972                  |
| Korrus          | 2/5                   |
| Hoone materjal  | kivi                  |
| Katastritunnus: | <u>62513:050:7280</u> |

Hind **113 000€**

Ruutmeetri hind **1 883.33 €**



## KERSTI MEISTER

maakler

Eesti Kinnisvaramaaklerite Koja liige

+3725155911

+3724420700

kersti.meister@kinnisvaraekspert.ee

## Lisaandmed

kelder, vann, kaabel TV, garderoob, elekter, internet, lukustatav trepikoda, parkett, külmkapp, turvauks, vesi, eraldi wc, köögimööbel, eraldi toad, avatud köök, uus torustik, uus elektrisüsteem, seinakapp, tsentraalne vesi, ühistransport, sissepääs tänavalt, keskküte, elektri põrandaküte

## Lisainfo

Müüa UUE HINNAGA alates tänasest Kadripäevast kuni Jõululaupäevani.

Müüa eriti hubane ja värskelt renoveeritud kolmetoaline korter korrusmaja teisel korrusel.

Korteris on kaks eraldi magamistuba, millest üks on eriti avar. Suuremas magamistoas ja elutoas on kaasaegne led-valgustusega karniis, mis annab korterile isikupärase ilme. Väikeses magamistoas ja elutoas on praktilised ja mahukad pegellükandustega garderoobikapid.

Lisaks on avatud köögiga elutuba. WC ja vannituba eraldi. Vannitoas vann. Soe vesi tsentraalne.

Korter on kaunilt viimistletud, põrandatel on täispuitparkett, köögis, koridoris, elutoas ja väiksemas magamistoas kivipõrand, elutoas ja köögis loodusliku kiviga sein, andmaks jällegi stiilsust ning silmailu PVC aknad. Korralikud spoonitud siseuksed lisavad korterile hubasust ja kvaliteeti.

Korteril on 2 välisust, seega trepikojast tulevaid segavaid hääli tuppa kuulda pole. Hind sisaldab köögimööblit koos tehnikaga, valgusteid ja ruloosid.

Parkimiskoht vabalt valitud kohas maja ees. Korterijuurde kuulub ka kelder.

Korter on talvel soe, seinad läbi ei kosta ning ülalpidamiskulud on mõistlikud. Naabrid on toredad ja rahulikud. Kortermajas on toimiv ühistu, teostanud renoveerimistöid, sh paigaldatud on uus katus, renoveeritud vee ja kanalisatsioon püstakutes, remonditud trepikojad ja välisuksed on lukustatavad.

Plaani on võetud kogu elamule uus ilme anda, lisaks saab iga korter omale rõdu, vaatega elamu taha.

Elamu ise asub suurepärasel asukohas Pärnus. Läheduses on mitmed poed, koolid, lasteaiaid ja ühistranspordipeatused.

Kokkuvõttes on see suurepärase võimalus soetada endale hubane ja mugav kodu suurepärasel asukohas Pärnus.

Võta julgesti ühendust, et leppida kokku korteri vaatamise aeg.

\*\*\*\*

KINNISVARAEKSPERT tegutseb Eesti turul alates 1993. aastast. Meie Bürood asuvad Tallinnas ja Pärnus ning teenindame teid üle Eesti. Koostööpartnerite Nord Prime Capital ja Alliance Group UAB kaudu oleme esindatud ka Lätis ning Leedus.

Pakume maaklerteenust, hindamist ja kinnisvaraalast nõustamisteenust nii era- kui ka äri sektoris.

Kinnisvaraekspert teeb tihedat koostööd maailma suurimate kinnisvarafirmade hulka kuuluva ettevõttega Cushman & Wakefield. Meie koostöösidemed ulatuvad peale Balti riikide ja Põhjamaade pea kõikidesse maailmajagudesse.

Lisainfo ja teenuste tellimine:

Tallinnas: +372 6264250

Pärnus: +372 4420700

Rohkem infot leiad <http://www.kinnisvaraekspert.ee>

\*\*\*

## Asukoht

📍Pärnu maakond, Pärnu linn, Mai

