



EILIKI PUKK PHOTOGRAPHY
©Kinnisvaraekspert



Müüa maja SEEDRI 15

📍 Pärnu maakond, Pärnu linn, Rannarajoon

Rannarajooni hinnatuimas piirkonnas asuv eestiaegne villa!



JANNO PETERSON

☎ +3725058832

☎ +3724420700

✉ janno.peterson@kinnisvaraekspert.ee

11	3.	324 m ²	636 m ²	469 000 €
tuba	korruseid	üldpind	krunt	1 447.53 €/m ²

ID	147122
Tube	11
Üldpind	324 m ²
Krunt	636 m ²
Omandivorm	kinnistu
Ehitusaasta	1938
Korruseid	3
Hoone materjal	palkmaja

Hind **469 000 €**

Ruutmeetri hind **1 447.53 €**



JANNO PETERSON

maakleriteenuse juht, kutseline vanemmaakler
tase 6

Eesti Kinnisvaraaklerite Koja liige

+3725058832

+3724420700

[✉ janno.peterson@kinnisvaraekspert.ee](mailto:janno.peterson@kinnisvaraekspert.ee)

Lisaandmed

õhksoojuspump, rõdu, kelder, vann, boiler, elekter, kamin, mööbli võimalus, tööstusvool, parkett, kivikatus, dušš, vesi, kinnine hoov, kõrged laed, tsentraalne vesi, elektripliit, kombineeritud küte

Lisainfo

Pärnu ranna rajooni parimas asukohas - villade rajoonis asuv Villa Marleen, mis algselt ehitatud insener Hans Paasi poolt 1938 aastal pereelamuks. Arhitektuurselt esindab hoone Pärnu villaarhitektuuri nn "kikkis majade" näidet - tegemist on kolmekorruselise viilkatusega krohvitud kivimajaga, kus seinte materjalina kasutatud selleaegsete ehitustavadele kohaselt ka püstpalki. Villa oli peale sõda kasutuses kortermajana, üheksakümnendate keskpaigas hoone renoveeriti ja võeti kasutusse majutuskohana villa "Marleen".

Pärnu villade arhitektuuris pigem harva esineva kivitrepikojaga hoone I korrusel (139 m²) paiknevad 3 tuba (hetkel kaks majutustuba - ühest pääs terrassile, kaarjas puhkeruum-kohvik), köök, 2 vannituba, WC ja abiruumid. Hoone II korrusel (108 m²) asuvad 6 ruumi (millest 4 on kasutuses numbritubadena ühest pääs rõdule ja lisaks 2 väiksemat äriruumi), ning duširuum ja koridor. Katusekorrusel (40 m²) paiknevad 2 numbrituba ja vannituba. Keldrikorrusel (37 m²) asuvad abiruumid. Täna hooajaliselt avatud villas on kuni 20 majutuskohta, lisaks töötab majas aastaringselt kohvik ja ilusalong.

Hoone on sobiv jätkuvalt kasutamiseks olemasoleval otstarbel, kuid ka edukalt renoveeritav villatüüpi ühepereelamuks või 3-4 korteriga eksklusiivseks korterelamuks.

Kinnistu olemasolev sihtotstarve on elamumaa, uue detailplaneeringu kohaselt muudetakse kinnistu pindala ja lisatakse võimalik kaassihtotstarve 0-40% ärimaa. Käesolevaks müügiobjektiks on Seedri 15 kinnistu uue krundi pindalaga 636 m². Lisaks moodustatakse detailplaneeringuga Seedri tn 15 ja Seedri tn 13 kruntide vahele uus ehitusõigusega kinnistu pindalaga 555 m² (elamu- ja ärimaa). Soovi korral on võimalik osta koos Seedri tn 15 (krundi pindala 636 m²) ja moodustav kinnistu (krundi pindala 555 m²). Moodustatav kinnistu eraldi müügis ei ole.

Lisainfo saamiseks ja/või kinnistuga tutvumiseks palun ühendust võtta.

KINNISVARAEKSPERT tegutseb Eesti turul alates 1993. aastast. Meie Bürood asuvad Tallinnas ja Pärnus ning teenindame teid üle Eesti. Koostööpartnerite Nord Prime Capital ja Alliance Group UAB kaudu oleme esindatud ka Lätis ning Leedus.

Pakume maakleriteenust, hindamist ja kinnisvara alast nõustamisteenust nii era- kui ka äri sektoris.

Kinnisvaraekspert teeb tihedat koostööd maailma suurimate kinnisvarafirmade hulka kuuluva ettevõttega Cushman & Wakefield. Meie koostöösidemed ulatuvad peale Balti riikide ja Põhjamaade pea kõikidesse maailmajagudesse.

Lisainfo ja teenuste tellimine:

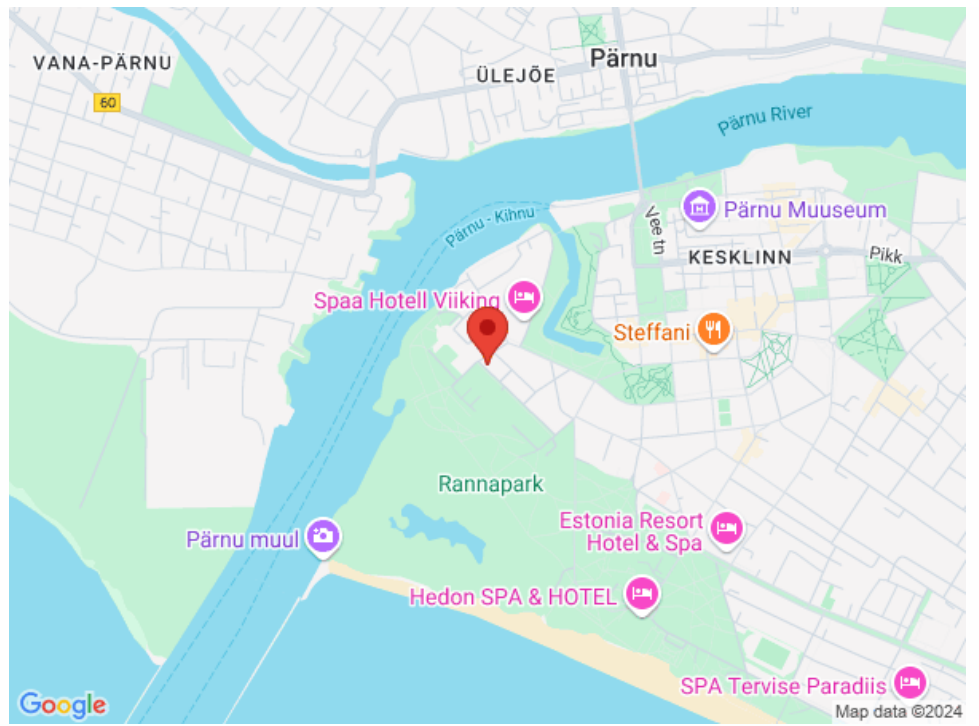
Tallinnas: +372 6264250

Pärnus: +372 4420700

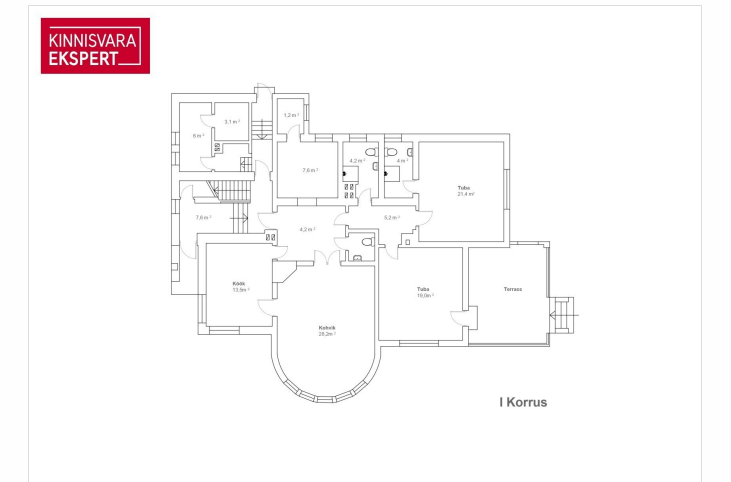
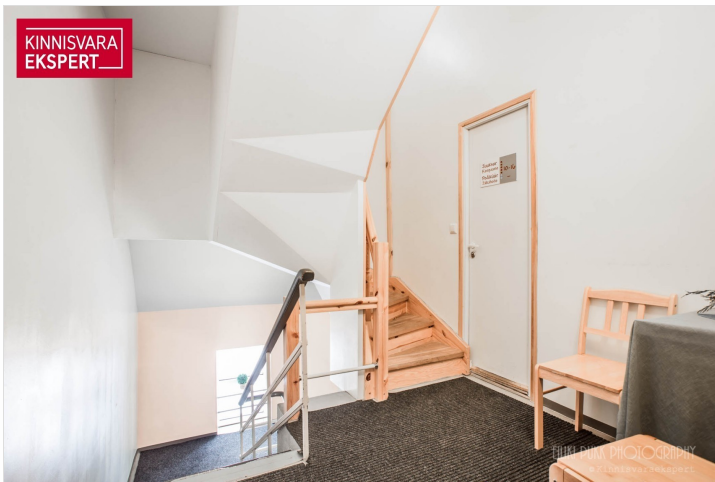
Rohkem infot leiad <http://www.kinnisvaraekspert.ee>

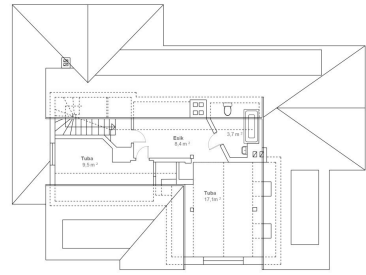
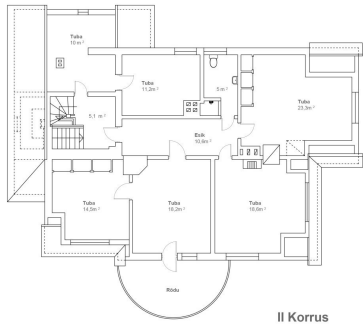
Asukoht

📍 Pärnu maakond, Pärnu linn, Rannarajoon









Katusekorrus

