

KINNISVARA
EKSPERT



KINNISVARA
EKSPERT



KINNISVARA
EKSPERT



KINNISVARA
EKSPERT



Müüa toitlustuspind KOLMIKU

 Harju maakond, Harku vald, Muraste küla

Omanda populaarne söögikoht Mummi trahter Murastes!



ERIK SANDLA

☎ +3725016304

☎ +3726556544

✉ erik.sandla@kinnisvaraekspert.ee

1/1
korrus

172.7 m²
üldpind

3451 m²
krunt

350 000 €
2 026.64 € / m²

ID	147087
Üldpind	172.7 m ²
Krunt	3451 m ²
Omandivorm	kinnistu
Valmidus	valmis
Ehitusaasta	2002
Korrus	1/1
Hoone materjal	palkmaja
Katastritunnus:	<u>19801:001:0517</u>

Hind **350 000 €**

Ruutmeetri hind **2 026.64 €**



ERIK SANDLA

maakler, elamispiinad,
lepinguline partner,
Kinnisvaramaakleri reg. nr: KMR 40830
☎ +3725016304
☎ +3726556544
✉ erik.sandla@kinnisvaraekspert.ee

Lisaandmed

õhksoojuspump, signaalsatsioon, boiler, elekter, mööbel, tööstusvool, köök, külmkapp, saun, sundventilatsioon, vesi, eraldi wc, köögimööbel, naabrivalve, eraldi toad, eraldi sissepääsud, kõrged laed, aiaga piiratud, puurkaev, kaev, abihoone, ühistransport, metsa lähedal, sissepääs tänavalt, kamin, elektri pörandaküte

Lisainfo

Mummi trahter koos mõttelise osaga kinnistust (sihtotstarve ärimaa 1606 m² + ühiskondlike hoonete maa 5889 m²). Kogu kinnistule on kehtestatud detailplaneering, mille järgi on määratud kolm sihtotstarvet (ärimaa 1606 m², elamumaa 3212 m² ja ühiskondlike hoonete maa 5889 m²).

Kinnistu on suur ja mõnusa roheline keskkonnaga, mis aitab luua privaatsust.

Antud piirkonnas on välja kujunenud kaasaegne elukeskkond, kus on olemas peamised vajalikud teenused. Kool, lasteaed, söögikoht ning kauplus Coop. Elurajoonis korralikud kergliiklusteed, mänguväljakud, staadion ning rulapark. Lähedal rahvusvaheline matkarada. Ühistranspordi peatus jalutuskäigu kaugusel.

Võimalik soetada endale, kas:

1) terve kinnistu (10 708 m²), millel asuvad eramu (koos tenniseväljaku, basseini, grillimisnurga ning garaažiga) ja toimiv söögikoht Mummi trahter, saunamaja, abihoone. Hind: 800 000 eurot. Kogu kinnistut ostes saame hinnas läbirääkida.

2) eraldi eramu maatükiga ca 3451 m² (eramu, tenniseväljak, garaaž, bassein, grillimisnurk, juurdepääs jm.)

Eramu: 2-korruseline, suletud netopinnaga 270,0 m² + rõdud (9,7m² + 2,9 m²) ja õueterrass 41,9 m² + kaetud terrass 9,1 m². Ehitusaasta 2007.

Kokku projekti järgi 7 tuba, 3 pesuruumi/wc (vann + dušš), puuküttega saun, kaminaruum, köök-elutuba, kinosaal, majandusruum ja tehniline ruum.

Küte: Õhk-vesi soojuspump.

Elekter: 3x25A

Hoonetel puudub kasutusluba;

3) toimiv söögikoht Mummi trahter (79,5 m² + terrass 28,2 m² + juurdeehitatud saali osa 25,0 m², saunamaja 40,0 m², varjualune) 172,7 m².

H: 350 000 eurot.

KINNISVARAEKSPERT tegutseb Eesti turul alates 1993. aastast. Meie Bürood asuvad Tallinnas ja Pärnus ning teenindame teid üle Eesti. Koostööpartnerite Nord Prime Capital ja Alliance Group UAB kaudu oleme esindatud ka Lätis ning Leedus.

Pakume maaklerteenust, hindamist ja kinnisvara alast nõustamisteenust nii era- kui ka äri sektoris.

Kinnisvaraekspert teeb tihedat koostööd maailma suurimate kinnisvarafirmade hulka kuuluva ettevõttega Cushman & Wakefield. Meie koostöösidemed ulatuvad peale Balti riikide ja Põhjamaade pea kõikidesse maailmajagudesse.

Lisainfo ja teenuste tellimine:

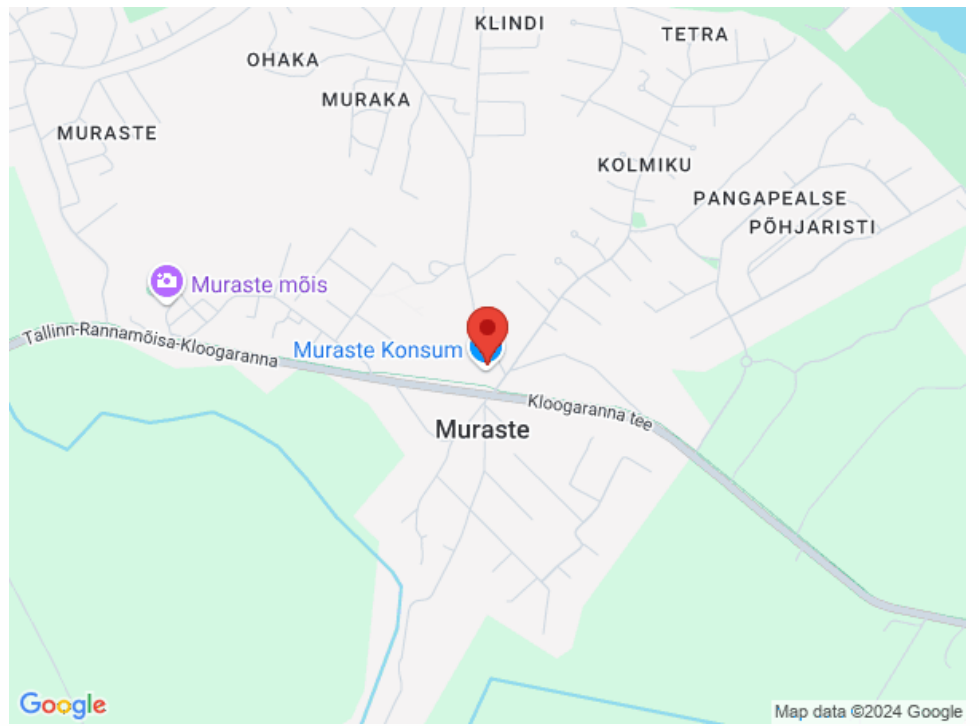
Tallinnas: +372 6264250

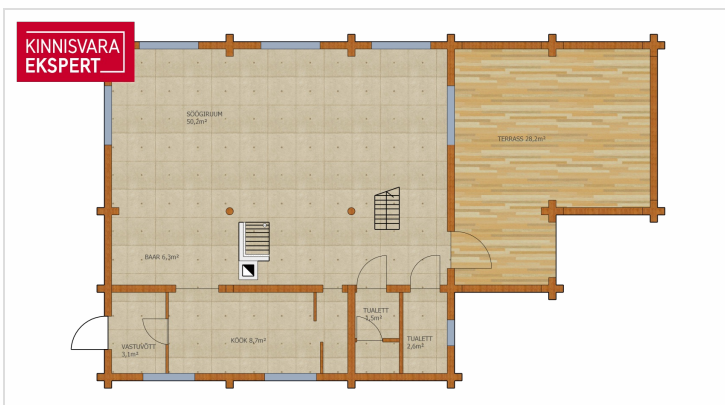
Pärnus: +372 4420700

Rohkem infot leiad <http://www.kinnisvaraekspert.ee>

Asukoht

📍 Harju maakond, Harku vald, Muraste küla







KINNISVARA
EKSPERT



KINNISVARA
EKSPERT



KINNISVARA
EKSPERT



KINNISVARA
EKSPERT



KINNISVARA
EKSPERT



KINNISVARA
EKSPERT



KINNISVARA
EKSPERT



KINNISVARA
EKSPERT



KINNISVARA
EKSPERT



KINNISVARA
EKSPERT



