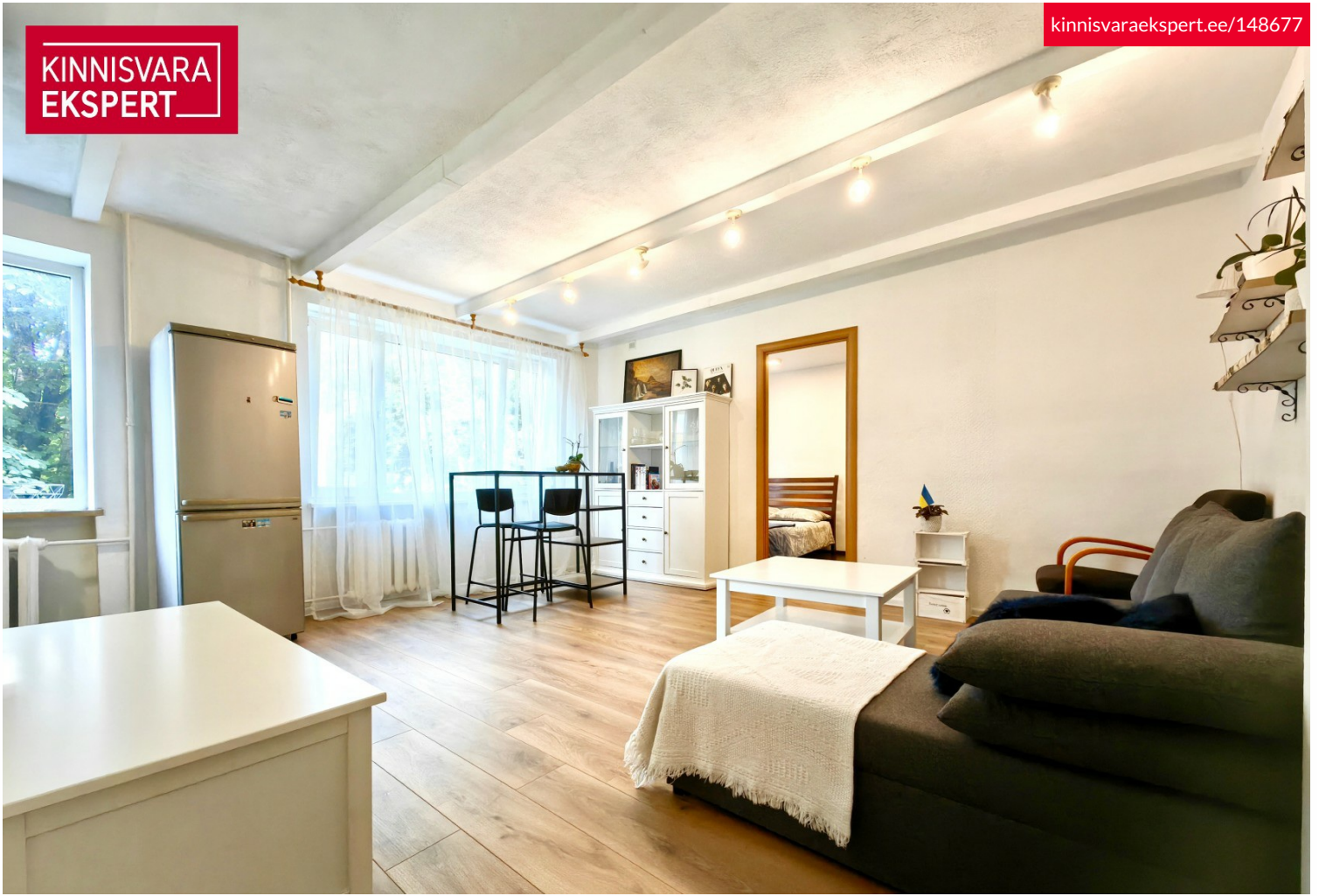


KINNISVARA  
EKSPERT



# Müüa korter E. VILDE TEE 141

📍 Harju maakond, Tallinn, Mustamäe linnaosa

SISSEKOLIMISVALMIS JA MÖBLEERITUD 2-TOALINE KORTER MUSTAMÄEL!



ARGO VÕRK

☎ +37253433255

☎ +3726264250

✉ argo.vork@kinnisvaraekspert.ee

2 tuba	2/4 korrus	40.9 m <sup>2</sup> üldpind	110 000 € 2 689.49 € / m <sup>2</sup>
-----------	---------------	--------------------------------	--

ID	148677
Tube	2
Üldpind	40.9 m <sup>2</sup>
Omandivorm	korteriomand
Valmidus	renoveeritud
Ehitusaasta	1964
Korrus	2/4
Hoone materjal	paneel
Katastritunnus:	<u>78405:501:0009</u>

Hind **110 000 €**

Ruutmeetri hind **2 689.49 €**



## ARGO VÕRK

maakler, äripinnad,  
lepinguline partner.

Kinnisvara maakleri reg.nr: KMR 98260.

+37253433255

+3726264250

argo.vork@kinnisvaraekspert.ee

## Lisaandmed

kelder, vann, kaabel TV, garderoob, mööbel, mööbli võimalus, internet, lukustatav trepikoda, parkett, külmkapp, turvauks, dušš, pesumasin, köögimööbel, eraldi toad, avatud köök, uus elektrisüsteem, seinakapp, tsentraalne vesi, ühistransport, gaasiküte, keskküte

## Lisainfo

Suurepärane võimalus soetada 2- toaline möbleeritud ja logistiliselt hea asukohaga korter Mustamäel. Kohene sissekolimisvõimalus ja enamus mööblist mis on näha piltidel jääb uuele omanikule (v.a kohvimasin, mõned isiklikud asjad, tugitool ja vitriinkapp elutoast ning väike kummut magamistoast).

Tegemist on hubase ja kaasaegselt sisustatud koduga, mis on läbinud renoveerimise mõned aastad tagasi. Korteri on valgusküllane ja soe, aknad hoovi poole avatud õhtupäikesele.

## HOONE

Majas on toimiv korteriühistu ja loodetakse alustada hoone renoveerimist Kredexi toetusmeetmega. Hetkel ühistul laenukohustused puuduvad. Vahetatud on koodlukuga avatavad välisuksed ja soojustatud hoone otsaseinad. Korteri kasutuses on väike lukustatud keldriboks.

## PLANEERING JA SISEVIIMISTLUS

Korteri asub neljakordse hoone 2. korrusel. Korteri koosseisu kuulub elutuba avatud köögiga, magamistuba, kokkuehitatud wc ja vannituba, avar esik.

Korteri on kujundatud neutraalsetes heledates toonides. Eluruumides on põrandatel lihtsasti hooldatav ja kaua vastupidav laminaatparkett.

Köögis on uus mööbel, paigaldatud aasta tagasi (vaikseltsulguvad kapid ning integreeritud pliit, ahi ja kubu). Korterial on kõik aknad vahetatud.

Pooleli on veel esiku remont (pahteldamine ja värvimine) ja kööki oleks vaja paigaldada aknalaud uue omaniku maitse järgi. Need pisiparandused ei takista kohest sissekolimist.

## PARKIMINE

Parkimine on maja ees tasuta, lähedale jääb ka üks suurem tasuta parkimisplats.

## KÜTE

Hoone küte on lahendatud keskkütte baasil. Korterial on malmradiaatorid. Kõrvalkulud jäävad suvel 80€ ja talvel 180€ piiresse.

## ÜMBRUSKOND

Väga hea asukoht – mõnesaja meetri raadiuses on valik toidupoode (Lidl, Coop, Rimi) lasteaed ja mänguplatsid, kultuurikeskus Kaja, Mustamäe Elamuskeskus koos suurima valiku saunadega Eestis ja Lääne-Tallinna Keskhaigla Mustamäe Tervisekeskus kus toimub perearstide vastuvõtt, hambaravi, eriarstide vastuvõtt, taastusravi jne. Läheduses on Männi park, Tallinna Tehnikaülikool, Teadus- ja ärilinnak Tehnopol, 1,5 km kaugusel algavad terviserajad, Nõmme parkmets ja Nõmme seikluspark, Nõmme suusakeskus, mitmed koolid.

Väga hea transpordiühendus: bussi- ja trollipeatused on mõneminutilise jalutuskäigu kaugusel.

Huvi korral võtke minuga ühendust, et kokku leppida sobiv aeg korteriga tutvumiseks.

\*\*\*\*

KINNISVARAEKSPERT tegutseb Eesti turul alates 1993. aastast. Meie Bürood asuvad Tallinnas ja Pärnus ning teenindame teid üle Eesti. Koostööpartnerite Nord Prime Capital ja Alliance Group UAB kaudu oleme esindatud ka Lätis ning Leedus.

Pakume maaklerteenust, hindamist ja kinnisvara alast nõustamisteenust nii era- kui ka äri sektoris.

Kinnisvaraekspert teeb tihedat koostööd maailma suurimate kinnisvarafirmade hulka kuuluva

ettevõttega Cushman & Wakefield. Meie koostöösidemed ulatuvad peale Balti riikide ja Põhjamaade pea kõikidesse maailmajagudesse.

Lisainfo ja teenuste tellimine:

Tallinnas: +372 6264250

Pärnus: +372 4420700

Rohkem infot leiad <http://www.kinnisvaraekspert.ee>

\*\*\*

## Asukoht

📍Harju maakond, Tallinn, Mustamäe linnaosa

