

KINNISVARA  
EKSPERT



KINNISVARA  
EKSPERT



KINNISVARA  
EKSPERT



KINNISVARA  
EKSPERT



# Üürida teenindus USSIMÄE TEE 12 2

📍 Harju maakond, Tallinn, Lasnamäe linnaosa

SUURTE VITRIINAKENDE JA OMA SISSEPÄÄSUGA ÄRIPIND TÄNAVA TASANDIL



KATRIN KURM

☎ +3725026897

☎ +3726264250

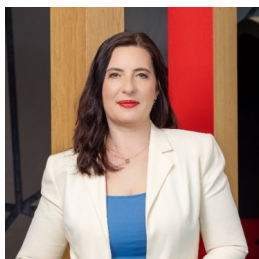
✉ [katrin.kurm@kinnisvaraekspert.ee](mailto:katrin.kurm@kinnisvaraekspert.ee)

1 ruumi	1/1 korrus	43.6 m <sup>2</sup> üldpind	436 € + km 10.00 € / m <sup>2</sup>
------------	---------------	--------------------------------	--

ID	149782
Ruume	1
Üldpind	43.6 m <sup>2</sup>
Omandivorm	kinnistu
Valmidus	uus hoone
Ehitusaasta	2019
Korrus	1/1
Korter	10
Hoone materjal	monoliit
Katastritunnus:	<u>78403:308:0042</u>

Hind **436 € +km**

Ruutmeetri hind **10.00 €**



KATRIN KURM

äripindade osakonna juhataja,  
Eesti Kinnisvaramaaklerite Koja liige,  
Kinnisvaramaakleri reg.nr: KMR 89425  
☎ +3725026897  
☎ +3726264250  
✉ [katrin.kurm@kinnisvaraekspert.ee](mailto:katrin.kurm@kinnisvaraekspert.ee)

## Lisaandmed

signalisatsioon, elekter, dušš, sundventilatsioon, vesi, turvakaamerad, eraldi sissepääsud, kõrged laed  
abihoone, vaateaken, sissepääs tänavalt, vesipõrandaküte, konditsioneer

## Lisainfo

Üürile anda suurte vitriinakendega esinduspind oma sissepääsuga otse tänavalt.

- Äripind kokku 43,6m<sup>2</sup>
- nurgapealne ja asukoht
- suured vitriinaknad, sissepääs otse tänavalt
- kõrged laed
- mugav parkimine äripinna ees, 4h kellaga tasuta
- olema oma dušširuum ja WC
- Ruumipõhine kütte, jahutuse ja ventilatsiooni reguleerimine
- võimalus paigaldada reklaam hoone fassaadile
- Madalad kõrvalkulud (suvel ca 60 €, talvel ca 135 €)
- Üürihind esimesed 3 kuud 10€/m<sup>2</sup>/kuus, edasi 16,7€/m<sup>2</sup>/kuus + käibemaks
- Pakkumine on Teile vahendustasuta

Priisle Äripark on toimiv logistika- ja kaubanduspark Tallinnas Lasnamäe linnaosas. Äripargis tegutseb juba mitukümmend ettevõtet alates restoranist ja jõusaalist lõpetades sisustuspoe ja loomakliinikuga.

\*\*\*\*

KINNISVARAEKSPERT tegutseb Eesti turul alates 1993. aastast. Meie Bürood asuvad Tallinnas ja Pärnus ning teenindame teid üle Eesti. Koostööpartnerite Nord Prime Capital ja Alliance Group UAB kaudu oleme esindatud ka Lätis ning Leedus.

Pakume maaklerteenust, hindamist ja kinnisvara alast nõustamisteenust nii era- kui ka äri sektoris.

Kinnisvaraekspert teeb tihedat koostööd maailma suurimate kinnisvarafirmade hulka kuuluva ettevõttega Cushman & Wakefield. Meie koostöösidemed ulatuvad peale Balti riikide ja Põhjamaade pea kõikidesse maailmajagudesse.

Lisainfo ja teenuste tellimine:

Tallinnas: +372 6264250

Pärnus: +372 4420700

Rohkem infot leiad <http://www.kinnisvaraekspert.ee>

\*\*\*

## Asukoht

📍 Harju maakond, Tallinn, Lasnamäe linnaosa



