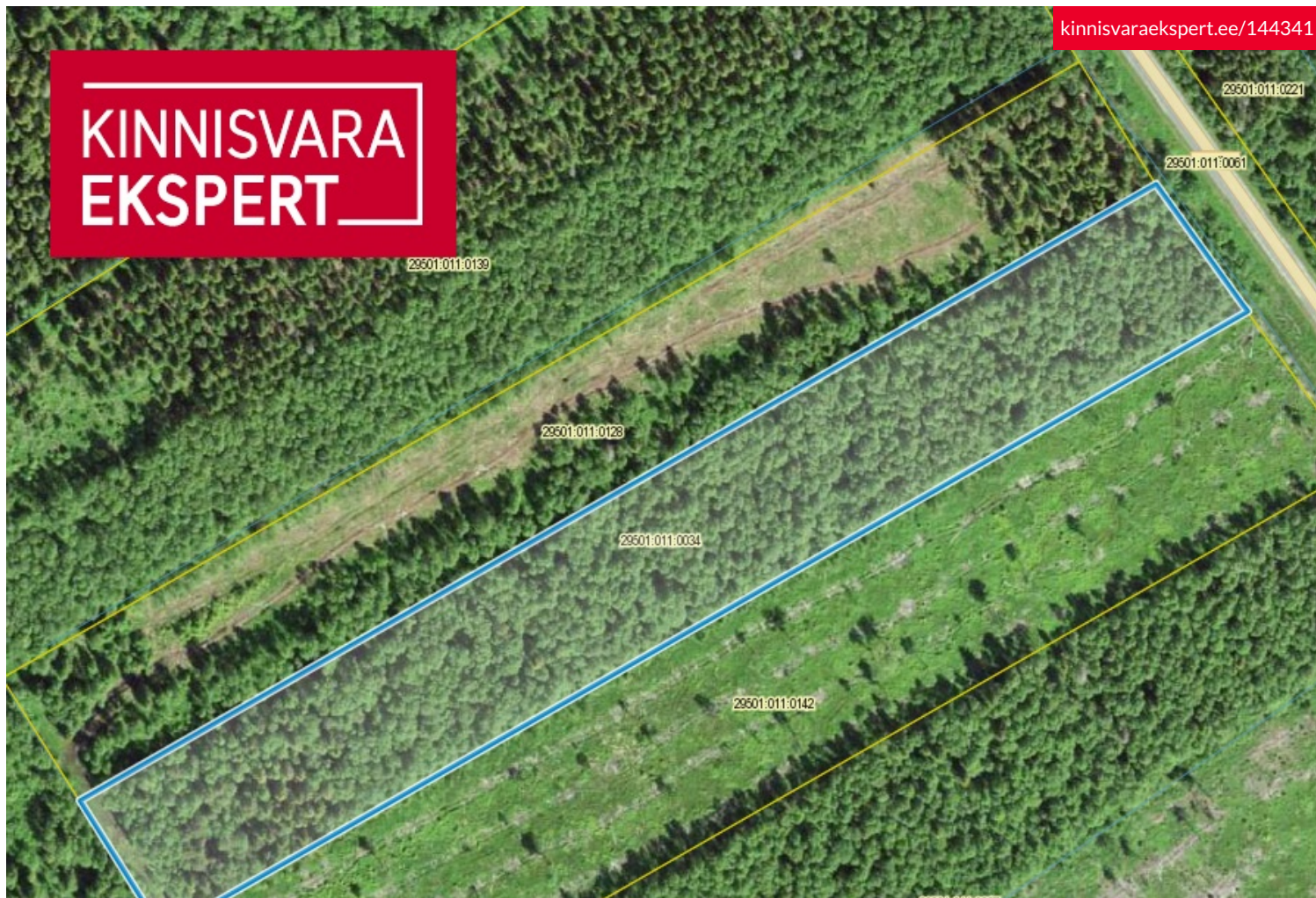


# KINNISVARA EKSPERT



## KINNISVARA EKSPERT KIIRPÄRING MAAKATASTRIST

Kiikling maakatastrist

Väljatrüki kuupäev 26.07.2023



Tunnus	29501:011:0034
Aadress	Kadarpiku mets 2
Sihinumbr	76421
Asustusüksus	Ohtu küla
Omavalitsus	Lääne-Harju vald
Maakond	Harju maakond
Registreerimise aeg	05. detsember 2001. a.
Muudatuste registreerimise aeg	16. detsember 2021. a.
Sihotstarve 1	Maatulundusmaa 100%
Sihotstarve 2	-
Sihotstarve 3	-
Pindala	2,58 ha
Ruumikuju pindala	2,58 ha
Haritav maa	-
Looduslik rohuma	-
Metsamaa	2,52 ha
Õuema	-
Muu maa	0,06 ha
Registriosa	4020102
MAAKATASTRIS	01. detsember 2000. a.



## Müüa metsamaa KADARPIKU METS2

 Harju maakond, Lääne-Harju vald, Ohtu küla

Juurdepääs kinnistule avalikult teelt!



PEETER NURM

☎ +3725028967

☎ +3726556544

✉ peeter.nurm@kinnisvaraekspert.ee

25800 m<sup>2</sup>  
krunt

42 500 €  
1,65 € / m<sup>2</sup>



ID	144341
Krunt	25800 m <sup>2</sup>
Omandivorm	kinnistu
Katastritunnus:	<u>29501:011:0034</u>

Hind **42 500 €**

Ruutmeetri hind **1.65 €**



PEETER NURM

Kinnisvaraekspert Staaring OÜ juhatuse liige,  
kutseline vanemmaakler, tase 6, Eesti  
Kinnisvaramaaklerite Koja liige,  
Kinnisvaramaakleri reg.nr: KMR 65570

+3725028967

+3726556544

peeter.nurm@kinnisvaraekspert.ee

## Lisaandmed

## Lisainfo

Müüa metsaga kaetud kinnistu Lääne-Harju vallas Keila linna piiril. Juurdepääs avalikult teelt.

\*\*\*\*

KINNISVARAEKSPERT tegutseb Eesti turul alates 1993. aastast. Meie Bürood asuvad Tallinnas ja Pärnus ning teenindame teid üle Eesti. Koostööpartnerite Nord Prime Capital ja Alliance Group UAB kaudu oleme esindatud ka Lätis ning Leedus.

Pakume maaklerteenust, hindamist ja kinnisvaraalast nõustamisteenust nii era- kui ka ärisektoris.

Kinnisvaraekspert teeb tihedat koostööd maailma suurimate kinnisvarafirmade hulka kuuluva ettevõttega Cushman & Wakefield. Meie koostöösidemed ulatuvad peale Balti riikide ja Põhjamaade pea kõikidesse maailmajagudesse.

Lisainfo ja teenuste tellimine:

Tallinnas: +372 6264250

Pärnus: +372 4420700

Rohkem infot leiad <http://www.kinnisvaraekspert.ee>

\*\*\*

## Asukoht

📍Harju maakond, Lääne-Harju vald, Ohtu küla







Kinnisvara ekspert

## KIRIPÄRING MAAKATASTRIST

Väljateksti kuupäev 26.07.2023

Taimes	299510110034
Adress	Kudjaku mets 2
Sihivastav	76421
Aastumäär	000000
Omavõhis	Lään-Harjumaal
Maaüks	Harju maakond
Registreerimis aeg	05. detsember 2021. a.
Muudatuse registreerimis aeg	16. detsember 2021. a.
Sihivastav 1	Maaüldmõõdu 100%
Sihivastav 2	-
Sihivastav 3	-
Pindala	2,58 ha
Ruutkõrg-pindala	2,58 ha
Haritav maa	-
Looduskaitse maa	-
Metsamaa	2,52 ha
Õuema	-
Muutmas	0,06 ha
Registriosa	602002
Muudatuse aeg	03. detsember 2000. a.
Muudatuse	02000000
Muudatuse viis	muudatustul. I EST
Hinnatsoon	00020000 100%
Võlakatvus	00020000 100%
Katusekõrguse määrused	-

Pilditeave <https://kinnisvara.eksperth.ee/ku/299510110034>

© Maas arvest

Väljateksti kuupäev 26.07.2023





