

KINNISVARA EKSPERT



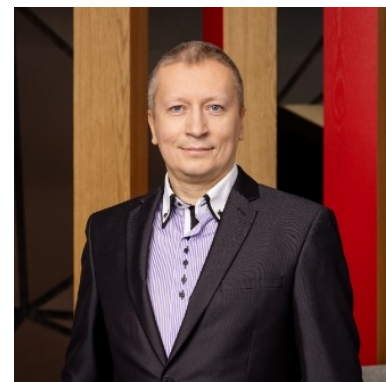
Müüa ärimaa

📍 Harju maakond, Tallinn, Mustamäe linnaosa

DETAILPLANEERINGUGA ÄRIMAA OSTUSOOV

1500 m²
krunt

600 000 €
400.00 € / m²



ARGO VÕRK

☎ +37253433255

☎ +3726264250

✉ argo.vork@kinnisvaraekspert.ee

ID 143223

Krunt 1500 m²

Omandivorm kinnistu

Hind **600 000 €**

Ruutmeetri hind **400.00 €**



ARGO VÖRK

maakler, äripinnad,
lepinguline partner.

Kinnisvaramaakleri reg.nr: KMR 98260.

+37253433255

+3726264250

argo.vork@kinnisvaraekspert.ee

Lisaandmed

Lisainfo

OTSIN KLIENDILE EHTUSÕIGUSEGA KRUNTI TALLINNAS.

KLIENDI SOOV ON PÜSTITADA KRUNDILE 2 KORRUSELINE KAUPLUSEHOONE. KRUNDI SUURUS 600-1500 m²

Krunt peab asuma aktiivse liiklusega peatänava ääres kuna klient tegeleb jaemüügiga. Tallinnas on välistatud Põhja-Tallinn ja Kesklinn, teisi linnaosasisid võib pakkuda.

Võib pakkuda ka väljaostuga kaubanduspinda ca 800 m².

Lisaks müügipinnale on vajalik väike kontoriruum, kööginurk, WC, väike ladu kaupade vastuvõtmise jaoks. Kõik pakkumised on oodatud.

Argo Vörk

53433255

argo.vork@kinnisvaraekspert.ee

KINNISVARAEKSPERT tegutseb Eesti turul alates 1993. aastast. Meie Bürood asuvad Tallinnas ja Pärnus ning teenindame teid üle Eesti. Koostööpartnerite Nord Prime Capital ja Alliance Group UAB kaudu oleme esindatud ka Lätis ning Leedus.

Pakume maaklerteenust, hindamist ja kinnisvaraalast nõustamisteenust nii era- kui ka äri sektoris.

Kinnisvaraekspert teeb tihedat koostööd maailma suurimate kinnisvarafirmade hulka kuuluva ettevõttega Cushman & Wakefield. Meie koostöösidemed ulatuvad peale Balti riikide ja Põhjamaade pea kõikidesse maailmajagudesse.

Lisainfo ja teenuste tellimine:

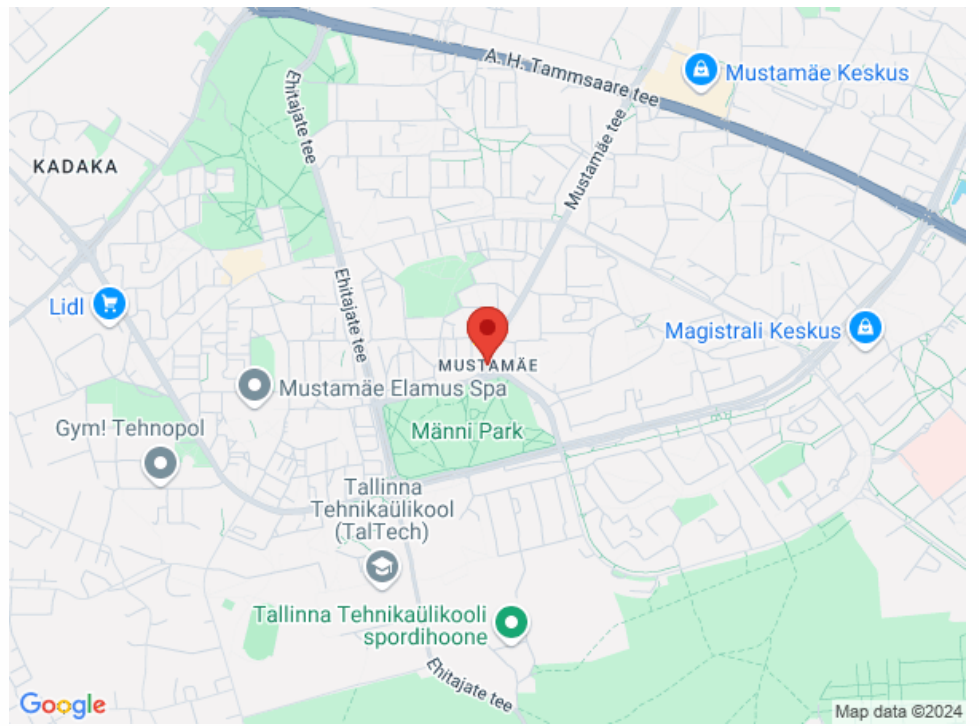
Tallinnas: +372 6264250

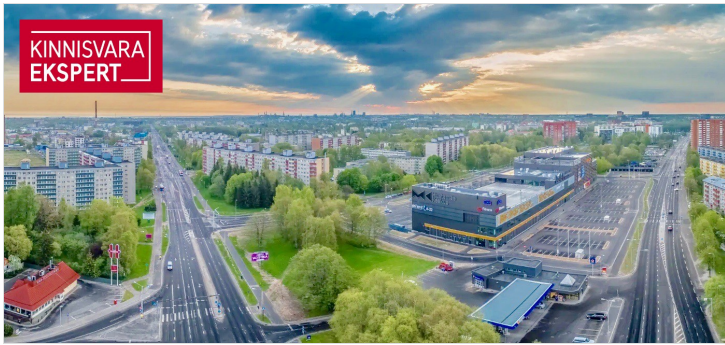
Pärnus: +372 4420700

Rohkem infot leiad <http://www.kinnisvaraekspert.ee>

Asukoht

📍 Harju maakond, Tallinn, Mustamäe linnaosa





KINNISVARA EKSPERT

Sinu kinnisvara-partner



30 aastat KINNISVARA EKSPERT

Argo Vörk
+372 534 33255
argo.vork@kinnisvaraekspert.ee

Usalda oma kinnisvaratehing meie hoolde