



# Üürida teenindus SAVI 5/2

 Pärnu maakond, Pärnu linn, Rääma

Uus stock-office tüüpi äripind!



MEELIS TAMMER

☎ +37256460010

☎ +3724420700

✉ meelis.tammer@kinnisvaraekspert.ee

2 ruumi	1/2 korrus	118.5 m <sup>2</sup> üldpind	890 € +km 7.51 €/m <sup>2</sup>
------------	---------------	---------------------------------	------------------------------------

ID	150945
Ruume	2
Üldpind	118.5 m <sup>2</sup>
Omandivorm	kinnistu
Valmidus	uus hoone
Ehitusaasta	2022
Korrus	1/2
Hoone materjal	blokk
Katastritunnus:	<u>62501:001:0951</u>

Hind **890 € +km**

Ruutmeetri hind **7.51 €**



## MEELIS TAMMER

maakler

+37256460010

+3724420700

meelis.tammer@kinnisvaraekspert.ee

## Lisaandmed

### Lisainfo

Uus stock-office tüüpi äripind Via Baltica äärses ETEE äripargis.

Peafassaadis esinduslik kliendi sissepääs, vitriinaknad ja kaubauks 2,5x2,8 m. Hoone peafassaadi pool paikneval äripinna esimesel korrusel müügi-teenindussaal 84 m<sup>2</sup> ja vahekorrusel valgusküllane büroo- ja olmeplakk koos personaalse tualett- ja duširuumiga (36 m<sup>2</sup>), mida klient saab kasutada oma vajadustest lähtuvalt.

Kaasaegne ja esinduslik betoonhoone, kvaliteetsed hooneelemendid

- Hästi läbimõeldud ja funktsionaalne ruumiplaneering: büroo, esindus, ladu, töökoda/väiketootmine
- Avatud ruumilahendus kauba esitlemiseks ja ladustamiseks, kõrged laed ja tõstuks
- Kaasaegsed tehnosüsteemid, madalad kõrvalkulud
- Tasuta parkimine hoone sissepääsu ees ja hoovis
- Võimalus paigaldada ettevõtte reklaam äripinna sissepääsu kohale peafassaadis
- Hea ligipääsetavus nii auto, ühistranspordi kui rattaga
- Logistiliselt mugav asukoht liikumiseks peamagistraalidele ja kesklinna
- Juba toimiv infrastruktuur
- Ehitajate Tee Äripark on pidevalt arenev ärikeskkond

\*\*\*\*

KINNISVARAEKSPERT tegutseb Eesti turul alates 1993. aastast. Meie Bürood asuvad Tallinnas ja Pärnus ning teenindame teid üle Eesti. Koostööpartnerite Nord Prime Capital ja Alliance Group UAB kaudu oleme esindatud ka Lätis ning Leedus.

Pakume maaklerteenust, hindamist ja kinnisvara alast nõustamisteenust nii era- kui ka äri sektoris.

Kinnisvaraekspert teeb tihedat koostööd maailma suurimate kinnisvarafirmade hulka kuuluva ettevõttega Cushman & Wakefield. Meie koostöösidemed ulatuvad peale Balti riikide ja Põhjamaade pea kõikidesse maailmajagudesse.

Lisainfo ja teenuste tellimine:

Tallinnas: +372 6264250

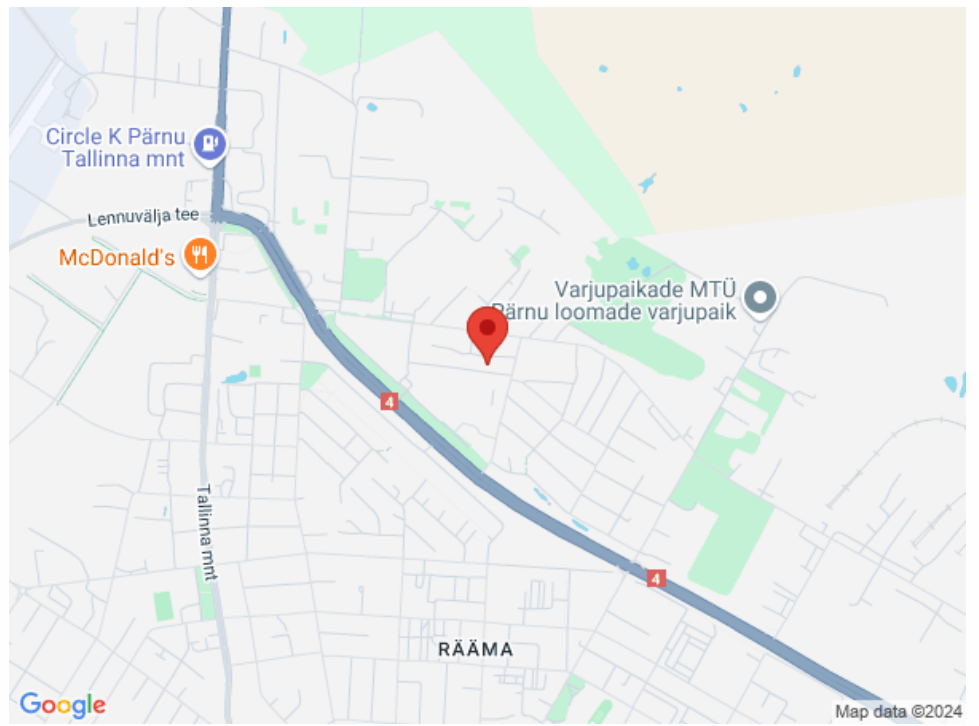
Pärnus: +372 4420700

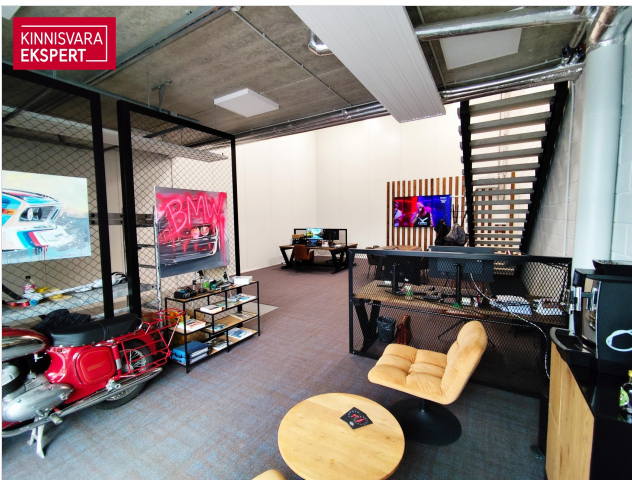
Rohkem infot leiad <http://www.kinnisvaraekspert.ee>

\*\*\*

## Asukoht

📍Pärnu maakond, Pärnu linn, Rääma







KINNISVARA  
EKSPERT



KINNISVARA  
EKSPERT



KINNISVARA  
EKSPERT