

# Üürida büroo AHTRI TN 12

📍 Harju maakond, Tallinn, Keslinna linnaosa

ÜÜRIDA VÄGA HEA ASUKOHA JA HINNAGA BÜROOPIND SÜDALINNAS!



ARGO VÕRK

☎ +37253433255

☎ +3726264250

✉ argo.vork@kinnisvaraekspert.ee

12 ruumi	4/7 korrus	592.6 m <sup>2</sup> üldpind	3 556 € +km 6.00 € / m <sup>2</sup>
-------------	---------------	---------------------------------	--

ID	147957
Ruume	12
Üldpind	592.6 m <sup>2</sup>
Omandivorm	kinnistu
Valmidus	valmis
Korrus	4/7
Hoone materjal	kivi

Hind **3 556 €+km**

Ruutmeetri hind **6.00 €**



## ARGO VÕRK

maakler, äripinnad,  
lepinguline partner.

Kinnisvaramaakleri reg.nr: KMR 98260.

+37253433255

+3726264250

argo.vork@kinnisvaraekspert.ee

## Lisaandmed

õhksoojuspump, lift, internet, köök, koosolekuruum, avatud köök, tsentraalne vesi, ühistransport, elektripliit

## Lisainfo

Üürida südalinna Ahtri 12 terve korrus büroopinda 592.6m<sup>2</sup>.

NB! ÜÜRITAVA PINNA SUURUS JA HIND ON LÄBIRÄÄGITAVAD- TULE VAATAMA JA TEE OMA PAKKUMINE!

Üüripind asub World Trade Center Tallinn ärimaja neljandal korrusel.

Pinnal asub 12 erinevas suuruses ruumi/ kabinetti suuruses 20m<sup>2</sup>- 85m<sup>2</sup>, 2 kööginurka, nõupidamisteruumid ja omaette olmeruumid.. Pinna plaan lisatud galeriisse kus on näha ruumide täpsem paigutus. Üüripinnal mööblit ei ole mida on näha piltidel ja pind on sissekolimiseks vaba.

## ASUKOHT

Ahtri 12 WTC Ärimaja asub otse linna südames ja lähedusse jäävad kõik olulised teenusepakkujad.

- Reisisadam 3 min
- Nautica Keskus 2 min
- Viru Keskus 5 min
- Tallinna Kaubamaja 5 min
- Rotermanni kvartal 1 min
- Mitmed südalinna restoranid ja kohvikud

Parkida on võimalik samas hoonekompleksis asuvas EuroPark parkimismajas soodushinnaga.

Igakaisele üürile lisanduvad kõrvalkulud ja käibemaks. Tagatisraha 2 kuu üürisumma ulatuses.

Pakkumine on Teile vahendustasuta.

Pakume üüripindu ka kõrvalasuvates büroohoonetes - Jõe tn 5, Jõe tn 9, Parda tn 3/5/7 ja Parda tn 4. Võta ühendust ja kindlasti leiame Teie jaoks sobiliku pinnalahenduse.

\*\*\*\*

KINNISVARAEKSPERT tegutseb Eesti turul alates 1993. aastast. Meie Bürood asuvad Tallinnas ja Pärnus ning teenindame teid üle Eesti. Koostööpartnerite Nord Prime Capital ja Alliance Group UAB kaudu oleme esindatud ka Lätis ning Leedus.

Pakume maaklerteenust, hindamist ja kinnisvaraalast nõustamisteenust nii era- kui ka äri sektoris.

Kinnisvaraekspert teeb tihedat koostööd maailma suurimate kinnisvarafirmade hulka kuuluva ettevõttega Cushman & Wakefield. Meie koostöösidemed ulatuvad peale Balti riikide ja Põhjamaade pea kõikidesse maailmajagudesse.

Lisainfo ja teenuste tellimine:

Tallinnas: +372 6264250

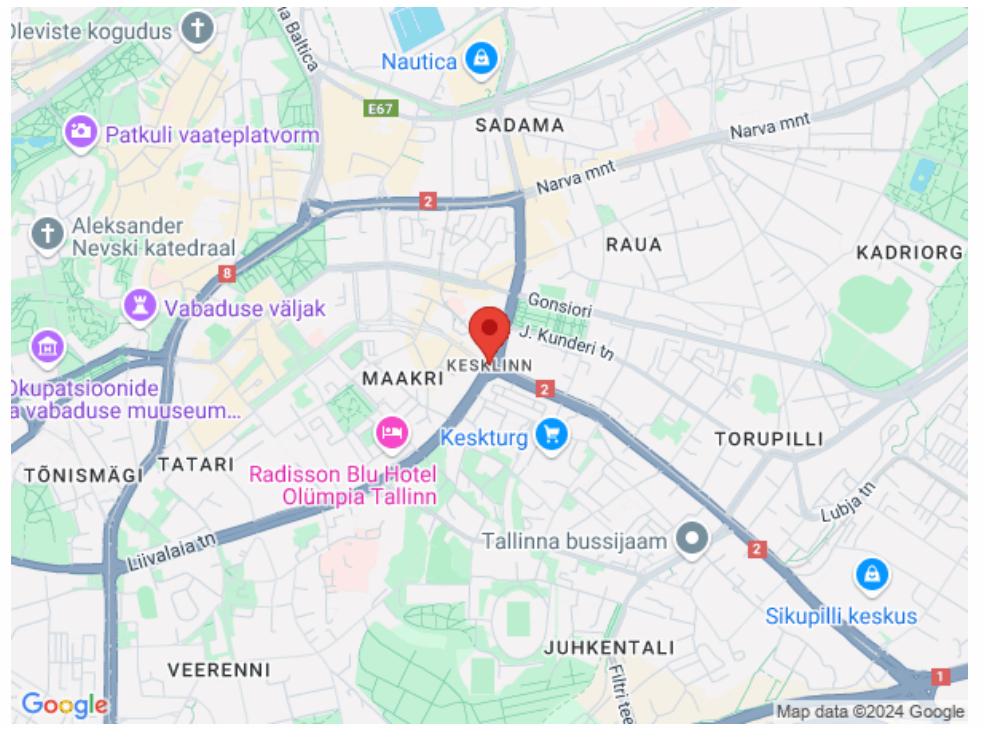
Pärnus: +372 4420700

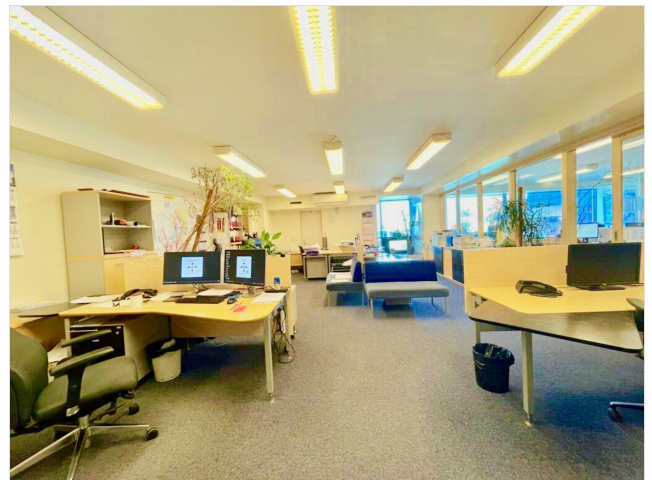
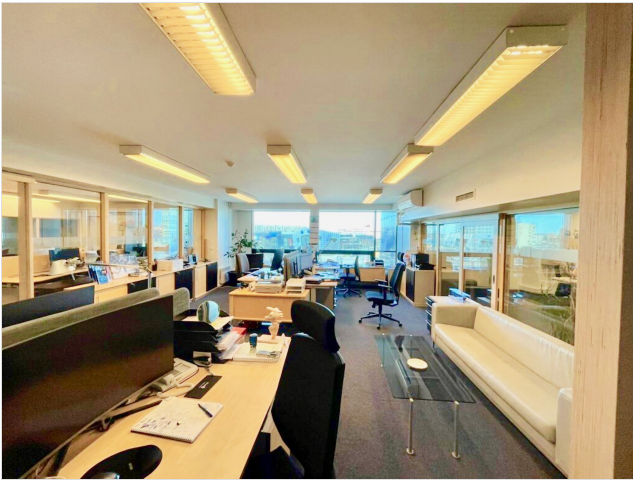
Rohkem infot leiad <http://www.kinnisvaraekspert.ee>

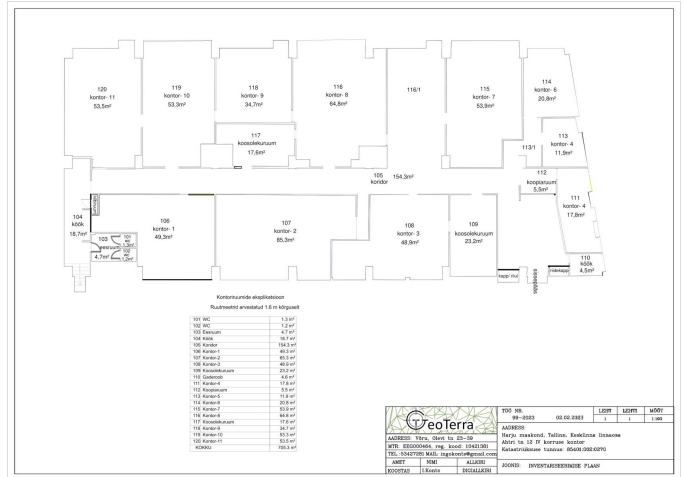
\*\*\*

## Asukoht

📍Harju maakond, Tallinn, Kesklinna linnaosa







**KINNISVARA EKSPERT**

**Sinu kinnisvara-partner**

**Argo Vörk**  
+372 534 33255  
argo.vork@kinnisvaraekspert.ee

**30 aastat** **KINNISVARA EKSPERT**

**Usalda oma kinnisvaratehing meie hoolde**

<b>GeoTerra</b>	990 99	99-0009	00.00.9999	LEHT	LEHT	MOOT
ADDRESS: Tartu, Olevi tn. 22-38	Müüja: Kinnisvara, Tallinn, Kesklinna linnaosa					
MTS: 066999999, HÄ. aadress: 11000000	Aadress: Tartu, Olevi tn. 22-38					
TEL: 53427000, E-MAIL: argo.vork@kinnisvaraekspert.ee	Kinnisvaraagentuur: Kinnisvara Ekspert OÜ					
SAAT: 1. etapp	ALUS:	JORDI: 00000000000000000000				
KOOSTAJA: E. Kõrre	REGISTRI:					