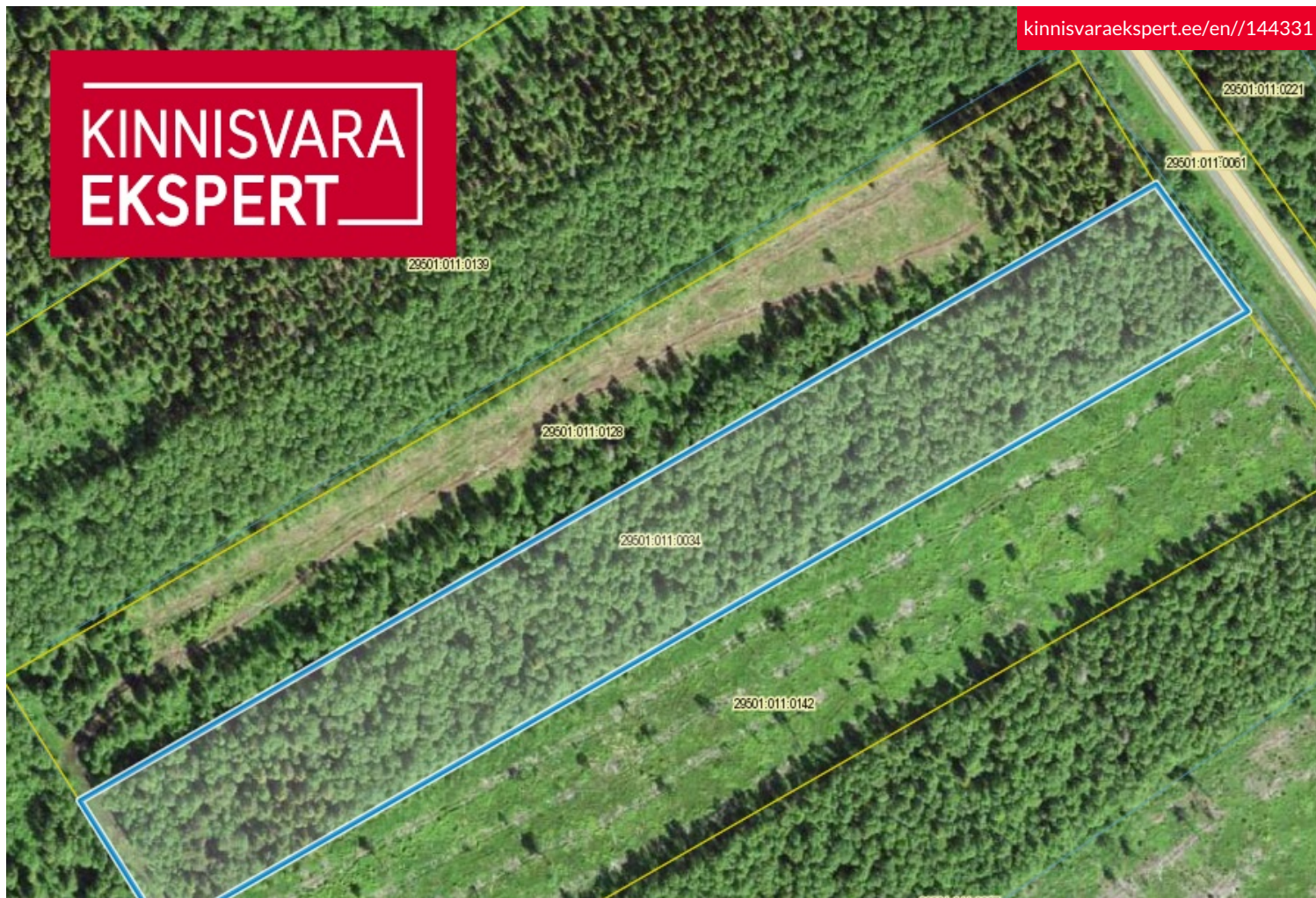


KINNISVARA EKSPERT



KINNISVARA
EKSPERT

KIIRPÄRING MAAKATASTRIST

Väljatrüki kuupäev 26.07.2023



Tunnus	29501:011:0034
Aadress	Kadarpiku mets 2
Sihinumbr	76421
Asustusüksus	Ohtu küla
Omavalitsus	Lääne-Harju vald
Maakond	Harju maakond
Registreerimise aeg	05. detsember 2001. a.
Muudatuste registreerimise aeg	16. detsember 2021. a.
Sihotstarve 1	Maatulundusmaa 100%
Sihotstarve 2	-
Sihotstarve 3	-
Pindala	2.58 ha
Ruumikuju pindala	2.58 ha
Haritav maa	-
Looduslik rohuma	-
Metsamaa	2.52 ha
Õuemaa	-
Muu maa	0.06 ha
Registriosa	4020102
MAAÜHINDE	01. detsember 2000. a.

KINNISVARA
EKSPERT



KINNISVARA
EKSPERT



For sale metsamaa KADARPIKU 2

 Harju maakond, Lääne-Harju vald, Ohtu küla

A piece of forest for sale in the municipality of Lääne-Harju



ERIK SANDLA

☎ +3725016304

☎ +3726556544

✉ erik.sandla@kinnisvaraekspert.ee

25800 m²
plot

42 500 €
1.65 € / m²

ID 144331

Plot 25800 m²

Form of ownership immovable

Cadastral register number: 29501:011:0034

Price range **42 500 €**

Price per m2 **1.65 €**



ERIK SANDLA

maakler, elamispinnad,
lepinguline partner,
Kinnisvaramaakleri reg. nr: KMR 40830
+3725016304
+3726556544
erik.sandla@kinnisvaraekspert.ee

Additional data

Additional information

A piece of forest for sale in the municipality of Lääne-Harju on the border of the city of Keila. Access from a public road.

KINNISVARAEKSPERT has been operating on the Estonian market since 1993. Our offices are located in Tallinn and Pärnu, and we serve you all over Estonia. Through cooperation partners Nord Prime Capital and Alliance Group UAB, we are also represented in Latvia and Lithuania.

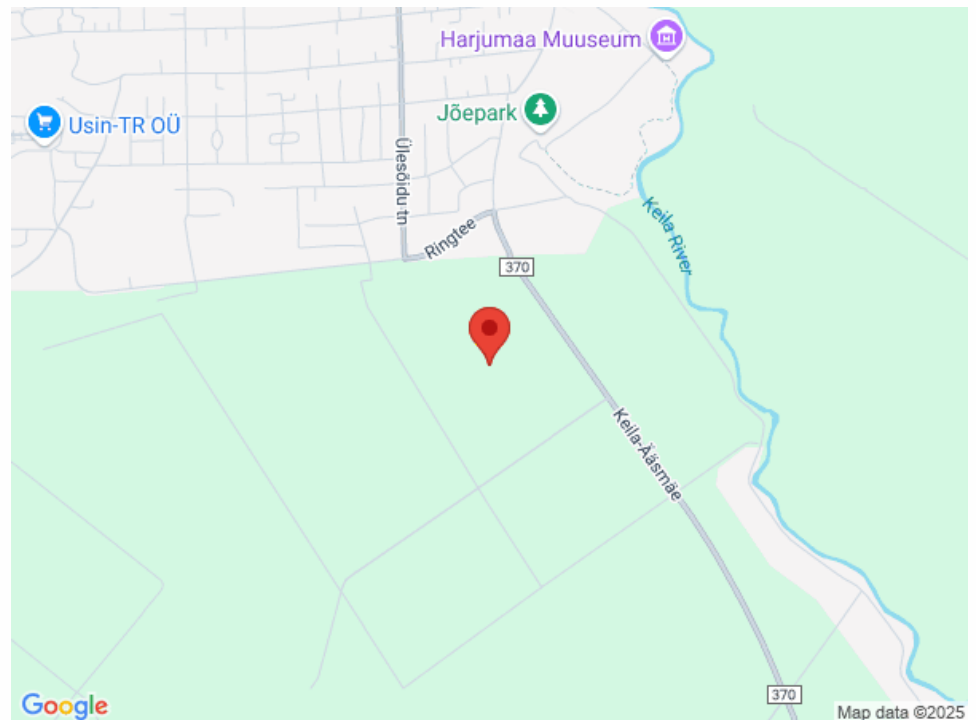
We offer brokerage services, valuation and real estate advisory services in both the private and commercial sectors.

Kinnisvarekspert works closely with one of the world's largest real estate companies, Cushman & Wakefield. Our cooperation spans all over the world.

You can find more information at <http://www.kinnisvaraekspert.ee>

Location

📍 Harju maakond, Lääne-Harju vald, Ohtu küla





KINNISVARA EKSPERT KIRPÄRIING MAAKATASTRIST

Väljateksti kuupäev 26.07.2023

Taanus	299510110034
Adress	Kudjaku mets 2
Sitnumbr	76421
Aastumäär	000000
Omavõhis	Lään-Harjumaal
Makoni	Harju maakond
Registreerimis aeg	05. detsember 2021. a.
Muudatuse registreerimis aeg	16. detsember 2021. a.
Sisutaru 1	Maastundaruum 100%
Sisutaru 2	-
Sisutaru 3	-
Pindala	2,58 ha
Ruutkõrg-pindala	2,58 ha
Haritav maas	-
Looduskohu ruumala	-
Metsamaas	2,52 ha
Muutmas	0,06 ha
Registria	602002
Muudatuse aeg	03. detsember 2020. a.
Muudatuse	02000000
Muudatuse viis	mööndataval L EST
Haritav	0000000 100%
Võlakatvus	0000000 100%
Katusekõrguse märked	-

Pilditeave <https://ngp.maamnet.ee/ky/299510110034>
© Maam-net

Võla- ja muudatuse andmed 2021-01-01 00:00:00 - 1 kuu vanus

