

KINNISVARA  
EKSPERT



KINNISVARA  
EKSPERT



KINNISVARA  
EKSPERT



KINNISVARA  
EKSPERT



## Ürida tootmispind MÄEKÜLA TN 7

Harju maakond, Tallinn, Haabersti linnaosa

Tähetorni Tehnopark - uus ärikeskkond Lääne-Tallinnas!



ARGO VÖRK

+37253433255

+3726264250

argo.vork@kinnisvaraekspert.ee

2.  
korruseid

419.8 m<sup>2</sup>  
üldpind

3 149 € +km  
7.50 € / m<sup>2</sup>

ID	142045
Üldpind	419.8 m <sup>2</sup>
Valmidus	valmimisel
Ehitusaasta	2023
Korruseid	2

Hind **3 149 € +km**

Ruutmeetri hind **7.50 €**



## ARGO VÖRK

maakler, äripinnad,  
lepinguline partner.

Kinnisvaramaakleri reg.nr: KMR 98260.

+37253433255

+3726264250

argo.vork@kinnisvaraekspert.ee

## Lisaandmed

signalisatsioon, elekter, internet, vesi, turvakaamerad, eraldi sissepääsud, tsentraalne vesi, aiaga piiratud, ühistransport

## Lisainfo

BOKS: 3

Büroo ja muud ruumid: 72.6 m<sup>2</sup>

Büroo ja muud ruumid: 8.4 €/m<sup>2</sup>

Ladu/tootmine: 347.2 m<sup>2</sup>

Ladu/tootmine: 7.3 €/m<sup>2</sup>

Üldpindala: 419.8 m<sup>2</sup>

Hind : 7.5 eur/m<sup>2</sup>

Hind: 3148.50 €

Mäeküla tn 7 hoone tehniline kirjeldus

Küttesüsteem: Hoone soojusallikaks on hoone koosseisu kuuluv gaasikatlamaja, soojuskandjaks vesi. Büroorumides põrandaküte, lao- ja tootmisruumides laes küttekalorifeerid. Üüripinnapõhine kütte reguleerimine. Igal boksil eraldi kaugloetav küttearvesti.

Ventilatsioon: Igal üüripinnal on oma soojustagastusega ventilatsiooniagregaat, mis teenindab büroo- ja laopinda.

Jahutus Büroorumides boksipõhine jahutus, laos jahutus puudub. Jahutus toimub büroorumidesse paigaldatud lokaalsete kasett-tüüpi jahutitega.

Elektrivarustus: Tugevvool Hoonesisene üldvalgustus vastavalt kehtivatele normidele LED-valgustite näol. Võimalus paigaldada valgusreklame. Üüripinna jaotuskilbi peakaitsmeks 63A (kaabelduse valmidus 80A). Nõrkvool: üüripinnapõhine tehnilise valve valmidus, programmeeritavad läbipääsusüsteemid, videokaamerad hoone perimeetril, operaatorineutraalne mobiilside sisevõrk. Ruumilahendused: Büroorumid I ja II korruse lae puhaskõrgus 2,8 m. Lao- ja tootmisruumid Lao lae kõrgus fermi alla 6 m, profiilplekini 7,0 m.

## Projekti tutvustus

Tehnopargi 20,5 ha suurune arendusala ehitatakse välja äriotstarbelise hoonestuse jaoks, mis on sobilik tootmis-, laondus-, logistika- ja kaubandusettevõtetele. Kokku on Tähetorni Tehnoparki kavandatud 12 ärihoonet pindalaga ligi 60 000 m<sup>2</sup>.

Tähetorni Tehnopargis on valminud juba kolm hoonet: Härgmäe 21, Härgmäe 22 ja Härgmäe 24, mis on rahulolevate üürihinnadega täidetud. Teiste seas on Tähetorni Tehnopargi oma äri koduks valinud näiteks kõrge lennuga päikeseenergiast elektrit tootvate katusepaneelide autor Roofit.solar, innovaatilisi pakkelahenduse teenuseid osutav Heat3, looduslikke pesuvahendeid pakkuv Mulieres ja keretehnikute koolituste ja klassikaliste sõidukite restaureerimisega tegelev Benefit AS.

Äripargi eest jookseb kergliiklustee, mida mööda mõnusalt tööle kulgeda. Kõigi majade katuseid täidavad päikesepaneelid, mis toodavad väärtuslikku roheenergiat. Tähetorni Tehnopark on ka UpSteami keskkonnasõbraliku autopesu ametlik pesupunkt! Keskkonnasäästlikumaks liiklemiseks lisame lähiajal tehнопarki hulgaliselt elektriautode laadimiskohti, jalgrattahoidikuid ja juba on loodud jalakäijasõbraliku keskkond äripargi sees. Härgmäe 21 hoone ees on Paemurru bussipeatus ja oleme loonud bussipeatused ka Härgmäe 22 hoone ette, et tulevikus bussiliini võrgustikku äripargi sisse pikendada.

Tähetorni Tehnopark asub Haaberstis, Paldiski maantee ääres 12-minutilise autosõidu kaugusel kesklinnast. Tegemine on aina areneva äriklastriga, mille uued läbimõeldud disainiga hooned moodustavad arhitektuurselt ühtse ja esindusliku terviku. Lisaks ei pea muretsema ruumipuuduse pärast – Tähetorni Tehnopark jätkab kasvamist ning laienemiseks on võimalik äriruume juurde võtta kõrvalolevatest hoonetest.

Tähetorni Tehnopark pakub ettevõtetele paindlikke lahendusi: üürida või osta äripind, mis on ehitatud vastavalt ettevõtte vajadustele. Detailplaneering võimaldab kruntide omavahelist liitmist, mis annab paindlikkust rajada ka suure ehitusaluse pinnaga hooned.

Asukoht

Tähetorni Tehnopark asub tiheda liiklusega Paldiski maantee ääres Lääne-Tallinnas Haabersti linnaosas. Transpordiameti andmetel möödub Tähetorni Tehnopargist ööpäevas üle 20 000 sõiduki, kellele end säravate valgusreklaamidega nähtavaks teha. Lähedusse jäävad Põhja-Eesti üks suurimaid kaubanduskeskusi Rocca Al Mare, TalTechi Tehnopol ning Laki ja Mustjõe tänavate tööstuskvartal. Tähetorni Tehnopargil on hea ühendus kesklinnaga, mis paranes veelgi Haabersti mitmetasandilise ristmiku väljaehitamiseega. Samuti on logistiliselt mugavad ühendused Paldiski sadamaga, Tallinna Ringteega ning Tallinna ja Muuga sadamatega.

Täpsema info saamiseks võtke meiega ühendust, et leida just teile sobiv lahendus!

\*\*\*\*

KINNISVARAEKSPERT tegutseb Eesti turul alates 1993. aastast. Meie Bürood asuvad Tallinnas ja Pärnus ning teenindame teid üle Eesti. Koostööpartnerite Nord Prime Capital ja Alliance Group UAB kaudu oleme esindatud ka Lätis ning Leedus.

Pakume maaklerteenust, hindamist ja kinnisvaraalast nõustamisteenust nii era- kui ka äri sektoris.

Kinnisvaraekspert teeb tihedat koostööd maailma suurimate kinnisvarafirmade hulka kuuluva ettevõttega Cushman & Wakefield. Meie koostöösidemed ulatuvad peale Balti riikide ja Põhjamaade pea kõikidesse maailmajagudesse.

Lisainfo ja teenuste tellimine:

Tallinnas: +372 6264250

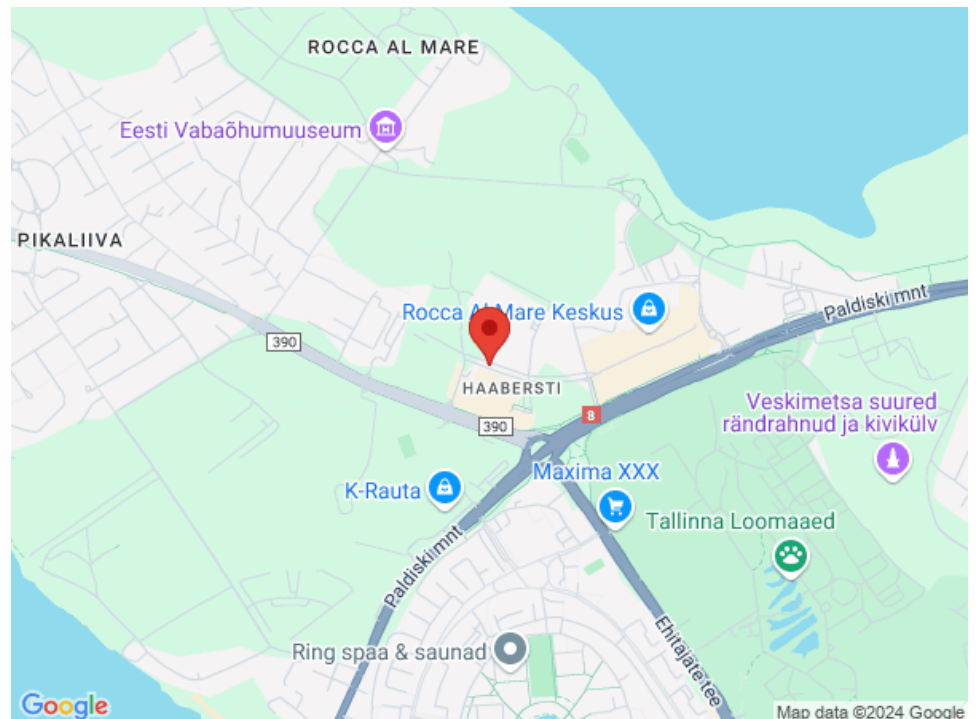
Pärnus: +372 4420700

Rohkem infot leiad <http://www.kinnisvaraekspert.ee>

\*\*\*

## Asukoht

📍 Harju maakond, Tallinn, Haabersti linnaosa





**KINNISVARA  
EKSPERT**



**KINNISVARA  
EKSPERT**



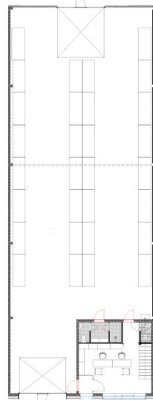
**KINNISVARA  
EKSPERT**



**KINNISVARA  
EKSPERT**

**KINNISVARA  
EKSPERT**

Büroo ja muud ruumid: 72.6 m<sup>2</sup>  
 Büroo ja muud ruumid: 8.4 €/m<sup>2</sup>  
 Ladu/tootmine: 347.2 m<sup>2</sup>  
 Ladu/tootmine: 7.3 €/m<sup>2</sup>  
 Üldpindala: 419.8 m<sup>2</sup>  
 Hind : 7.5 eur/m<sup>2</sup>  
 Hind: 3148.50 €



I korrus



II korrus



**KINNISVARA  
EKSPERT**



**KINNISVARA  
EKSPERT**

