

## Üürida büroo TULIKA TN 19

📍 Harju maakond, Tallinn, Kristiine linnaosa

Üürile anda kontori- või äripind Kristiine Keskuse lähedal!



ARGO VÕRK

☎ +37253433255

☎ +3726264250

✉ argo.vork@kinnisvaraekspert.ee

1	3/4	59.9 m <sup>2</sup>	473 € + km
ruumi	korrus	üldpind	7.90 €/m <sup>2</sup>

ID 147962

Ruume 1

Üldpind 59.9 m<sup>2</sup>

Valmidus valmis

Korrus 3/4

Hind **473 € +km**

Ruutmeetri hind **7.90 €**



## ARGO VÖRK

maakler, äripinnad,  
lepinguline partner.

Kinnisvaraakleri reg.nr: KMR 98260.

+37253433255

+3726264250

argo.vork@kinnisvaraekspert.ee

## Lisaandmed

signalisatsioon, elekter, lift, internet, vesi, gaasiküte

## Lisainfo

Üürile anda kontori- või äripind kesklinna vahetus läheduses Flora Ärikvartalis.

Ruum on sobiv kui otsid oma ettevõttele mõistliku hinnaga privaatset üüripinda.

Ruumid asuvad A korpuse kolmandal korrusel.

Ruum sobib hästi näiteks teraapia-, treeningstuudioks, koolitusruumiks ja teistele teenustele ja äri tegevustele.

Ruumis on veeühendus olemas + kõrval asuvad meeste ja naiste WC-d.

Suures saalis on olemas jahutusseade.

## ASUKOHT

Kristiine liiklussõlme vahetus läheduses asuv Flora Maja on ideaalse asukohaga ärihoone, mis on sobilik büroo-, kaubandus, kui ka teeninduspinnaks. Kristiine Keskus koos Taksopargi bussi- ja trollipeatustega asub 100-200m raadiuses, tänu millele on hea ligipääs garanteeritud ka jalgsiliiklejatele. Vabaduse väljak vaid 1,5 km kaugusel.

## PARKIMINE

Autoga liigeldes on parkimisvõimalus privaatse sisehoovis.

Parkimine on külalistele pool tundi tasuta. Ühe kuu parkimine hoovis maksab 20 eurot ning nimeline koht 35 eurot, millele lisandub käibemaks.

Flora Maja läheduses on palju lõunatamiseks sobivaid söögikohti, sealhulgas Kristiine Keskus, kuhu or vaid paar minutit jalutamist. Flora Majas asub hubane aasiapärase restoran Sushi Guru:

<https://sushiguru.ee/k>

Üürihinna lisanduvad kõik kõrvalkulud (v.a koristus- ja sideteenus).

Fassaadile on võimalik paigaldada ettevõtte reklaam mis on suurepärase reklaamiväljund!

Meil on pakkuda veel vabu üüripindu Flora Majas, millega saab tutvuda meie kodulehel:

<https://kinnisvaraekspert.ee/arikinnisvara/>

Antud pakkumine on Teile vahendustasuta!

Olete oodatud ruumidega tutvuma!

**NB! KÜSI PAKKUMIST KUS ON KÕIK KÕRVALKULUD HINNAS!**

Väärika ajaloo ja hea auraga ärikvartal

Flora Maja on pika ajaloo ning hea auraga ärikvartal.

Flora Maja asub tiheda liiklusega Kristiine liiklussõlme kõrval. Seepärast on Flora Maja alati olnud populaarne nii büroo-, teenindus- kui kaubanduspindu vajavate ettevõtete seas.

## FLORA MAJA EELISED:

- Südalinn ja teised linnaosad kergesti ligipääsetavad
- Ümbruses palju teenuseid
- Mugav ligipääs ka bussi, trolli ja rongiga
- Parkimine ärikvartali sisehoovis
- Hoonel on hästi toimiv majahaldus.
- Soovi korral on võimalus lisada oma reklaam hoone välisseinale.

\*\*\*\*

KINNISVARAEKSPERT tegutseb Eesti turul alates 1993. aastast. Meie Bürood asuvad Tallinnas ja

Pärnus ning teenindame teid üle Eesti. Koostööpartnerite Nord Prime Capital ja Alliance Group UAB kaudu oleme esindatud ka Lätis ning Leedus.

Pakume maaklerteenust, hindamist ja kinnisvara alast nõustamisteenust nii era- kui ka äri sektoris.

Kinnisvaraekspert teeb tihedat koostööd maailma suurimate kinnisvarafirmade hulka kuuluva ettevõttega Cushman & Wakefield. Meie koostöösidemed ulatuvad peale Balti riikide ja Põhjamaade pea kõikidesse maailmajagudesse.

Lisainfo ja teenuste tellimine:

Tallinnas: +372 6264250

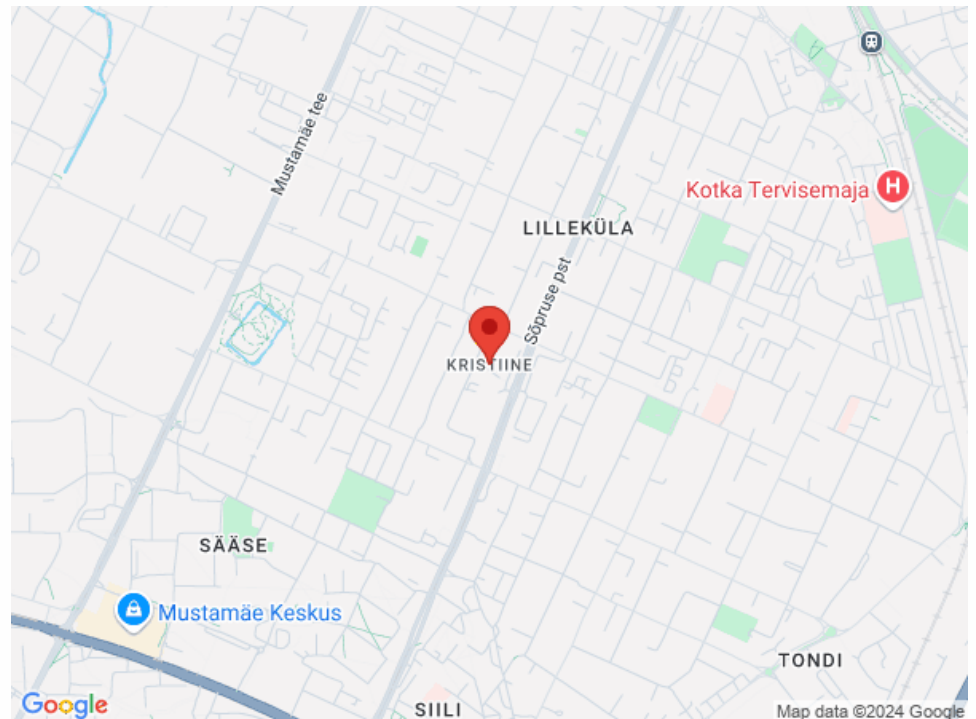
Pärnus: +372 4420700

Rohkem infot leiad <http://www.kinnisvaraekspert.ee>

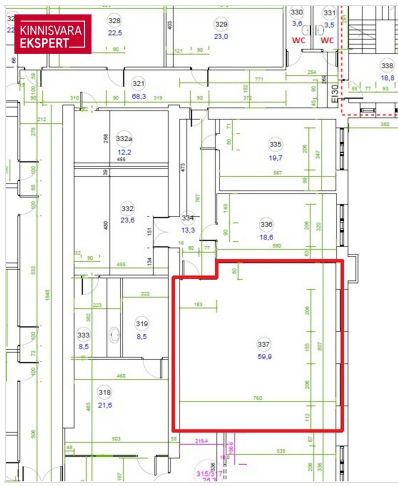
\*\*\*

## Asukoht

📍 Harju maakond, Tallinn, Kristiine linnaosa







**KINNISVARA EKSPERT**

Sinu kinnisvara-partner

**30** aastat **KINNISVARA EKSPERT**

**Argo Vörk**  
+372 534 33255  
argo.vork@kinnisvaraekspert.ee

**Usalda oma kinnisvaratehing meie hoolde**