

KINNISVARA  
EKSPERT



KINNISVARA  
EKSPERT



KINNISVARA  
EKSPERT



KINNISVARA  
EKSPERT



# Üürida büroo A. H. TAMMSAARE TEE 92

📍 Harju maakond, Tallinn, Mustamäe linnaosa

ÜÜRIDA HEA HINNAGA SISISTATUD BÜROO MUSTAMÄEL



MEELIS PÄEREN

☎ +3725652277

☎ +3726264250

✉ meelis.paeren@kinnisvaraekspert.ee

6/8  
korrus

1041.8 m<sup>2</sup>  
üldpind

12 502 € +km  
12.00 € / m<sup>2</sup>

ID	143496
Üldpind	1041.8 m <sup>2</sup>
Omandivorm	kinnistu
Valmidus	valmis
Ehitusaasta	2020
Korrus	6/8
Hoone materjal	monoliit

**Hind 12 502 € +km**

**Ruutmeetri hind 12.00 €**



## MEELIS PÄEREN

kutseline maakler, tase 5, äripinnad, lepinguline partner.

Kinnisvaraakleri reg.nr: KMR 61822

+3725652277

+3726264250

meelis.paeren@kinnisvaraekspert.ee

## Lisaandmed

signalisatsioon, konditsioneer, elekter, lift, mööbli võimalus, internet, köök, koosolekuruum, külmkapp, dušš, sundventilatsioon, vesi, eraldi wc, köögimööbel, eraldi toad, avatud köök, uus torustik, uus elektrisüsteem, ühistransport, keskküte

## Lisainfo

Üürile anda 1041.8m<sup>2</sup> suurusega büroopind Mauruse Majas.

Mauruse Maja on uus büroohoone aadressil Tammsaare tee 92, millel on väga head parkimisvõimalused, kuna kogu kinnistul on kokku 520 parkimiskohta. Samuti on väga head parkimisvõimalused büroomaja klientidele.

## ÜÜRIPIND

Pakutav büroopind asub ärihoone 6. korrusel. Üüripinna hulka kuulub 380m<sup>2</sup> terrass. Sisearhitekti tehtud projekti järgi kuulub büroo koosseisu vastuvõtuala, 2 kööki, eraldi kabinetid, 2 duširuumi, tualettruumid ja abiruumid. Ülejäänud pind on jagatud avatud töökohtadeks. Pinda 1041.8m<sup>2</sup> saab täpsemalt näha joonisel rohelisel taustal piiratud punase joonega.

Kontoripind on väga heas seisukorras ning osaliselt möbleeritud (köögimööbel, garderoob, kõneboxid), valgusküllane ja avarate vaadetega. Ruumipõhine temperatuuri ja ventilatsiooni reguleerimine.

Üüripinda saab jagada mitmeks osaks, suuruses 458,7m<sup>2</sup> või kogupind 1502m<sup>2</sup>. Pinna ümberehitus üürileandja kulul.

## ÜMBRUS

Mauruse Maja asub logistiliselt heas asukohas – aktiivse liiklusvooga Tammsaare tee ääres, mis tagab nii hoone nähtavuse kui leitavuse. Büroohoonele on võimalus paigaldada oma ettevõtte logo. Hoone ees on bussipeatus ning jalutuskäigu kaugusel 17 ühistranspordi liini. Hoone lähiümbrusesse jääb palju erinevaid kaupluseid, kohvikuid ja teisi teenusepakkujaid. Lisaks on töötajatele, kes soovivad tööl käia jalgrattaga, hoone esimesel korrusel ettenähtud lukustatavad jalgrattaruumid.

Üürihinna lisanduvad kõrvalkulud ja käibemaks.

Lisainfo saamiseks võtke julgelt ühendust ja tulge ruumidega tutvuma!

\*\*\*\*

KINNISVARAEKSPERT tegutseb Eesti turul alates 1993. aastast. Meie Bürood asuvad Tallinnas ja Pärnus ning teenindame teid üle Eesti. Koostööpartnerite Nord Prime Capital ja Alliance Group UAB kaudu oleme esindatud ka Lätis ning Leedus.

Pakume maaklerteenust, hindamist ja kinnisvaraalast nõustamisteenust nii era- kui ka äri sektoris.

Kinnisvaraekspert teeb tihedat koostööd maailma suurimate kinnisvarafirmade hulka kuuluva ettevõttega Cushman & Wakefield. Meie koostöösidemed ulatuvad peale Balti riikide ja Põhjamaade pea kõikidesse maailmajagudesse.

Lisainfo ja teenuste tellimine:

Tallinnas: +372 6264250

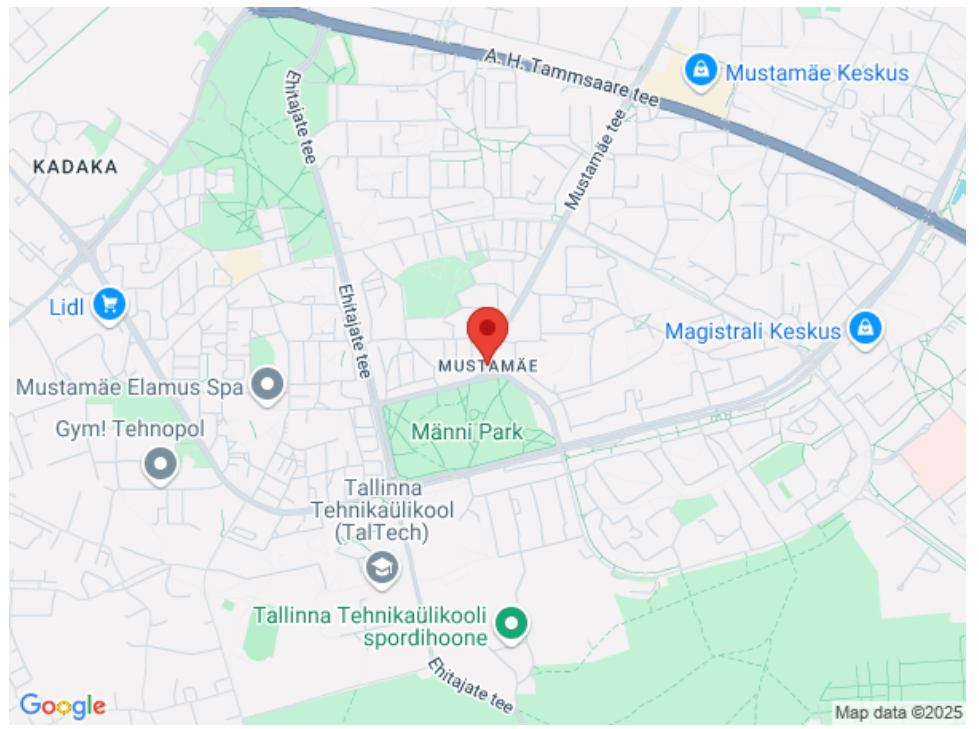
Pärnus: +372 4420700

Rohkem infot leiad <http://www.kinnisvaraekspert.ee>

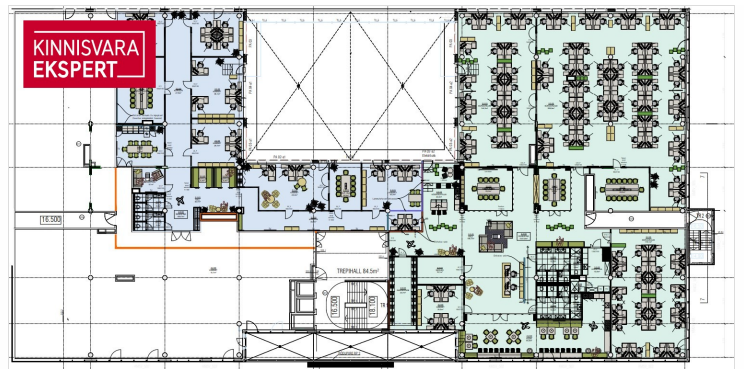
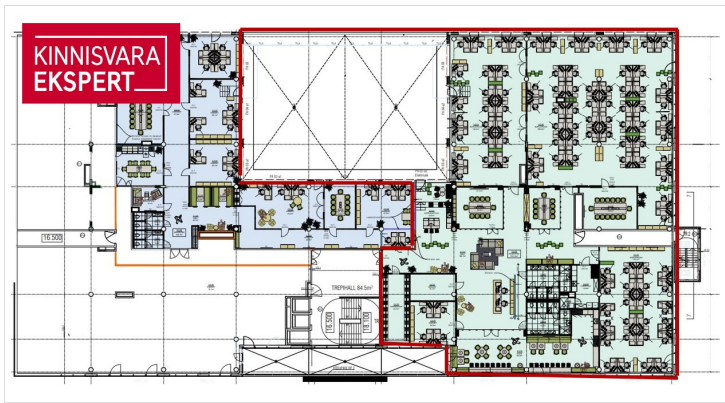
\*\*\*

## Asukoht

Harju maakond, Tallinn, Mustamäe linnaosa







**KINNISVARA EKSPERT**

**Sinu kinnisvara-partner**

**30** aastat **KINNISVARA EKSPERT**

**Katrin Kurm**  
+372 502 6897  
katrin.kurm@kinnisvaraekspert.ee

**Usalda oma kinnisvaratehing meie hoolde**