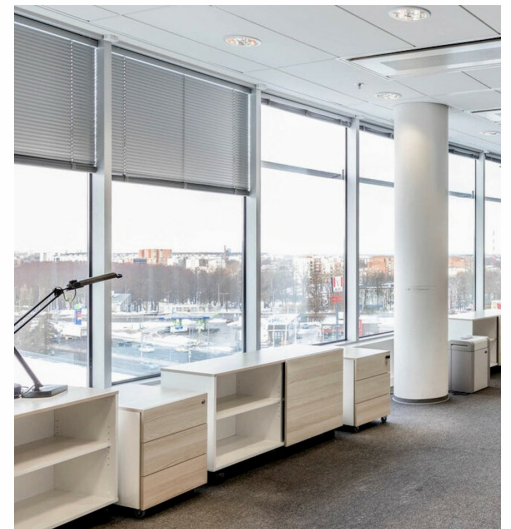


# KINNISVARA EKSPERT



## Üürida büroo A. H. TAMMSAARE TEE 47

📍 Harju maakond, Tallinn, Mustamäe linnaosa

ÄRIPIND TAMMSAARE ÄRIKESKUSES!



ARGO VÖRK

☎ +37253433255

☎ +3726264250

✉ argo.vork@kinnisvaraekspert.ee

7/9 korrus	496 m <sup>2</sup> üldpind	4 960 € +km 10.00 €/m <sup>2</sup>
---------------	-------------------------------	---------------------------------------

ID	145756
Üldpind	496 m <sup>2</sup>
Valmidus	valmis
Ehitusaasta	2008
Korrus	7/9
Hoone materjal	kivi
Katastritunnus:	<u>78407:703:0048</u>

Hind **4 960€ +km**

Ruutmeetri hind **10.00 €**



## ARGO VÕRK

maakler, äripinnad,  
lepinguline partner.  
Kinnisvaraakleri reg.nr: KMR 98260.  
☎ +37253433255  
☎ +3726264250  
✉ argo.vork@kinnisvaraekspert.ee

## Lisaandmed

### Lisainfo

Kogupind 496 m<sup>2</sup>

Lisainfo: mööbli võimalus

### AJATU ARHITEKTUURIGA – TAMMSAARE ÄRIKESKUS

Tammsaare Ärikeskus ühendab inspireeriva keskkonna mugavate ja põhjalikult läbimõeldud lahendustega. Loome koostöös sisekujundajate ja Kaamose ehitusmeeskonnaga klientidele maitsekaid ning trendikaid büroolahendusi, täpselt nii nagu kliendi vajadused on. Ja enamgi veel.

Tammsaare Ärikeskuses on tänaseks oma mõnusa töökodu leidnud 70+ ettevõtet ja tegeleme aktiivselt hoone koosluse kontseptsiooni täiendamisega. Fuajee ja üldalad läbisid suvel/sügisel 2019 uuenduskuuri. Vabanemas on järgnevate aastate jooksul erinevates suuruses äripindu ja ootame toremaid ettevõtteid, kellega koos vägevaid lahendusi luua.

Iga loov mõte on teatud määral hullumeelne mõte, sest tema eeldab, et ei millestki võib midagi luua. / A.H. Tammsaare Publitsistika /

### BÜROOHOONE

- Suurepärased vaated ja avarad bürooruumid
- Kiletatud aknaklaasid vältimaks liigset kuumust päiksepoolsetes kontoriruumides
- Valgustust, kütet ja ventilatsiooni on võimalik juhtida läbi seinapealse kontrollkeskuse või telefonist
- Esinduslik fuajee klientide vastu võtmiseks
- Hoone esimesel korrusel asub lõunarestoran, mille rikkalik ja imemaitsev toiduvalik ei jäta kedagi külmaks

### ROHELINE LIIKUMINE

- Turvaline ja kinnine jalgrataste parkla
- Pesemisvõimalused koos garderoobiga oma maja inimestele
- Maja ees asuv jalgrattahoidla mahutab 30 jalgratast
- Pesemisvõimalused vajadusel kontorisse
- Kergliiklusteed ja head sportimisvõimalused kvartali ümbruses
- Elektriautode laadimiskohad maja ees ja parkimismajas

### PARKIMINE

- Üürnike parkimismaja mahutab 660 autot ja on ühendatud klaasgaleriiga, et saaksite mugavalt ja kuiva jalaga kontorisse
- Maja ees on avar 110 kohaga külalisparkla, kus parkimine esimesed 2h on tasuta
- Parkimismajas on autopesula, puhas ajavõit auto pesulasse viimise ja toomise arvelt

Rongipeatus: Järve (800m)

Bussipeatused:

„Sõjakooli“ 12, 13, 20, 20A

„Järve“ 5, 18, 18A, 32, 36, 45, 57

### SÕIDUAEG / KAUGUSED

- Rocca Al Mare keskus 12 min / 6,1 km
- Kristiine keskus 8 min / 3,7 km
- Telliskivi loomelinnak 11 min / 6 km
- Viru Keskus 10 min / 5,9 km
- Lennujaam 7 min / 6,1 km
- Tallinna Sadam 12 min / 7 km
- Lasnamäe Centrum 13 min / 10,7 km
- Viimsi Keskus 22 min / 17,5 km

\*\*\*\*

KINNISVARAEKSPERT tegutseb Eesti turul alates 1993. aastast. Meie Bürood asuvad Tallinnas ja Pärnus ning teenindame teid üle Eesti. Koostööpartnerite Nord Prime Capital ja Alliance Group UAB



kaudu oleme esindatud ka Lätis ning Leedus.

Pakume maaklerteenust, hindamist ja kinnisvara alast nõustamisteenust nii era- kui ka äri sektoris.

Kinnisvaraekspert teeb tihedat koostööd maailma suurimate kinnisvarafirmade hulka kuuluva ettevõttega Cushman & Wakefield. Meie koostöösidemed ulatuvad peale Balti riikide ja Põhjamaade pea kõikidesse maailmajagudesse.

Lisainfo ja teenuste tellimine:

Tallinnas: +372 6264250

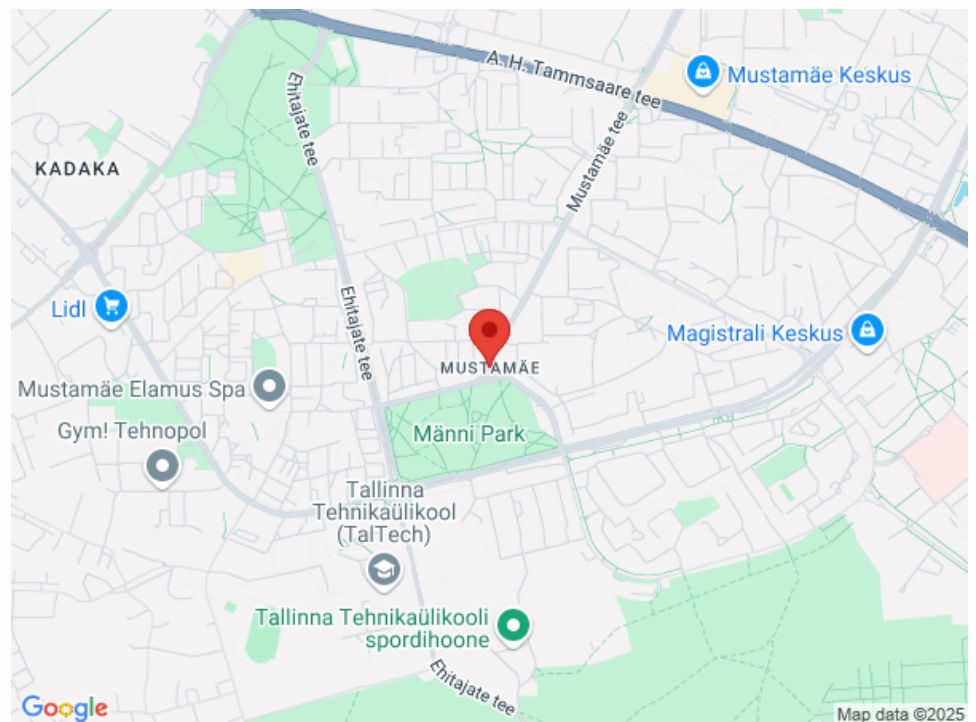
Pärnus: +372 4420700

Rohkem infot leiad <http://www.kinnisvaraekspert.ee>

\*\*\*

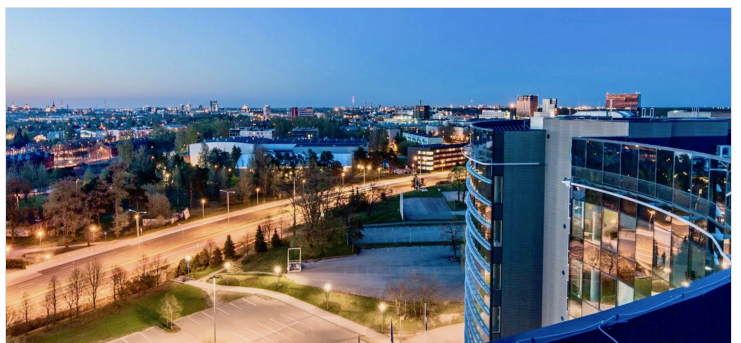
## Asukoht

📍 Harju maakond, Tallinn, Mustamäe linnaosa

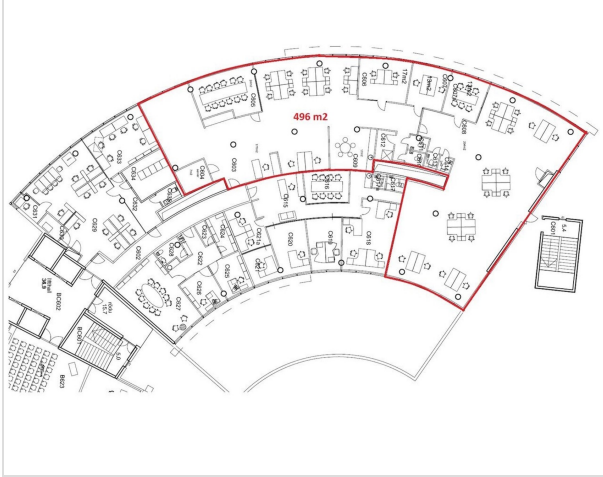












**KINNISVARA EKSPERT**

**Sinu kinnisvara-partner**



**Argo Vörk**  
+372 534 33255  
argo.vork@kinnisvaraekspert.ee

**30 aastat** **KINNISVARA EKSPERT**

**Usalda oma kinnisvaratehing meie hoolde**