

Üürida büroo A. H. TAMMSAARE TEE 92

 Harju maakond, Tallinn, Mustamäe linnaosa

HEA HINNAGA BÜROO MUSTAMÄEL!



KATRIN KURM

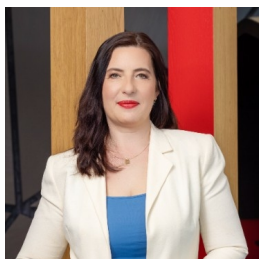
☎ +3725026897

☎ +3726264250

✉ katrin.kurm@kinnisvaraekspert.ee

5/8 korrus	268.4 m ² üldpind	2 939 € +km 10.95 € / m ²
---------------	---------------------------------	---

ID	146802
Üldpind	268.4 m ²
Omandivorm	kinnistu
Valmidus	valmis
Ehitusaasta	2020
Korrus	5/8
Hoone materjal	monoliit
Hind	2 939 €+km
Ruutmeetri hind	10.95 €



KATRIN KURM

äripindade osakonna juhataja,
Eesti Kinnisvaramaaklerite Koja liige,
Kinnisvaramaakleri reg.nr: KMR 89425
☎ +3725026897
☎ +3726264250
✉ katrin.kurm@kinnisvaraekspert.ee

Lisaandmed

signalisatsioon, konditsioneer, elekter, lift, mööbli võimalus, internet, koosolekuruum, dušš, sundventilatsioon, vesi, eraldi wc, eraldi toad, uus torustik, uus elektrisüsteem, ühistransport, keskküte

Lisainfo

Üürile anda büroopind suurusega 268,4 m². Pind asub hoone 5.korrusel ja koosneb 2 kabinetist, 2 eri suurusega koosolekuruumist (üks suurem nõupidamisteruum - 10 inimesele, teine väike nõupidamisteruum - ehitatud valmidus), väiksest laoruumist, köögialast, 2 eraldi tualetist. Ülejäänud büroo on lahendatud avatud töökohtadena. Bürosse jääb sisseehitatud mööbel.

Mauruse Maja on uus büroohoone aadressil Tammsaare tee 92, millel on väga head parkimisvõimalused, kuna kogu kinnistul on kokku 520 parkimiskohta. Samuti on väga head parkimisvõimalused büroomaja klientidele. Hoonele on võimalus paigaldada oma ettevõtte logo.

ÜMBRUS

Mauruse Maja asub logistiliselt heas asukohas – aktiivse liiklusvooga Tammsaare tee ääres, mis tagab nii hoone nähtavuse kui leitavuse.

Hoone ees on bussipeatus ning jalutuskäigu kaugusel 17 ühistranspordi liini. Hoone lähiümbrusesse jääb palju erinevaid kaupluseid, kohvikuid ja teisi teenusepakkujaid.

Lisaks on töötajatele, kes soovivad tööl käia jalgrattaga, hoone esimesel korrusel ettenähtud lukustatavad jalgrattaruumid.

Üürihinnale lisanduvad kõrvalkulud ja käibemaks.

Lisainfo saamiseks võtke julgelt ühendust ja tulge ruumidega tutvuma!

KINNISVARAEKSPERT tegutseb Eesti turul alates 1993. aastast. Meie Bürood asuvad Tallinnas ja Pärnus ning teenindame teid üle Eesti. Koostööpartnerite Nord Prime Capital ja Alliance Group UAB kaudu oleme esindatud ka Lätis ning Leedus.

Pakume maaklerteenust, hindamist ja kinnisvaraalast nõustamisteenust nii era- kui ka ärisektoris.

Kinnisvaraekspert teeb tihedat koostööd maailma suurimate kinnisvarafirmade hulka kuuluva ettevõttega Cushman & Wakefield. Meie koostöösidemed ulatuvad peale Balti riikide ja Põhjamaade pea kõikidesse maailmajagudesse.

Lisainfo ja teenuste tellimine:

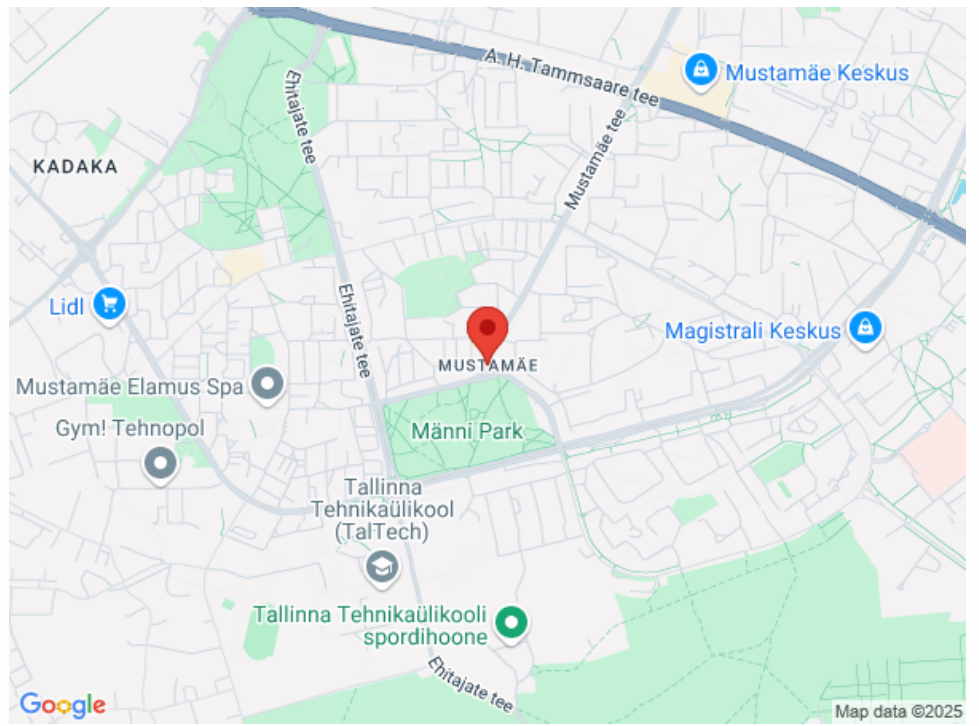
Tallinnas: +372 6264250

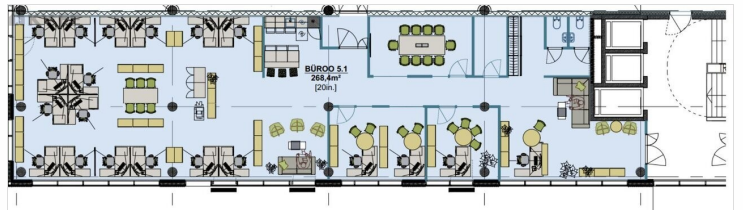
Pärnus: +372 4420700

Rohkem infot leiad <http://www.kinnisvaraekspert.ee>

Asukoht

📍 Harju maakond, Tallinn, Mustamäe linnaosa





KINNISVARA
EKSPERT

Sinu
kinnisvara-
partner



30
aastat

KINNISVARA
EKSPERT

Katrin Kurm
+372 502 6897
katrin.kurm@kinnisvaraekspert.ee

Usalda oma kinnisvaratehing meie hoolde

