

KINNISVARA  
EKSPERT



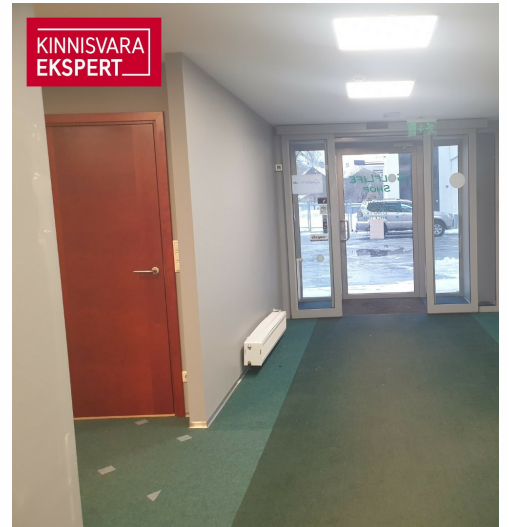
KINNISVARA  
EKSPERT



KINNISVARA  
EKSPERT



KINNISVARA  
EKSPERT



## Üürida büroo TOOMPUIESTEE 33A

📍 Harju maakond, Tallinn, Põhja-Tallinna linnaosa

Kesklinnas üürida suurte vitriinakendega kaubanduspind



KATRIN KURM

☎ +3725026897

☎ +3726264250

✉ [katrin.kurm@kinnisvaraekspert.ee](mailto:katrin.kurm@kinnisvaraekspert.ee)

5	1/7	330 m <sup>2</sup>	7429 m <sup>2</sup>	3 300 € + km
ruumi	korrus	üldpind	krunt	10.00 €/m <sup>2</sup>

ID	143366
Ruume	5
Üldpind	330 m <sup>2</sup>
Krunt	7429 m <sup>2</sup>
Omandivorm	kinnistu
Valmidus	renoveeritud
Ehitusaasta	1969
Korrus	1/7
Hoone materjal	monoliit
<b>Hind</b>	<b>3 300 € +km</b>
<b>Ruutmeetri hind</b>	<b>10.00 €</b>



## KATRIN KURM

äripindade osakonna juhataja,  
Eesti Kinnisvaramaaklerite Koja liige,  
Kinnisvaramaakleri reg.nr: KMR 89425

+3725026897

+3726264250

✉ [katrin.kurm@kinnisvaraekspert.ee](mailto:katrin.kurm@kinnisvaraekspert.ee)

## Lisaandmed

signalisatsioon, konditsioneer, elekter, lift, mööbli võimalus, gaasipliit, internet, köök, koosolekuruum, sundventilatsioon, vesi, köögmööbel, turvakaamerad, eraldi toad, avatud köök, ühistransport, sissepääs tänavalt, gaasiküte

## Lisainfo

Üürile anda suurte vitriinakendega kaubanduspind Toompuiestee 33A büroohoones.

## HOONE

Toompuiestee Ärimaja on modernne ja omanäoline büroohoone vanalinna serval. 2001. aastal võitis hoone Aasta Betoonehitise konkursi eriauhinna. Hoonest avanevad kaunid vaated Toompeale ja Šnelli pargile ning ümbruskonnale. Mugav ligipääs nii auto kui ka ühistranspordiga. Balti jaama turu ja telliskivi loomelinnaku läheduses. Hoone üürnikud on IBM, Ambient Sound Investments, Kala Ruudus jt.

## ÜÜRIPIND

Paikneb hoone esimesel korrusel. Pinda on 380m<sup>2</sup>, kus kliendile on eraldi sissepääs müügisaali otse kliendiparklast. Tagaosas asuvad bürooruumid ja köök töötajatele. Laoruumi on eraldi sissepääs läbi tõstandukse.

Täpsem ruumilahendus on näidatud plaanil.

## PARKIMINE

Üüripinnaga koos on võimalik üürida 9 parkimiskohta 35 eurot/koht.

Üürile lisanduvad käibemaks ja kõrvalkulud.

Lisainfo saamiseks võtke julgelt ühendust ja tulge ruumidega tutvuma!

\*\*\*\*

KINNISVARAEKSPERT tegutseb Eesti turul alates 1993. aastast. Meie Bürood asuvad Tallinnas ja Pärnus ning teenindame teid üle Eesti. Koostööpartnerite Nord Prime Capital ja Alliance Group UAB kaudu oleme esindatud ka Lätis ning Leedus.

Pakume maaklerteenust, hindamist ja kinnisvaraalast nõustamisteenust nii era- kui ka äri sektoris.

Kinnisvaraekspert teeb tihedat koostööd maailma suurimate kinnisvarafirmade hulka kuuluva ettevõttega Cushman & Wakefield. Meie koostöösidemed ulatuvad peale Balti riikide ja Põhjamaade pea kõikidesse maailmajagudesse.

Lisainfo ja teenuste tellimine:

Tallinnas: +372 6264250

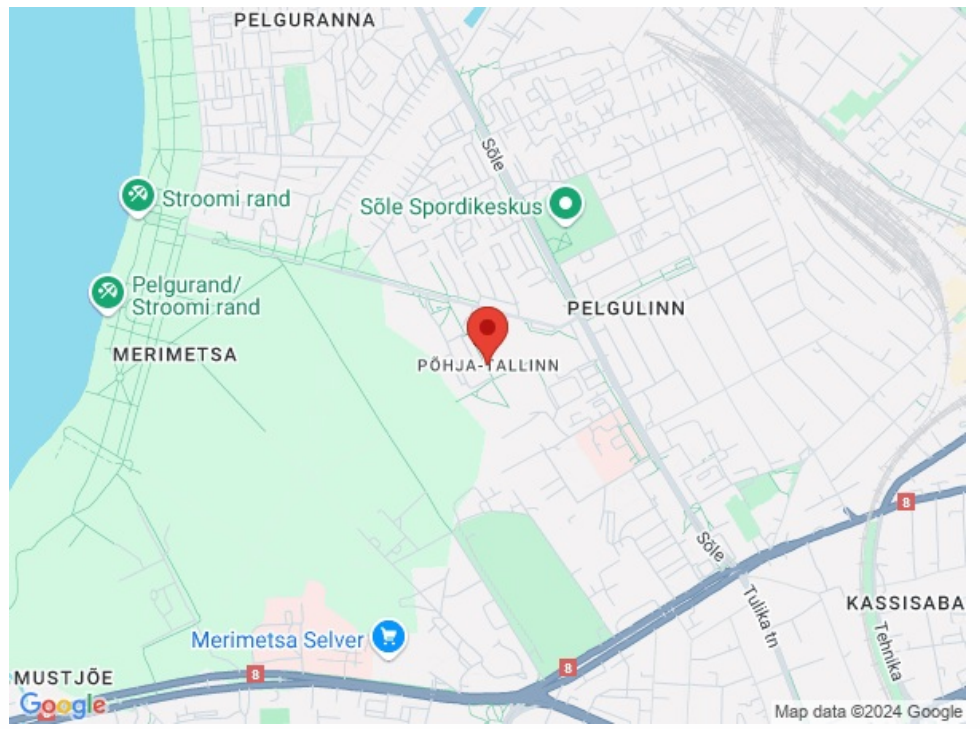
Pärnus: +372 4420700

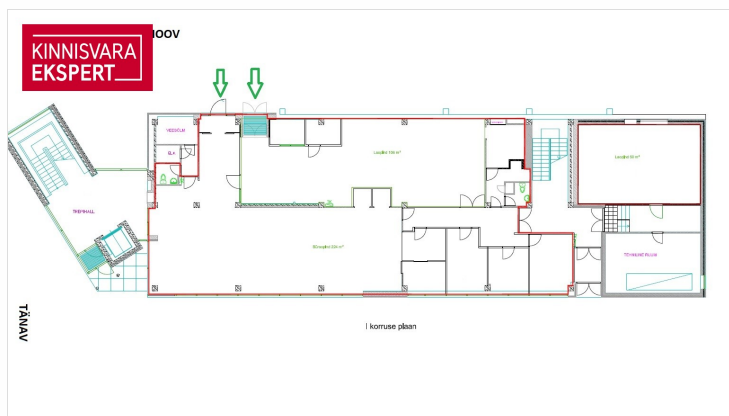
Rohkem infot leiad <http://www.kinnisvaraekspert.ee>

\*\*\*

## Asukoht

📍 Harju maakond, Tallinn, Põhja-Tallinna linnaosa





**Sinu kinnisvara-partner**

**Katrin Kurm**  
+372 502 6897  
katrin.kurm@kinnisvaraekspert.ee