

KINNISVARA  
EKSPERT



KINNISVARA  
EKSPERT



KINNISVARA  
EKSPERT



KINNISVARA  
EKSPERT



# Üürida büroo LAEVA TN 1

📍 Harju maakond, Tallinn, Kesklinna linnaosa

BÜROOPIND KESKLINNAS PORTO FRANCO KVARTALIS!



ARGO VÕRK

☎ +37253433255

☎ +3726264250

✉ argo.vork@kinnisvaraekspert.ee

2/5  
korrus

809 m<sup>2</sup>  
üldpind

17 798 € +km  
22.00 € / m<sup>2</sup>

ID	143258
Üldpind	809 m <sup>2</sup>
Omandivorm	kinnistu
Valmidus	uus hoone
Ehitusaasta	2021
Korrus	2/5
Hoone materjal	kivi

Hind **17 798 € +km**

Ruutmeetri hind **22.00 €**



## ARGO VÕRK

maakler, äripinnad,  
lepinguline partner.  
Kinnisvaramaakleri reg.nr: KMR 98260.

+37253433255

+3726264250

argo.vork@kinnisvaraekspert.ee

## Lisaandmed

signalisatsioon, lift, internet, turvakaamerad, eraldi sissepääsud, keskküte

## Lisainfo

Porto Franco on rajatav MULTIFUNKTSIONAALNE KESKUS, mis on Tallinna uus maamärk ja äripindade uus tase. Kontseptsiooni bürookeskusest, kaubanduskeskusest ja hotellist on loonud rahvusvaheline arhitektuuribüroo Chapman Taylor London ning hoone arhitektuuri Arhitektuuribüroo Kadarik, Tüür. Arhitektid. arhitektid Mihkel Tüür ja Ott Kadarik.

Tänaseks on valminud Porto Franco I hoone, kus asuvad Citybox Tallinn hotell, kohvik ja A-klassi KAUBANDUS- JA BÜROOPINNAD.

Porto Franco I hoone (Laeva 1) bürookeskuse 2. korrusel on alates 2023 sügisest üürile anda väljaehitatud heas korras kena üüripind sissepääsuga Laeva tänavalt:

- \* Üüripinna suurus kokku 808,9 m<sup>2</sup>
- \* Üüripind on 5,4 m kõrge ja osaliselt kahetasandiline.
- \* Üüripinnal on köögimööbel ja nn sisseehitatud mööbel (garderoobi kapid)
- \* Kokkuleppel senise üürnikuga peaegu uue nn liigutatava mööbli soetamise võimalus
- \* Parkimiskohdade üürimise võimalus hoone maa-aluses parkimismajas

Porto Franco I hoones on:

- maa-alune parkimismaja hoone üürnikele ja külalistele
- ladude üürimise võimalus
- kohvik, restoran
- hotell 272 numbritoaga
- 2 konverentsiruumi

Porto Franco on uus Tallinna süda ja see asub arenduspiirkonnas, mis on muutumas uueks kaasaegseks linnakeskuseks. Valminud REIDI TEE ühendab Lasnamäe, Pirita ja Viimsi piirkonna Põhja-Tallinna, vanalinna ning Kristiine linnaosadega, suunates seeläbi autoliikluse linnasüdamest eemale. Reidi tee suunab liiklusvoo Ahtri tänavale, muutes Porto Franco hästi ligipääsetavaks igast pealinna suunast tulijale. Tallinna linnakeskuse arenguplaanid näevad ette UUE ÜHISTRANSPOORDIVÕRGU rajamise, sadamaala ja linnaosade vahelise transpordiühenduse parandamise ning SADAMAALA TRAMMITEEGA ÜHENDAMISE LENNUJAAMAGA. Uue trammitee kaks peatust hakkavad asuma otse Porto Franco kõrval.

Porto Franco ehitatakse LEED Gold standardite järgi. LEED on rahvusvaheliselt kõige laialdasemalt tunnustatud ja kasutatud keskkonnasäästliku ehitise programm, mille standardite järgi ehitatud maja vastab KESKKONNASÄÄSTLIKKUSE, ENERGIAKASUTUSE, EHITUSE JA EHITUSMATERJALIDE OSAS KÕRGETELE NÕUETELE.

\*\*\*\*

KINNISVARAEKSPERT tegutseb Eesti turul alates 1993. aastast. Meie Bürood asuvad Tallinnas ja Pärnus ning teenindame teid üle Eesti. Koostööpartnerite Nord Prime Capital ja Alliance Group UAB kaudu oleme esindatud ka Lätis ning Leedus.

Pakume maaklerteenust, hindamist ja kinnisvaraalast nõustamisteenust nii era- kui ka äri sektoris.

Kinnisvaraekspert teeb tihedat koostööd maailma suurimate kinnisvarafirmade hulka kuuluva ettevõttega Cushman & Wakefield. Meie koostöösidemed ulatuvad peale Balti riikide ja Põhjamaade pea kõikidesse maailmajagudesse.

Lisainfo ja teenuste tellimine:

Tallinnas: +372 6264250

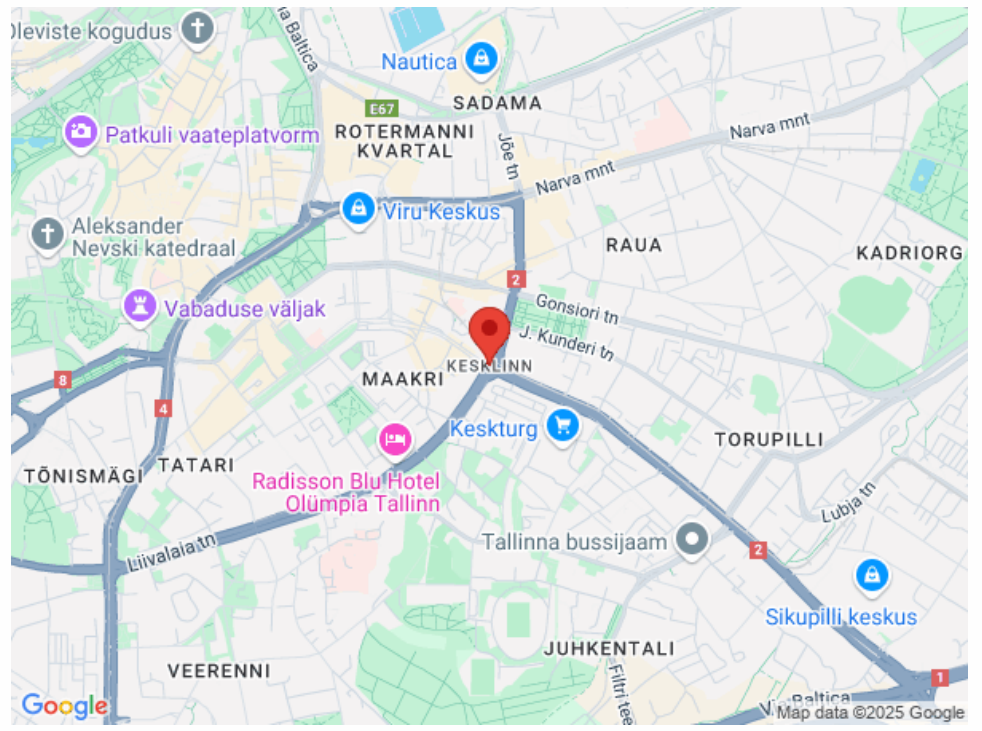
Pärnus: +372 4420700

Rohkem infot leiad <http://www.kinnisvaraekspert.ee>

\*\*\*

## Asukoht

📍 Harju maakond, Tallinn, Kesklinna linnaosa









KINNISVARA  
EKSPERT



KINNISVARA  
EKSPERT



KINNISVARA  
EKSPERT



KINNISVARA  
EKSPERT



KINNISVARA  
EKSPERT



KINNISVARA  
EKSPERT



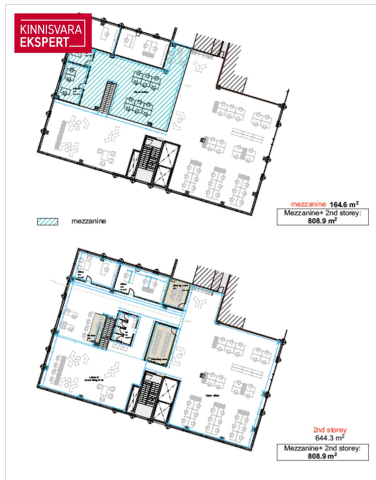
KINNISVARA  
EKSPERT



KINNISVARA  
EKSPERT







**KINNISVARA EKSPERT**

Sinu kinnisvara müügipartner

**Argo Võrk**  
 +372 534 33255  
 argo.vork@kinnisvaraekspert.ee

**30** aastat **KINNISVARA EKSPERT**

**Usalda oma kinnisvaratehing meie hoolde**